

## HDC S4/2 MS

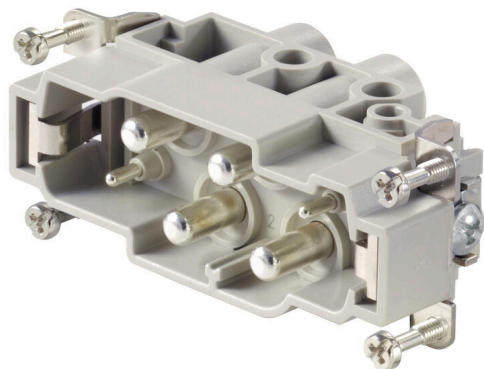
Weidmüller Interface GmbH &amp; Co. KG

Klingenbergstraße 26

D-32758 Detmold

Germany

www.weidmueller.com



A csatlakozók MixMate sorozata képes egyidejűleg átvinni a nagy áramokat és feszültségeket, valamint a jeleket.

A vezeték csatlakozási szint csavarkötésekhez van kialakítva.

Csavarkötés.

## Általános rendelési adatok

Változat	HDC-betét, Dugó, 830 V, 80 A, Pólusszám: 6, Csavaros csatlakozás, Telepítési szerkezeti méret: 6
Rendelési szám	<a href="#">1023240000</a>
Típus	HDC S4/2 MS
GTIN (EAN)	4032248739417
Qty.	1 Darab

## Műszaki adatok

## Tanúsítványok

Jóváhagyások



ROHS	Megfelel
UL File Number Search	<a href="#">UL weboldal</a>
Tanúsítvány száma (cURus)	E92202

## Méreték és tömegek

Mélység	84.5 mm	Mélység (coll)	3.3268 inch
Magasság	42 mm	Magasság (coll)	1.6535 inch
Szélesség	34 mm	Szélesség (coll)	1.3386 inch
Nettó tömeg	113 g		

## Hőmérsékletek

Hőmérsékleti határérték -40 °C ... 125 °C

## Termékek környezetvédelmi megfelelése

RoHS megfelelési állapot	Megfelel, kivétellel
RoHS alóli kivétel (ha van/ismert ilyen)	6c
REACH SVHC	Lead 7439-92-1, Potassium perfluorobutane sulfonate 29420-49-3
SCIP	b67daa31-7dca-434d-8290-da7fb52f83a2

Vegyszerállóság	Anyag	Aceton
	Vegyszerállóság	Ellenálló
	Anyag	Ammónia, vizes oldat
	Vegyszerállóság	Feltételesen ellenálló
	Anyag	Petróleum
	Vegyszerállóság	Ellenálló
	Anyag	Benzol
	Vegyszerállóság	Ellenálló
	Anyag	Dízelolaj
	Vegyszerállóság	Feltételesen ellenálló
	Anyag	Ecetsav, koncentrált
	Vegyszerállóság	Ellenálló
	Anyag	Kálium-hidroxid
	Vegyszerállóság	Feltételesen ellenálló
	Anyag	Metanol
	Vegyszerállóság	Feltételesen ellenálló
	Anyag	Motorolaj
	Vegyszerállóság	Feltételesen ellenálló
	Anyag	Lég, hígított
	Vegyszerállóság	Ellenálló
Anyag	Hidroklórfluor-szénhidrogének	
Vegyszerállóság	Feltételesen ellenálló	
Anyag	Kültéri használat	
Vegyszerállóság	Feltételesen ellenálló	

## Méret

Szélesség	34 mm	Alap teljes hossza	84.5 mm
Dugó magassága	42 mm		

## Műszaki adatok

## Általános adatok

Pólusszám	6	Meghúzási nyomaték	0.5 Nm
Dugaszolási ciklusok, ezüst	≥ 500	Dugaszolási ciklusok, arany	≥ 500
Csatlakozás típusa	Csavaros csatlakozás	Telepítési szerkezeti méret	6
UL 94 éghetőségi osztály	V-0	Térfogati ellenállás	≤1 mΩ
Szín	bézs	Szigetelési ellenállás	1010 Ω
Szigetelőanyag	PC üvegszál-erősítéssel (UL listás és vasúti tanúsítással)	Szigetelőanyag csoport	IIIa
PE-csatlakozás max. meghúzási nyomatéka	2.5 Nm	Felületi minőség	Ezüst-passzívált
Típus	Dugó	Szennyezés súlyossága	3
PE-csatlakozás min. meghúzási nyomatéka	2 Nm	Alapanyag	Rézötvtözet
Sorozat	MixMate	Névleges feszültség (DIN EN 61984)	830 V
Névleges feszültség az UL/CSA szerint	600 V AC/DC	Névleges lökőfeszültség (DIN EN 61984)	8 kV
Névleges áram (DIN EN 61984)	80 A	Halogénmentes	true
Alacsony füstképződés a DIN EN 45545-2 szerint	Igen	BG	6
Jelérintkezők száma	2	Táperintkezők száma	4

## Jelérintkező

Csatlakozás típusa, jel	Csavaros csatlakozás	
Pólusszám, jel	2	
AF szerkezeti méretű jelzőerintkező	SD 0.6 x 3.5	
Meghúzási nyomaték, max.	0.55 Nm	
Meghúzási nyomaték, min.	0.5 Nm	
Rögzítési tartomány, jelérintkező, max.	2.5 mm <sup>2</sup>	
Rögzítési tartomány, jelérintkező, min.	0.5 mm <sup>2</sup>	
Csupaszolási hossz, jel	8 mm	
Névleges feszültség (DIN EN 61984), jelérintkező	400 V	
Névleges lökőfeszültség (DIN EN 61984), jel	6 kV	
Névleges áram (DIN EN 61984), jel	16 A	
Névleges áramerősségű kapcsolás (UR)	Vezeték csatlakozási keresztmetszet AWG	AWG 14
	Névleges áram	30 A
	Vezeték csatlakozási keresztmetszet AWG	AWG 12
	Névleges áram	35 A
	Vezeték csatlakozási keresztmetszet AWG	AWG 10
	Névleges áram	50 A
	Vezeték csatlakozási keresztmetszet AWG	AWG 8
	Névleges áram	70 A
	Vezeték csatlakozási keresztmetszet AWG	AWG 6
	Névleges áram	80 A
Névleges áramjel kapcsolás (UR)	Vezeték csatlakozási keresztmetszet AWG	AWG 14
	Névleges áram	16 A
Névleges áramjel kapcsolás (cUR)	Vezeték csatlakozási keresztmetszet AWG	AWG 14
	Névleges áram	12 A
Névleges áramerősségű kapcsolás (UR)	Vezeték csatlakozási keresztmetszet AWG	AWG 14
	Névleges áram	15 A
	Vezeték csatlakozási keresztmetszet AWG	AWG 12
	Névleges áram	25 A
	Vezeték csatlakozási keresztmetszet AWG	AWG 10
	Névleges áram	29 A
	Vezeték csatlakozási keresztmetszet AWG	AWG 8
	Névleges áram	33 A

## HDC S4/2 MS

Weidmüller Interface GmbH &amp; Co. KG

Klingenbergstraße 26

D-32758 Detmold

Germany

www.weidmueller.com

## Műszaki adatok

Vezeték csatlakozási keresztmetszet AWG	AWG 6
Névleges áram	35 A

## PE csatlakozási adatok

Csatlakozás típusa PE	Csavaros csatlakozás	Kés mérete, hornyos (PE-csatlakozás)	SD 1.2 x 6.5
Csupaszolási hossz, PE-csatlakozás	13 mm	PE-csatlakozás max. meghúzási nyomatéka	2.5 Nm
PE-csatlakozás min. meghúzási nyomatéka	2 Nm	Rögzítőcsavar	M 5
Névleges keresztmetszet	16 mm <sup>2</sup>	Vezeték keresztmetszet, AWG (PE), min.	AWG 20
Vezeték keresztmetszet, AWG (PE), max.	AWG 6		

## Tápirintkező

Csatlakozás típusa, tápirintkező	Csavaros csatlakozás		
Pólusszám, teljesítmény-érintkező	4		
Meghúzási nyomaték, max.	0.55 Nm		
Meghúzási nyomaték, min.	0.5 Nm		
Csupaszolási hossz, teljesítmény-érintkező	15 mm		
Rögzítési tartomány, tápirintkező, max.	16 mm <sup>2</sup>		
Rögzítési tartomány, tápirintkező, min.	1.5 mm <sup>2</sup>		
Névleges feszültség (DIN EN 61984), tápirintkező	830 V		
Névleges lökőfeszültség (DIN EN 61984), tápirintkező	8 kV		
Névleges áram (DIN EN 61984), táp	80 A		
Névleges áramerősségű kapcsolás (UR)		Vezeték csatlakozási keresztmetszet AWG	AWG 14
		Névleges áram	30 A
		Vezeték csatlakozási keresztmetszet AWG	AWG 12
		Névleges áram	35 A
		Vezeték csatlakozási keresztmetszet AWG	AWG 10
		Névleges áram	50 A
		Vezeték csatlakozási keresztmetszet AWG	AWG 8
		Névleges áram	70 A
		Vezeték csatlakozási keresztmetszet AWG	AWG 6
		Névleges áram	80 A
Névleges áramjel kapcsolás (UR)		Vezeték csatlakozási keresztmetszet AWG	AWG 14
		Névleges áram	16 A
Névleges áramjel kapcsolás (cUR)		Vezeték csatlakozási keresztmetszet AWG	AWG 14
		Névleges áram	12 A
Névleges áramerősségű kapcsolás (UR)		Vezeték csatlakozási keresztmetszet AWG	AWG 14
		Névleges áram	15 A
		Vezeték csatlakozási keresztmetszet AWG	AWG 12
		Névleges áram	25 A
		Vezeték csatlakozási keresztmetszet AWG	AWG 10
		Névleges áram	29 A
		Vezeték csatlakozási keresztmetszet AWG	AWG 8
		Névleges áram	33 A
		Vezeték csatlakozási keresztmetszet AWG	AWG 6
		Névleges áram	35 A

## Változat

Kés mérete, hornyos (csavaros csatlakozás)	SD 0.8 x 4.0	Vezeték csatlakozási keresztmetszet AWG, max.	AWG 6
Csupaszolási hossz, névleges csatlakozás	15 mm	Csatlakozás típusa	Csavaros csatlakozás

## HDC S4/2 MS

Weidmüller Interface GmbH &amp; Co. KG

Klingenbergstraße 26

D-32758 Detmold

Germany

www.weidmueller.com

## Műszaki adatok

Telepítési szerkezeti méret	6	Térfogati ellenállás	≤1 mΩ
Biztosítócsavar	M 6	Vezeték csatlakozási keresztmetszet AWG, min.	AWG 16
Vezeték keresztmetszet, tömör, max.	16 mm <sup>2</sup>	Vezeték keresztmetszet, tömör, min.	0.5 mm <sup>2</sup>
Vezeték csatlakozási keresztmetszet, finomsodratú, érvéghüvelyekkel és műanyag gallérokkal DIN 46228/4, névleges csatlakozás, max.	16 mm <sup>2</sup>	Keresztmetszet csatlakoztatott vezetékhez, finomsodratú, érvéghüvelyekkel és műanyag gallérokcal DIN 46228/4, névleges csatlakozás, min.	0.5 mm <sup>2</sup>
Vezeték csatlakozási keresztmetszet, finomsodratú, max.	16 mm <sup>2</sup>	Vezeték csatlakozási keresztmetszet, finomsodratú, min.	0.5 mm <sup>2</sup>
Vezeték-keresztmetszet, max.	16 mm <sup>2</sup>	Vezeték-keresztmetszet, min.	1.5 mm <sup>2</sup>
Felületi minőség	Ezüst-passzívált	Alapanyag	Rézötvözet
BG	6		

## Fontos megjegyzés

Termékinformáció PE csatlakozás dugó/aljzat segítségével Szorítási tartomány:  
0,5–16 mm<sup>2</sup> (0,5 mm<sup>2</sup> érvéghüvellyel)  
, 10–16 mm<sup>2</sup> (gyűrűs kábelsaroval)

## Besorolások

ETIM 8.0	EC000438	ETIM 9.0	EC000438
ETIM 10.0	EC000438	ECLASS 14.0	27-44-02-05
ECLASS 15.0	27-44-02-05		



## Tartozékok

## Lapos csavarhúzó



Szigetelt hornyos csavarhúzó, SDI DIN 7437, ISO 2380/2, Hegy: DIN 5264, ISO 2380/1 szerint, SoftFinish-markolat

## Általános rendelési adatok

Típus	SDIS 0.8X4.0X100	Változat
Rendelési szám	<a href="#">9008400000</a>	Csavarhúzó, Csavarhúzó
GTIN (EAN)	4032248056361	
Qty.	1 ST	
Típus	SDS 0.8X4.0X100	Változat
Rendelési szám	<a href="#">9008340000</a>	Csavarhúzó, Csavarhúzó
GTIN (EAN)	4032248056293	
Qty.	1 ST	
Típus	SDIS 0.6X3.5X100	Változat
Rendelési szám	<a href="#">9008390000</a>	Csavarhúzó, Csavarhúzó
GTIN (EAN)	4032248056354	
Qty.	1 ST	
Típus	SDS 0.6X3.5X100	Változat
Rendelési szám	<a href="#">9008330000</a>	Csavarhúzó, Csavarhúzó
GTIN (EAN)	4032248056286	
Qty.	1 ST	