

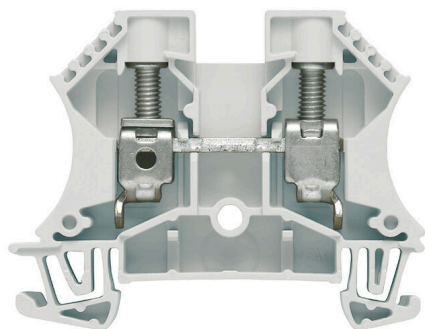
**WDU 10 GR****Weidmüller Interface GmbH & Co. KG**

Klingenbergstraße 26

D-32758 Detmold

Germany

www.weidmueller.com

**Product image**

Az energia, a jel és az adatok átvitele örök feladat az elektrotechnikában és a berendezésgyártásban. Sorkapcsainkat a felhasznált szigetelőanyagok, csatlakozórendszerük és kialakításuk emelik ki a konkurens gyártók termékei közül. Egy átmenő sorkapocs egy vagy több vezeték egyesítésére és/ vagy csatlakoztatására használható. E sorkapcsok egy vagy több, azonos potenciálú vagy egymással szemben szigetelt csatlakozási szintből épülnek fel.

**Általános rendelési adatok**

|                |   |
|----------------|---|
| Változat       | Átvezető sorkapocs, Csavaros csatlakozás, szürke, 10 mm <sup>2</sup> , 57 A, 1000 V, Csatlakozások száma: 2 |
| Rendelési szám | <a href="#">1020320000</a>  |
| Típus          | WDU 10 GR   |
| GTIN (EAN)     | 4032248415212   |
| Qty.           | 50 Darab  |

## WDU 10 GR

Weidmüller Interface GmbH &amp; Co. KG

Klingenbergstraße 26

D-32758 Detmold

Germany

www.weidmueller.com

## Technical data

## Tanúsítványok

Jóváhagyások



|                             |                             |
|-----------------------------|-----------------------------|
| ROHS                        | Megfelel                    |
| UL File Number Search       | <a href="#">UL weboldal</a> |
| Tanúsítvány száma (UR)      | E60693                      |
| Tanúsítvány száma (cURusEX) | E184763                     |

## Méreték és tömegek

|             |         |                  |             |
|-------------|---------|------------------|-------------|
| Mélység     | 46.5 mm | Mélység (coll)   | 1.8307 inch |
| Magasság    | 60 mm   | Magasság (coll)  | 2.3622 inch |
| Szélesség   | 9.9 mm  | Szélesség (coll) | 0.3898 inch |
| Nettó tömeg | 15.79 g |                  |             |

## Hőmérsékletek

|                                     |                |                                     |                |
|-------------------------------------|----------------|-------------------------------------|----------------|
| Tárolási hőmérséklet                | -25 °C...55 °C | Ambient temperature                 | -60 °C...85 °C |
| Folyamatos üzemi hőmérséklet., min. | -60 °C         | Folyamatos üzemi hőmérséklet., max. | 130 °C         |

## Termékek környezetvédelmi megfelelése

|                          |                                     |
|--------------------------|-------------------------------------|
| RoHS megfelelési állapot | Megfelel, kivétel nélkül            |
| REACH SVHC               | Nincs 0,1 tömeg% feletti SVHC       |
| Termék karbonlábnyoma    | Bölcsőtől a kapuig 0,154 kg CO2 eq. |

## PT OKIECEX/ATEX névleges adat

|                                    |                    |                                     |                    |
|------------------------------------|--------------------|-------------------------------------|--------------------|
| Tanúsítvány száma (ATEX)           | DEMKO14ATEX1338U   | Tanúsítvány száma (IECEX)           | IECEXULD14.0005U   |
| Max. feszültség (ATEX)             | 690 V              | Áram (ATEX)                         | 57 A               |
| Vezetékkeresztmetszet, max. (ATEX) | 10 mm <sup>2</sup> | Max. feszültség (IECEX)             | 690 V              |
| Áram (IECEX)                       | 57 A               | Vezetékkeresztmetszet, max. (IECEX) | 10 mm <sup>2</sup> |
| EN 60079-7 jelölés                 | Ex eb II C Gb      | 2014/34/EU címke                    | II 2 G D           |

## Anyag adatok

|                          |       |      |        |
|--------------------------|-------|------|--------|
| Alapanyag                | Wemid | Szín | szürke |
| UL 94 éghetőségi osztály | V-0   |      |        |

## Rendszer specifikációk

|                   |   |                  |      |
|-------------------|---|------------------|------|
| Változat          | Csavaros csatlakozás,<br>Csavarozható<br>keresztösszekötőhöz, Egyik<br>oldalon szabad vég | Véglap szükséges | Igen |
| Potenciálok száma | 1   | Szintek száma    | 1    |

## WDU 10 GR

Weidmüller Interface GmbH &amp; Co. KG

Klingenbergstraße 26

D-32758 Detmold

Germany

www.weidmueller.com

## Technical data

|                                    |       |                               |     |
|------------------------------------|-------|-------------------------------|-----|
| Rögzítési pontok száma szintenként | 2     | Potenciálok száma szintenként | 1   |
| Keresztkötött szintek belül        | Nem   | PE-csatlakozás                | Nem |
| Tartósín                           | TS 35 | N funkció                     | Nem |
| PE működés                         | Nem   | PEN funkció                   | Nem |

## 2 rögzíthető vezeték (H05V/H07V) egyforma keresztmetszettel (névleges csatlakozás)

|   |   |
|---|---|
| Csatlakoztatott vezeték keresztmetszete, 6 mm <sup>2</sup> tömör, két rögzíthető vezeték, max.              | Csatlakoztatott vezeték keresztmetszete, 0,5 mm <sup>2</sup> tömör, két rögzíthető vezeték, min.            |
| Vezeték csatlakozási keresztmetszet, finomsodratú, érvéghüvelyekkel DIN 46228/1, 2 rögzíthető vezeték, max. | Vezeték csatlakozási keresztmetszet, finomsodratú, érvéghüvelyekkel DIN 46228/1, 2 rögzíthető vezeték, min. |
| vezeték keresztmetszet, finomsodratú, két 6 mm <sup>2</sup> rögzíthető vezeték, max.                        | Vezeték csatlakozás keresztmetszet, finomsodratú, két rögzíthető vezeték, min.                              |
| Csatlakoztatott vezeték keresztmetszete, 6 mm <sup>2</sup> többeres, két rögzíthető vezeték, max.           | Csatlakoztatott vezeték keresztmetszete, 0,5 mm <sup>2</sup> többeres, két rögzíthető vezeték, min.         |

## CSA névleges adatok

|                                    |        |                            |                |
|------------------------------------|--------|----------------------------|----------------|
| Vezeték keresztmetszet, max. (CSA) | 6 AWG  | C feszültség nagyság (CSA) | 600 V          |
| C áram nagyság (CSA)               | 65 A   | Tanúsítvány száma (CSA)    | 200039-1057876 |
| Vezeték keresztmetszet, min. (CSA) | 18 AWG |                            |                |

## Kiegészítő műszaki adatok

|   |      |                       |                |
|---|------|-----------------------|----------------|
| Nyitott oldala                                      | jobb | Hasonló kapcsok száma | 1              |
| Robbanásbiztonság szempontjából bevizsgált változat | Igen | Felszerelés típusa    | Felpattintható |

## Névleges adatok

|  |                    |                         |               |
|--|--------------------|-------------------------|---------------|
| Névleges keresztmetszet                      | 10 mm <sup>2</sup> | Névleges feszültség     | 1000 V        |
| Névleges DC feszültség                       | 1000 V             | Névleges áram           | 57 A          |
| Áram maximum vezetékknál                     | 76 A               | Szabványok              | IEC 60947-7-1 |
| Fajlagos ellenállás az IEC 60947-7-x szerint | 0.56 mΩ            | Névleges lökőfeszültség | 8 kV          |
| Teljesítményvesztés az IEC 60947-7-x szerint | 1.82 W             | Szennyezés súlyossága   | 3             |

## Rögzíthető vezetékek (kiegészítő csatlakozás)

|  |                      |
|--|----------------------|
| Csatlakozás típusa, kiegészítő csatlakozás | Csavaros csatlakozás |
|--|----------------------|

## Rögzíthető vezetékek (névleges csatlakozás)

|   |                      |  |                      |
|---|----------------------|--|----------------------|
| Mérőeszköz, IEC 60947-1                         | B6                   | Vezeték csatlakozási keresztmetszet AWG, max.                          | AWG 6                |
| Csatlakozási irány                              | oldalt               | Meghúzási nyomaték, max.   | 1.9 Nm               |
| Meghúzási nyomaték, min.                        | 1.2 Nm               | Csupaszolási hossz   | 12 mm                |
| Csatlakozás típusa                              | Csavaros csatlakozás | Csatlakozások száma  | 2                    |
| Rögzítési tartomány, névleges csatlakozás, max. | 16 mm <sup>2</sup>   | Rögzítési tartomány, névleges csatlakozás, min.                        | 1.31 mm <sup>2</sup> |
| Biztosítócsavar                                 | M 4                  | Kés mérete   | 1,0 x 5,5 mm         |
| Vezeték csatlakozási keresztmetszet AWG, min.   | AWG 16               | Vezeték csatlakozási keresztmetszet, finomsodratú, érvéghüvelyekkel és | 16 mm <sup>2</sup>   |

## WDU 10 GR

Weidmüller Interface GmbH &amp; Co. KG

Klingenbergstraße 26

D-32758 Detmold

Germany

www.weidmueller.com

## Technical data

|  |                     |   |                     |
|--|---------------------|---|---------------------|
| Keresztmetszet csatlakoztatott vezetékhez, finomsodratú, érvéghüvelyekkel és műanyag gallérokkal DIN 46228/4, névleges csatlakozás, min. | 1.5 mm <sup>2</sup> | műanyag gallérokkal DIN 46228/4, névleges csatlakozás, max.   |                     |
| Vezeték csatlakozás keresztmetszet, finomsodratú, érvéghüvelyekkel DIN 46228/1, névleges csatlakozás, min.                               | 1.5 mm <sup>2</sup> | Vezeték csatlakozási keresztmetszet, finomsodratú, érvéghüvelyekkel DIN 46228/1, névleges csatlakozás, max. | 16 mm <sup>2</sup>  |
| Vezeték csatlakozási keresztmetszet, finomsodratú, min.  | 1.5 mm <sup>2</sup> | Vezeték csatlakozási keresztmetszet, finomsodratú, max.   | 16 mm <sup>2</sup>  |
| Vezeték csatlakozási keresztmetszet, többeres, névleges csatlakozás, min.  | 1.5 mm <sup>2</sup> | Vezeték csatlakozási keresztmetszet, többeres, névleges csatlakozás, max.                                   | 16 mm <sup>2</sup>  |
| Iker-érvéghüvelyek, min.   | 1.5 mm <sup>2</sup> | Iker érvéghüvelyek, max.  | 6 mm <sup>2</sup>   |
| Vezetékcsatlakozás keresztmetszete, tömör ér, max. névleges csatlakozás  | 16 mm <sup>2</sup>  | Nyomaték nagysága DMS elektromos csavarhúzóval  | 4                   |
|  |                     | Vezetékcsatlakozás keresztmetszete, tömör ér, min. névleges csatlakozás                                     | 1.5 mm <sup>2</sup> |

## UL névleges adatok

|   |        |   |        |
|---|--------|---|--------|
| Vezetékméret, gyári vezetékezés, max. (UR)  | 6 AWG  | C áram nagyság (UR)                         | 65 A   |
| C feszültség nagyság (UR)                   | 600 V  | Vezetékméret, gyári vezetékezés, min. (UR)  | 18 AWG |
| Tanúsítvány száma (UR)                      | E60693 | Vezetékméret, terepi vezetékezés, min. (UR) | 18 AWG |
| Vezetékméret, terepi vezetékezés, max. (UR) | 6 AWG  |   |        |

## Általános

|   |               |   |        |
|---|---------------|---|--------|
| Vezeték csatlakozási keresztmetszet AWG, max. | AWG 6         | Vezeték csatlakozási keresztmetszet AWG, min. | AWG 16 |
| Szabványok                                    | IEC 60947-7-1 | Tartósín                                      | TS 35  |

## Besorolások

|             |             |             |             |
|-------------|-------------|-------------|-------------|
| ETIM 8.0    | EC000897    | ETIM 9.0    | EC000897    |
| ETIM 10.0   | EC000897    | ECLASS 14.0 | 27-25-01-01 |
| ECLASS 15.0 | 27-25-01-01 |             |             |

**Drawings**



## WDU 10 GR

Weidmüller Interface GmbH &amp; Co. KG

Klingenbergstraße 26

D-32758 Detmold

Germany

www.weidmueller.com

## Accessories

## Keresztösszekötők



A potenciál elosztása vagy többszörözése a szomszédos sorkapcsokhoz keresztösszekötőn keresztül történik. A további vezetékezés könnyen elkerülhető. Ha a pólusok megtörnek, a sorkapcsok csatlakozása még mindig megbízhatóan megmarad. Portfólióink moduláris sorkapcsokhoz való dugaszolható és csavarozható keresztösszekötő rendszereket is tartalmaz.

## Általános rendelési adatok

|                |                            |  |
|----------------|----------------------------|--|
| Típus          | WQV 10/2                   | Változat   |
| Rendelési szám | <a href="#">1052560000</a> | Keresztösszekötő (kapocs), becsavart állapotban, sárga, 76 A, Pólusszám: 2, Raszter mm-ben (P): 9.90, Szigetelt: Igen, Szélesség: 7.55 mm  |
| GTIN (EAN)     | 4008190154943              |  |
| Qty.           | 50 ST                      |  |
| Típus          | WQV 10/3                   | Változat   |
| Rendelési szám | <a href="#">1054960000</a> | Keresztösszekötő (kapocs), becsavart állapotban, sárga, 63 A, Pólusszám: 3, Raszter mm-ben (P): 9.90, Szigetelt: Igen, Szélesség: 7.55 mm  |
| GTIN (EAN)     | 4008190079079              |  |
| Qty.           | 50 ST                      |  |
| Típus          | WQV 10/4                   | Változat   |
| Rendelési szám | <a href="#">1055060000</a> | Keresztösszekötő (kapocs), becsavart állapotban, sárga, 63 A, Pólusszám: 4, Raszter mm-ben (P): 9.90, Szigetelt: Igen, Szélesség: 7.55 mm  |
| GTIN (EAN)     | 4008190188245              |  |
| Qty.           | 50 ST                      |  |
| Típus          | WQV 10/10                  | Változat   |
| Rendelési szám | <a href="#">1052460000</a> | Keresztösszekötő (kapocs), becsavart állapotban, sárga, 63 A, Pólusszám: 10, Raszter mm-ben (P): 9.90, Szigetelt: Igen, Szélesség: 7.55 mm |
| GTIN (EAN)     | 4008190152130              |  |
| Qty.           | 20 ST                      |  |

## Véglapok és elválasztólapok



Az elválasztólapok és a zárólemezek a sorkapcsblokkok alapvető tartozékai. Az elválasztólapok optikai és elektromos leválasztást biztosítanak a különböző potenciálok és funkcionális csoportok között, fokozva a biztonságot és átlátható elrendezést teremtve a kapcsolószekrényben. A zárólemezek oldalt lezárják a sorkapcsblokk sort, védelmet nyújtanak az aktív részekkel való érintkezés ellen, és biztosítják a tiszta, stabil lezárást. Mindkét komponens pontosan illeszkedik az adott Weidmüller sorkapcsblokk gyártási sorozathoz, hozzájárulva a biztonságos, szabványos és professzionális huzalozás.

## Általános rendelési adatok

|                |                            |  |
|----------------|----------------------------|--|
| Típus          | WAP 2.5-10                 | Változat   |
| Rendelési szám | <a href="#">1050000000</a> | Véglap sorkapcsokhoz, sötétbézs, Magasság: 56 mm, Szélesség: 1.5 mm, V-O, Wemid, Felpattintható: Nem |
| GTIN (EAN)     | 4008190103149              |  |
| Qty.           | 50 ST                      |  |

## WDU 10 GR

Weidmüller Interface GmbH &amp; Co. KG

Klingenbergstraße 26

D-32758 Detmold

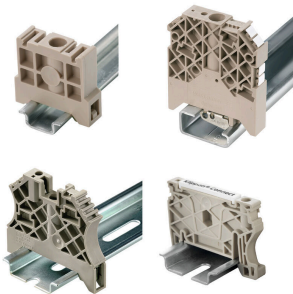
Germany

www.weidmueller.com

## Accessories

|                |                            |  |
|----------------|----------------------------|--|
| Típus          | WAP 2.5-10 BL              | Változat   |
| Rendelési szám | <a href="#">1050080000</a> | Véglap sorkapcsokhoz, kék, Magasság: 56 mm, Szélesség: 1.5 mm, V-0, Wemid, Felpattintható: Nem   |
| GTIN (EAN)     | 4008190136611              |  |
| Qty.           | 50 ST                      |  |
| Típus          | WAP 16+35 WTW 2.5-10       | Változat   |
| Rendelési szám | <a href="#">1050100000</a> | Vég- és elválasztó lemezek kapcsokhoz, sötétbézs, Magasság: 56 mm, Szélesség: 1.5 mm, V-0, Wemid |
| GTIN (EAN)     | 4008190079901              |  |
| Qty.           | 20 ST                      |  |
| Típus          | WAP 16+35 WTW 2.5-10 BL    | Változat   |
| Rendelési szám | <a href="#">1050180000</a> | Vég- és elválasztó lemezek kapcsokhoz, kék, Magasság: 56 mm, Szélesség: 1.5 mm, V-0, Wemid       |
| GTIN (EAN)     | 4008190013899              |  |
| Qty.           | 20 ST                      |  |

## Végbak



A Weidmüller termékválasztékában vannak végbakok, amelyek garantálják az állandó, megbízható rögzítést a kapocsínén és megakadályozzák az elcsúszást. Rendelkezésre állnak csavaros és csavarok nélküli változatok is. A végbakokon jelölési opciók vannak, akár csoportos jelölések részére is, valamint van rajta egy vizsgálódugó tartó is.

## Általános rendelési adatok

|                |                            |  |
|----------------|----------------------------|--|
| Típus          | WEW 35/2                   | Változat   |
| Rendelési szám | <a href="#">1061200000</a> | Végbak, sötétbézs, TS 35, HB, Wemid, Szélesség: 8 mm, 100 °C |
| GTIN (EAN)     | 4008190030230              |  |
| Qty.           | 50 ST                      |  |

## Tesztadapter és tesztaljzatok



Az adapterek és teszt dugók a sorkapcsok és a vizsgálóberendezések közötti elektromos csatlakozáshoz használatosak. Így elektromos érintkezés hozható létre vezetékhez állapottban, és a mérések könnyen elvégezhetők.

## Általános rendelési adatok

|                |                            |   |
|----------------|----------------------------|---|
| Típus          | WTA 3 WDU4                 | Változat  |
| Rendelési szám | <a href="#">1632350000</a> | Tesztadapter (kapocs), 1.5 mm <sup>2</sup> , 250 V, 6 A |
| GTIN (EAN)     | 4008190209711              |   |
| Qty.           | 25 ST                      |   |

## WDU 10 GR

Weidmüller Interface GmbH &amp; Co. KG

Klingenbergstraße 26

D-32758 Detmold

Germany

www.weidmueller.com

## Accessories

## Üres

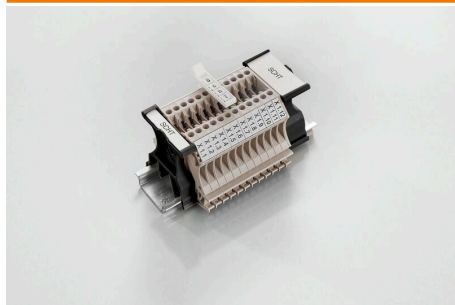


A WAD csatlakozójelölők a W sorozatú sorkapcsokhoz, valamint a WEW 35/2 és a ZEW 35/2 végbakokhoz használhatók. A jelölők üresen, egyedi nyomtatással vagy standard villám jelöléssel is kaphatók. A WAD MultiCard jelölők a PrintJet CONNECT nyomtatókkal használhatók címkézésre. Egyedi nyomtatáshoz: Kérjük, küldje el az M-Print PRO vagy M-Print PRO Online (telepítés nélkül) jelölőszoftverünk fájlját a címkézési előírásokkal.

## Általános rendelési adatok

|                |                            |   |
|----------------|----------------------------|---|
| Típus          | WAD 8 MC NE WS             | Változat  |
| Rendelési szám | <a href="#">1112940000</a> | Csoportjelölők, Fedél, 33.3 x 8 mm, Raszter mm-ben (P): 8.00 WDU 4, WEW 35/2, ZEW 35/2, fehér |
| GTIN (EAN)     | 4032248891825              |   |
| Qty.           | 48 ST                      |   |
| Típus          | WAD 8 MC NE GE             | Változat  |
| Rendelési szám | <a href="#">1112950000</a> | Csoportjelölők, Fedél, 33.3 x 8 mm, Raszter mm-ben (P): 8.00 WDU 4, WEW 35/2, ZEW 35/2, sárga |
| GTIN (EAN)     | 4032248891696              |   |
| Qty.           | 48 ST                      |   |
| Típus          | DEK 5/5 MC NE WS           | Változat  |
| Rendelési szám | <a href="#">1609801044</a> | Dekafix, Sorkapocs jelölő, 5 x 5 mm, Raszter mm-ben (P): 5.00 Weidmueller, fehér              |
| GTIN (EAN)     | 4008190397111              |   |
| Qty.           | 1000 ST                    |   |
| Típus          | WS 12/5 MC NE WS           | Változat  |
| Rendelési szám | <a href="#">1609860000</a> | WS, Sorkapocs jelölő, 12 x 5 mm, Raszter mm-ben (P): 5.00 Weidmueller, Allen-Bradley, fehér   |
| GTIN (EAN)     | 4008190203481              |   |
| Qty.           | 720 ST                     |   |

## SchT csoportos jelölőtartó



Az SchT 5 S csoportjelölő tartó közvetlenül felpattintható a TS 32 tartósínre (G-sín) vagy a TS 35 tartósínre (sorsorkapocssín). Emiatt a sorkapocs feliratozása a sorkapocstól és annak típusától függetlenül kialakítható. Az SchT 5 és SchT 5 S védelmét ESO 5, STR 5 védőszalagok biztosítják.

Az SchT 7 egy elforgatható csoportos jelölő becsúsztható jelzőlapokhoz, mely minden további nélkül lehetővé teszi a kapocscsavar működtetését. Az SchT 7 tartalmazza az ESO 7, STR 7 védőszalagot, vagy DEK 5 védelmet.

A becsúsztható címkék és védőszalagok a „Tartozékok” címző alatt találhatóak.

## WDU 10 GR

Weidmüller Interface GmbH &amp; Co. KG

Klingenbergstraße 26

D-32758 Detmold

Germany

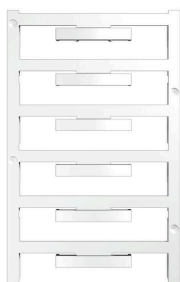
www.weidmueller.com

## Accessories

## Általános rendelési adatok

|                |                            |  |
|----------------|----------------------------|--|
| Típus          | SCHT 7                     | Változat   |
| Rendelési szám | <a href="#">0517960000</a> | SCHT, Sorkapocs jelölő, 39.3 x 8 mm, Raszter mm-ben (P): 7.00 Weidmueller, fehér |
| GTIN (EAN)     | 4008190001742              |  |
| Qty.           | 20 ST                      |  |

## Üres



A WAD csatlakozójelölők a W sorozatú sorkapcsokhoz, valamint a WEW 35/2 és a ZEW 35/2 végbakokhoz használhatók. A jelölők üresen, egyedi nyomtatással vagy standard villám jelöléssel is kaphatók. A WAD MultiCard jelölők a PrintJet CONNECT nyomtatókkal használhatók címkézésre. Egyedi nyomtatáshoz: Kérjük, küldje el az M-Print PRO vagy M-Print PRO Online (telepítés nélkül) jelölőszoftverünk fájlját a címkézési előírásokkal.

## Általános rendelési adatok

|                |                            |   |
|----------------|----------------------------|---|
| Típus          | WAD 5 MC NE GE             | Változat  |
| Rendelési szám | <a href="#">1112920000</a> | Csoportjelölők, Fedél, 33.3 x 5 mm, Raszter mm-ben (P): 5.00 WDU 2.5, WEW 35/2, ZEW 35/2, sárga |
| GTIN (EAN)     | 4032248891771              |   |
| Qty.           | 48 ST                      |   |

## ZGB elfordítható csoportos jelölőtartó



A ZGB 15 egy felhajtható csoportos jelölőtartó. A jelölőtartóba dekafix 5 és WS 12/5 csatlakozójelölések, vagy az ESO 15 becsúsztatható jelölőlap illeszthető. A ZGB 30 egy felhajtható csoportos jelölőtartó. A jelölőtartóba dekafix 5 és WS 12/5 csatlakozójelölések, vagy az ESO 7 becsúsztatható jelölőlap illeszthető. A becsúsztatható címkék és védőszalagok a „Tartozékok” címszó alatt találhatóak.

## Általános rendelési adatok

|                |                            |   |
|----------------|----------------------------|---|
| Típus          | ZGB 15                     | Változat  |
| Rendelési szám | <a href="#">1636530000</a> | Kapocsjelölők, Sorkapocs jelölő, 15 x 7 mm, Raszter mm-ben (P): 5.00 Weidmueller, fehér |
| GTIN (EAN)     | 4008190297053              |   |
| Qty.           | 20 ST                      |   |
| Típus          | ZGB 30                     | Változat  |
| Rendelési szám | <a href="#">1611930000</a> | Kapocsjelölők, Sorkapocs jelölő, 32 x 7 mm, Raszter mm-ben (P): 5.00 Weidmueller, fehér |
| GTIN (EAN)     | 4008190002251              |   |
| Qty.           | 20 ST                      |   |

## WDU 10 GR

Weidmüller Interface GmbH &amp; Co. KG

Klingenbergstraße 26

D-32758 Detmold

Germany

www.weidmueller.com

## Accessories

## Üres



A WAD csatlakozójelölök a W sorozatú sorkapcsokhoz, valamint a WEW 35/2 és a ZEW 35/2 végbakokhoz használhatók. A jelölök üresen, egyedi nyomtatással vagy standard villám jelöléssel is kaphatók. A WAD MultiCard jelölök a PrintJet CONNECT nyomtatókkal használhatók címkézésre. Egyedi nyomtatáshoz: Kérjük, küldje el az M-Print PRO vagy M-Print PRO Online (telepítés nélkül) jelölőszoftverünk fájlját a címkézési előírásokkal.

## Általános rendelési adatok

|                |                            |   |
|----------------|----------------------------|---|
| Típus          | WAD 5 MC NE WS             | Változat  |
| Rendelési szám | <a href="#">1112910000</a> | Csoportjelölök, Fedél, 33.3 x 5 mm, Raszter mm-ben (P): 5.00 WDU 2.5, WEW 35/2, ZEW 35/2, fehér |
| GTIN (EAN)     | 4032248891689              |   |
| Qty.           | 48 ST                      |   |

## Árnyékolásrögzítő nyereg



KLBU árnyékoláscsatlakozásaink széles választékával rugalmas és önbeállító árnyékolást valósíthat meg, és biztosíthatja az üzem hibamentes működését.

## Általános rendelési adatok

|                |                            |                                |
|----------------|----------------------------|--------------------------------|
| Típus          | LS 2.8 WDU2.5-10           | Változat                       |
| Rendelési szám | <a href="#">1056400000</a> | W-sorozat, Árnyékolt gyűjtősín |
| GTIN (EAN)     | 4008190036454              |                                |
| Qty.           | 100 ST                     |                                |

## Véglapok és elválasztólapok



Az elválasztólapok és a zárólemezek a sorkapcsblokkok alapvető tartozékai. Az elválasztólapok optikai és elektromos leválasztást biztosítanak a különböző potenciálok és funkcionális csoportok között, fokozva a biztonságot és átlátható elrendezést teremtve a kapcsolószekrényben. A zárólemezek oldalt lezárják a sorkapcsblokk sort, védelmet nyújtanak az aktív részekkel való érintkezés ellen, és biztosítják a tiszta, stabil lezárást. Mindkét komponens pontosan illeszkedik az adott Weidmüller sorkapcsblokk gyártási sorozathoz, hozzájárulva a biztonságos, szabványos és professzionális huzalozás.

## WDU 10 GR

Weidmüller Interface GmbH &amp; Co. KG

Klingenbergstraße 26

D-32758 Detmold

Germany

www.weidmueller.com

## Accessories

## Általános rendelési adatok

|                |                            |  |
|----------------|----------------------------|--|
| Típus          | WTW EN                     | Változat   |
| Rendelési szám | <a href="#">1058800000</a> | Elválasztó lemez (kapocs), sötétbézs, Magasság: 86 mm, Szélesség: 3 mm, V-O, Wemid |
| GTIN (EAN)     | 4008190140175              |  |
| Qty.           | 20 ST                      |  |

## Tesztadapter és tesztaljzatok



Az adapterek és teszt dugók a sorkapcsok és a vizsgálóberendezések közötti elektromos csatlakozáshoz használhatók. Így elektromos érintkezés hozható létre vezetékhez állapottban, és a mérések könnyen elvégezhetők.

## Általános rendelési adatok

|                |                            |                    |
|----------------|----------------------------|--------------------|
| Típus          | STB 8.5/5/2.3/M3 SAK2.5    | Változat           |
| Rendelési szám | <a href="#">0280600000</a> | Tartozékok, Aljzat |
| GTIN (EAN)     | 4008190023188              |                    |
| Qty.           | 50 ST                      |                    |
| Típus          | STB 14/D6/4/M3 SAK10       | Változat           |
| Rendelési szám | <a href="#">0169900000</a> | Tartozékok, Aljzat |
| GTIN (EAN)     | 4008190076665              |                    |
| Qty.           | 50 ST                      |                    |

## Tartozék



Áram- és feszültségátalakítók huzalozása  
Rugós és csavaros csatlakozástechnikával is kapható mérő-bontó sorkapcsaink kifinomult megoldást kínálnak az áramerősség, feszültség és teljesítmény méréséhez szükséges fontos átalakító áramkörök kiépítéséhez.

## Általános rendelési adatok

|                |                            |  |
|----------------|----------------------------|--|
| Típus          | STB 21.6/IH/BL WTL6/3      | Változat   |
| Rendelési szám | <a href="#">1071080000</a> | Aljzat (kapocs), Dugaszolási mélység: 11.1 mm, 0.00 mm, Mélység: 26.6 mm |
| GTIN (EAN)     | 4008190043957              |  |
| Qty.           | 50 ST                      |  |

## WDU 10 GR

Weidmüller Interface GmbH &amp; Co. KG

Klingenbergstraße 26

D-32758 Detmold

Germany

www.weidmueller.com

## Accessories

|                |                            |  |
|----------------|----------------------------|--|
| Típus          | STB 21.6/IH/DB WTL6/3      | Változat   |
| Rendelési szám | <a href="#">1071000000</a> | Aljzat (kapocs), Dugaszolási mélység: 11.1 mm, 0.00 mm, Mélység: 26.6 mm |
| GTIN (EAN)     | 4008190259204              |  |
| Qty.           | 50 ST                      |  |

## Tesztadapter és tesztaljzatok



Az adapterek és teszt dugók a sorkapcsok és a vizsgálóberendezések közötti elektromos csatlakozáshoz használatosak. Így elektromos érintkezés hozható létre vezetékhez állapottban, és a mérések könnyen elvégezhetők.

## Általános rendelési adatok

|                |                            |  |
|----------------|----------------------------|--|
| Típus          | STB 21.6/IH/GE WTL6/3      | Változat   |
| Rendelési szám | <a href="#">1071010000</a> | Aljzat (kapocs), Dugaszolási mélység: 11.1 mm, 0.00 mm, Mélység: 26.6 mm |
| GTIN (EAN)     | 4008190259211              |  |
| Qty.           | 50 ST                      |  |
| Típus          | STB 21.6/IH/GN WTL6/3      | Változat   |
| Rendelési szám | <a href="#">1071020000</a> | Aljzat (kapocs), Dugaszolási mélység: 11.1 mm, 0.00 mm, Mélység: 26.6 mm |
| GTIN (EAN)     | 4008190259228              |  |
| Qty.           | 50 ST                      |  |
| Típus          | STB 21.6/IH/RT WTL6/3      | Változat   |
| Rendelési szám | <a href="#">1778990000</a> | Aljzat (kapocs), Dugaszolási mélység: 11.1 mm, 0.00 mm, Mélység: 26.6 mm |
| GTIN (EAN)     | 4032248169665              |  |
| Qty.           | 50 ST                      |  |

## Tartozék



Áram- és feszültségátalakítók huzalozása  
Rugós és csavaros csatlakozástechnikával is kapható mérő-bontó sorkapcsaink kifinomult megoldást kínálnak az áramerősség, feszültség és teljesítmény méréséhez szükséges fontos átalakító áramkörök kiépítéséhez.

## Általános rendelési adatok

|                |                            |  |
|----------------|----------------------------|--|
| Típus          | STB 21.6/IH/SW WTL6/3      | Változat   |
| Rendelési szám | <a href="#">1071040000</a> | Aljzat (kapocs), Dugaszolási mélység: 11.1 mm, 0.00 mm, Mélység: 26.6 mm |
| GTIN (EAN)     | 4008190859985              |  |
| Qty.           | 50 ST                      |  |

## WDU 10 GR

Weidmüller Interface GmbH &amp; Co. KG

Klingenbergstraße 26

D-32758 Detmold

Germany

www.weidmueller.com

## Accessories

## Tesztadapter és tesztaljzatok



Az adapterek és teszt dugók a sorkapcsok és a vizsgálóberendezések közötti elektromos csatlakozáshoz használatosak. Így elektromos érintkezés hozható létre vezetékhez állapottban, és a mérések könnyen elvégezhetők.

## Általános rendelési adatok

|                |                            |  |
|----------------|----------------------------|--|
| Típus          | STB 21.6/IH/VI WTL6/3      | Változat   |
| Rendelési szám | <a href="#">1071030000</a> | Aljzat (kapocs), Dugaszolási mélység: 11.1 mm, 0.00 mm, Mélység: 26.6 mm |
| GTIN (EAN)     | 4008190259235              |  |
| Qty.           | 50 ST                      |  |
| Típus          | STB 21.6/IH/WS WTL6/3      | Változat   |
| Rendelési szám | <a href="#">1312520000</a> | Aljzat (kapocs), Dugaszolási mélység: 11.1 mm                            |
| GTIN (EAN)     | 4050118121704              |  |
| Qty.           | 50 ST                      |  |

## Jelölőtartó



A jelölőtartó lehetőséget kínál további, 5 vagy 5,1 mm beosztású standard jelölők beszerelésére. A sarkított tartók opcionálisan összekapcsolhatók, és a Klippon® Connect moduláris sorkapcsok valamennyi standard jelölőcsatornájába beszerelhetők. A szerelési jelölők típusa a rendeltetési jelöléshordozó adott tartozékai alatt található meg.

## Általános rendelési adatok

|                |                            |                         |
|----------------|----------------------------|-------------------------|
| Típus          | BZT 1 WS 10/5              | Változat                |
| Rendelési szám | <a href="#">1805490000</a> | Tartozékok, Jelölőtartó |
| GTIN (EAN)     | 4032248270231              |                         |
| Qty.           | 100 ST                     |                         |
| Típus          | BZT 1 ZA WS 10/5           | Változat                |
| Rendelési szám | <a href="#">1805520000</a> | Tartozékok, Jelölőtartó |
| GTIN (EAN)     | 4032248270248              |                         |
| Qty.           | 100 ST                     |                         |

## WDU 10 GR

Weidmüller Interface GmbH &amp; Co. KG

Klingenbergstraße 26

D-32758 Detmold

Germany

## Accessories

www.weidmueller.com

## WS 12/5



## WS/ DEK

A MultiMark sorkapocsjelölők kétkomponensű, innovatív összetételű anyagot használnak. A jelölő kemény alakkontúrja biztonságosan a helyére pattan a csatlakozón. Az elasztikus felület egyszerűvé teszi a jelölő felszerelését. Ez a speciális lyuggatott anyag lehetővé teszi a szalagok kinyújtását, így alkalmazkodva a kisebb méretbeli különbségekhez, melyek összeadódnak, különösen hosszú sorkapocs-tömböknél. További előny: A felületi anyag kiváló nyomtathatósága garantálja a tartós és kopásálló címkézést. A nyomtató 300 dpi felbontásának köszönhetően a felirat könnyen olvasható.

A MultiMark előnyei:

- Kompatibilis a W, Z, P és SAK sorozatú sorkapcsokkal
- Szilárd megtartás és tartós nyomtatás
- A folytonos szalagokkal időt takaríthat meg a felszerelésnél
- Az innovatív kompozit anyagnak köszönhetően egyszerű felszerelés
- Hely a többsoros nyomtatáshoz

## Általános rendelési adatok

|                |                            |   |
|----------------|----------------------------|---|
| Típus          | WS 12/5 MM WS              | Változat  |
| Rendelési szám | <a href="#">2007190000</a> | WS, Sorkapocs jelölő, 12 x 5 mm, Weidmueller, fehér |
| GTIN (EAN)     | 4050118392036              |   |
| Qty.           | 800 ST                     |   |

## Keresztösszekötők



A potenciál elosztása vagy többszörözése a szomszédos sorkapcsokhoz keresztösszekötőn keresztül történik. A további vezetékezés könnyen elkerülhető. Ha a pólusok megtörnek, a sorkapcsok csatlakozása még mindig megbízhatóan megmarad. Portfólióink moduláris sorkapcsokhoz való dugaszolható és csavarozható keresztösszekötő rendszereket is tartalmaz.

## Általános rendelési adatok

|                |                            |  |
|----------------|----------------------------|--|
| Típus          | WQV 16N-10                 | Változat   |
| Rendelési szám | <a href="#">1073400000</a> | Keresztösszekötő (kapocs), becsavart állapotban, sárga, 76 A,        |
| GTIN (EAN)     | 4008190855901              | Pólusszám: 2, Raszter mm-ben (P): 11.90, Szigetelt: Igen, Szélesség: |
| Qty.           | 10 ST                      | 13 mm  |

## WDU 10 GR

Weidmüller Interface GmbH &amp; Co. KG

Klingenbergstraße 26

D-32758 Detmold

Germany

www.weidmueller.com

## Accessories

## Véglapok és elválasztólapok

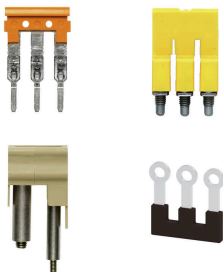


Az elválasztólapok és a zárólemezek a sorkapocsblokkok alapvető tartozékai. Az elválasztólapok optikai és elektromos leválasztást biztosítanak a különböző potenciálok és funkcionális csoportok között, fokozva a biztonságot és átlátható elrendezést teremtve a kapcsolószekrényben. A zárólemezek oldalt lezárják a sorkapocsblokk sort, védelmet nyújtanak az aktív részekkel való érintkezés ellen, és biztosítják a tiszta, stabil lezárást. Mindkét komponens pontosan illeszkedik az adott Weidmüller sorkapocsblokk gyártási sorozathoz, hozzájárulva a biztonságos, szabványos és professzionális huzalozás.

## Általános rendelési adatok

|                |                            |  |
|----------------|----------------------------|--|
| Típus          | WAP 2.5-10/0.5MM           | Változat   |
| Rendelési szám | <a href="#">1966380000</a> | Véglap sorkapcsokhoz, sötétbézs, Magasság: 54.5 mm, Szélesség: 0.35 mm, V-O, Wemid, Felpattintható: Igen |
| GTIN (EAN)     | 4032248688616              |  |
| Qty.           | 50 ST                      |  |

## Keresztösszekötők



A potenciál elosztása vagy többszörözése a szomszédos sorkapcsokhoz keresztösszekötőn keresztül történik. A további vezetkezés könnyen elkerülhető. Ha a pólusok megtörnek, a sorkapcsok csatlakozása még mindig megbízhatóan megmarad. Portfólióink moduláris sorkapcsokhoz való dugaszolható és csavarozható keresztösszekötő rendszereket is tartalmaz.

## Általános rendelési adatok

|                |                            |   |
|----------------|----------------------------|---|
| Típus          | WQB-PEN 10                 | Változat  |
| Rendelési szám | <a href="#">1060300000</a> | Keresztösszekötő (kapocs), becsavart állapotban, Ezüstszürke, 57 A, Pólusszám: 2, Raszter mm-ben (P): 10.00, Szigetelt: Nem, Szélesség: 14.8 mm |
| GTIN (EAN)     | 4008190098346              |   |
| Qty.           | 10 ST                      |   |