

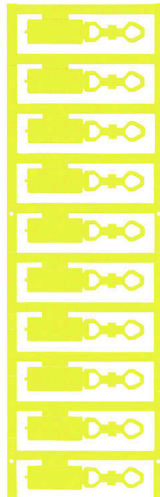
DMC 12/27 MC NE GE**Weidmüller Interface GmbH & Co. KG**

Klingenbergstraße 26

D-32758 Detmold

Germany

www.weidmueller.com



A DMC jelölők kapcsolóeszközök és komponensek jelöléséhez és feliratozásához használhatók. A nagy (12 x 27 mm) jelölőfelület elegendő helyet biztosít a készüléket és a funkcióját leíró információk számára. Csak egy címkeméret a 0,5 - 10 mm kábelkeresztmetszetekhez, 2 ezért többes vezérlőkábelekhez és egyeres vezetékekhez is használható. Egyedi nyomtatáshoz: Kérjük, küldje el az M-Print PRO vagy M-Print PRO Online (telepítés nélkül) jelölőszoftverünk fájlját a címkézési előírásokkal.

Általános rendelési adatok

Változat	DMC, Készülékjelölők, 1.5 - 7.5 mm, 12 x 27 mm, sárga
Rendelési szám	1018190000
Típus	DMC 12/27 MC NE GE
GTIN (EAN)	403224872924 1
Qty.	50 Darab

DMC 12/27 MC NE GE

Weidmüller Interface GmbH & Co. KG

Klingenbergstraße 26

D-32758 Detmold

Germany

www.weidmueller.com

Technical data

Tanúsítványok

ROHS Megfelel

Méretek és tömegek

Mélység	5 mm	Mélység (coll)	0.1968 inch
Magasság	12 mm	Magasság (coll)	0.4724 inch
Szélesség	27 mm	Szélesség (coll)	1.063 inch
Nettó tömeg	2.28 g		

Hőmérsékletek

Üzemi hőmérsékleti tartomány -40...100 °C

Termékek környezetvédelmi megfelelése

RoHS megfelelési állapot	Megfelel, kivétel nélkül		
REACH SVHC	Nincs 0,1 tömeg% feletti SVHC		
Termék karbonlábnyoma	Bölcstől a kapuig	0.015 kg CO2 eq.	

Általános adatok

Anyag színe az ellenállás kódja szerint	4		
Szélesség	27 mm		
UL 94 éghetőségi osztály	V-2		
Üzemi hőmérsékleti tartomány, max.	100 °C		
Üzemi hőmérsékleti tartomány, min.	-40 °C		
Szín	sárga		
Halogén	Nem		
Alapanyag	Poliamid 66		
Nyomatott karakterek	üres		
Jelölők száma kombinációként	Tápellátás formája	MultiCard	
kompatibilis nyomtató	PRINTJET CONNECT , MCP BASIC 2 , MCP PLUS 2		
Jelölők száma kombinációként	1 MultiCard = Device markers		
Üzemi hőmérsékleti tartomány	-40...100 °C		

Készülékjelölők

Halogén Nem

Besorolások

ETIM 8.0	EC001530	ETIM 9.0	EC001530
ETIM 10.0	EC001530	ECLASS 14.0	27-28-11-02
ECLASS 15.0	27-28-11-02		

Drawings

