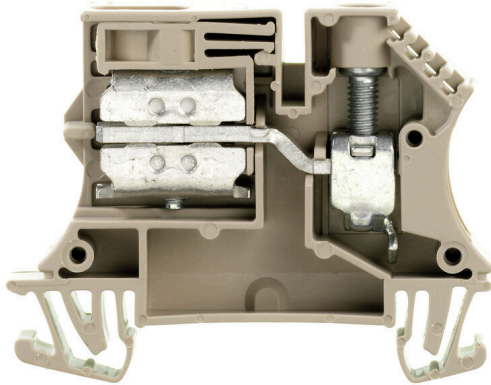


**Product image****Épület berendezéseinek vezetése**

Az épületek berendezéseinek vezetékéhez 10×3-as rézsíneken alapuló teljes rendszert kínálunk, amely egymással tökéletesen együttműködő alkatrészekből áll: installációs sorkapcsok, nullvezető sorkapcsok, elosztó sorkapcsok mellett számos különféle tartozék (például gyűjtősínek és gyűjtősíntartók) is részét képezi.

**Általános rendelési adatok**

Változat	Nullvezető sorkapcsok, Csavaros csatlakozás, 10, 400 V, 57 A, TS 35, sötétbézs
Rendelési szám	<a href="#">1010900000</a>
Típus	WNT 10 10X3 BE
GTIN (EAN)	4008190163051
Qty.	50 Darab

## Műszaki adatok

## Tanúsítványok

Jóváhagyások



ROHS	Megfelel
UL File Number Search	<a href="#">UL weboldal</a>
Tanúsítvány száma (UR)	E60693

## Méretetek és tömegek

Mélység	46.5 mm	Mélység (coll)	1.8307 inch
Mélység DIN sínnel együtt	47 mm	Magasság	60 mm
Magasság (coll)	2.3622 inch	Szélesség	9.9 mm
Szélesség (coll)	0.3898 inch	Nettó tömeg	20.89 g

## Hőmérsékletek

Tárolási hőmérséklet	-25 °C...55 °C	Ambient temperature	-50 °C...75 °C
Folyamatos üzemi hőmérséklet., min.	-50 °C	Folyamatos üzemi hőmérséklet., max.	120 °C

## Termékek környezetvédelmi megfelelése

RoHS megfelelési állapot	Megfelel, kivétel nélkül
REACH SVHC	Nincs 0,1 tömeg% feletti SVHC

## Anyag adatok

Alapanyag	Wemid	Szín	sötétbézs
UL 94 éghetőségi osztály	V-0		

## Rendszer specifikációk

Változat	Csavaros csatlakozás, gyújtósín-csatlakozóval 10x3, Egyik oldalon szabad vég	Véglap szükséges	Igen
Potenciálok száma	1	Szintek száma	1
Rögzítési pontok száma szintenként	1	Potenciálok száma szintenként	1
Keresztkötött szintek belül	Nem	PE-csatlakozás	Nem
Tartósín	TS 35	N funkció	Igen
PE működés	Nem	PEN funkció	Nem

## CSA névleges adatok

Vezeték keresztmetszet, max. (CSA)	6 AWG	C feszültség nagyság (CSA)	600 V
C áram nagyság (CSA)	50 A	Tanúsítvány száma (CSA)	200039-1057876
Vezeték keresztmetszet, min. (CSA)	16 AWG		

## WNT 10 10X3 BE

Weidmüller Interface GmbH &amp; Co. KG

Klingenbergstraße 26

D-32758 Detmold

Germany

www.weidmueller.com

## Műszaki adatok

## Kiegészítő műszaki adatok

Nyitott oldala	jobb	Hasonló kapcsok száma	1
Telepítési útmutató	Gyűjtősín	Robbanásbiztonság szempontjából bevizsgált változat	Nem
Felszerelés típusa	Felpattintható		

## Névleges adatok

Névleges keresztmetszet	10 mm <sup>2</sup>	Névleges feszültség	400 V
Névleges DC feszültség	400 V	Névleges áram	57 A
Áram maximum vezetékknál	76 A	Szabványok	IEC 60947-7-1 szerint
Fajlagos ellenállás az IEC 60947-7-x szerint	0.56 mΩ	Névleges lökfeszültség	6 kV
Teljesítményvesztés az IEC 60947-7-x szerint	1.82 W	Szennyezés súlyossága	3

## Rögzíthető vezetékek (kiegészítő csatlakozás)

Vezeték-keresztmetszet, flexibilis és műanyag gallér DIN 46228/1, további csatlakozás, max.	16 mm <sup>2</sup>	Csatlakozás típusa, kiegészítő csatlakozás	Gyűjtősín-csatlakozás
---	--------------------	--	-----------------------

## Rögzíthető vezetékek (névleges csatlakozás)

Mérőeszköz, IEC 60947-1	B6
Vezeték csatlakozási keresztmetszet AWG, max.	AWG 8
Csatlakozási irány	oldalt
Meghúzási nyomaték, max.	2 Nm
Meghúzási nyomaték, min.	1.2 Nm
Csupaszolási hossz	12 mm
Csatlakozás típusa	Csavaros csatlakozás
Csatlakozások száma	1
Rögzítési tartomány, névleges csatlakozás, max.	16 mm <sup>2</sup>
Rögzítési tartomány, névleges csatlakozás, min.	1.31 mm <sup>2</sup>
Biztosítócsavar	M 4
Kés mérete	1,0 x 5,5 mm
Vezeték csatlakozási keresztmetszet AWG, min.	AWG 16
Vezeték csatlakozási keresztmetszet, finomsodratú, érvéghüvellyel és műanyag gallérokkal DIN 46228/4, névleges csatlakozás, max.	10 mm <sup>2</sup>
Keresztmetszet csatlakoztatott vezetékhez, finomsodratú, érvéghüvellyel és műanyag gallérokkal DIN 46228/4, névleges csatlakozás, min.	131 mm <sup>2</sup>
Vezeték csatlakozási keresztmetszet, finomsodratú, érvéghüvellyel DIN 46228/1, névleges csatlakozás, max.	16 mm <sup>2</sup>
Vezeték csatlakozás keresztmetszet, finomsodratú, érvéghüvellyel DIN 46228/1, névleges csatlakozás, min.	131 mm <sup>2</sup>
Vezeték csatlakozási keresztmetszet, finomsodratú, max.	16 mm <sup>2</sup>
Vezeték csatlakozási keresztmetszet, finomsodratú, min.	131 mm <sup>2</sup>

## WNT 10 10X3 BE

Weidmüller Interface GmbH &amp; Co. KG

Klingenbergstraße 26

D-32758 Detmold

Germany

www.weidmueller.com

## Műszaki adatok

Vezeték csatlakozási keresztmetszet, többeres, névleges csatlakozás, max.	16 mm <sup>2</sup>																																																																								
Vezeték csatlakozási keresztmetszet, többeres, névleges csatlakozás, min.	131 mm <sup>2</sup>																																																																								
Nyomaték nagysága DMS elektromos csavarhúzóval	4																																																																								
Vezetékcsatlakozás keresztmetszete, tömör ér, max. névleges csatlakozás	16 mm <sup>2</sup>																																																																								
Vezetékcsatlakozás keresztmetszete, tömör ér, min. névleges csatlakozás	131 mm <sup>2</sup>																																																																								
Rögzíthető vezeték	<table border="1"> <thead> <tr> <th>Csatlakozási specifikáció</th> <th>Csavaros csatlakozás</th> </tr> </thead> <tbody> <tr> <td rowspan="4">Vezetékcsatlakozás keresztmetszete</td> <td>Típus</td> <td>tömör, H05(07) V-U</td> </tr> <tr> <td>min.</td> <td>1.5 mm<sup>2</sup></td> </tr> <tr> <td>max.</td> <td>16 mm<sup>2</sup></td> </tr> <tr> <td>névleges</td> <td>10 mm<sup>2</sup></td> </tr> <tr> <td rowspan="6">érvéghüvely</td> <td rowspan="3">Csupaszolási hossz</td> <td>min.</td> <td>12 mm</td> </tr> <tr> <td>max.</td> <td>12 mm</td> </tr> <tr> <td>névleges</td> <td>12 mm</td> </tr> <tr> <td rowspan="3">Meghúzási nyomaték</td> <td>min.</td> <td>1.2 Nm</td> </tr> <tr> <td>max.</td> <td>2 Nm</td> </tr> <tr> <td>Csatlakozási specifikáció</td> <td>Csavaros csatlakozás</td> </tr> <tr> <td rowspan="4">Vezetékcsatlakozás keresztmetszete</td> <td>Típus</td> <td>sodrott, H07V-R</td> </tr> <tr> <td>min.</td> <td>1.5 mm<sup>2</sup></td> </tr> <tr> <td>max.</td> <td>16 mm<sup>2</sup></td> </tr> <tr> <td>névleges</td> <td>10 mm<sup>2</sup></td> </tr> <tr> <td rowspan="6">érvéghüvely</td> <td rowspan="3">Csupaszolási hossz</td> <td>min.</td> <td>12 mm</td> </tr> <tr> <td>max.</td> <td>12 mm</td> </tr> <tr> <td>névleges</td> <td>12 mm</td> </tr> <tr> <td rowspan="3">Meghúzási nyomaték</td> <td>min.</td> <td>1.2 Nm</td> </tr> <tr> <td>max.</td> <td>2 Nm</td> </tr> <tr> <td>Csatlakozási specifikáció</td> <td>Csavaros csatlakozás</td> </tr> <tr> <td rowspan="4">Vezetékcsatlakozás keresztmetszete</td> <td>Típus</td> <td>flexibilis, H05(07) V-K</td> </tr> <tr> <td>min.</td> <td>1.5 mm<sup>2</sup></td> </tr> <tr> <td>max.</td> <td>16 mm<sup>2</sup></td> </tr> <tr> <td>névleges</td> <td>10 mm<sup>2</sup></td> </tr> <tr> <td rowspan="6">érvéghüvely</td> <td rowspan="3">Csupaszolási hossz</td> <td>min.</td> <td>12 mm</td> </tr> <tr> <td>max.</td> <td>12 mm</td> </tr> <tr> <td>névleges</td> <td>12 mm</td> </tr> <tr> <td rowspan="3">Meghúzási nyomaték</td> <td>min.</td> <td>1.2 Nm</td> </tr> <tr> <td>max.</td> <td>2 Nm</td> </tr> </tbody> </table>	Csatlakozási specifikáció	Csavaros csatlakozás	Vezetékcsatlakozás keresztmetszete	Típus	tömör, H05(07) V-U	min.	1.5 mm <sup>2</sup>	max.	16 mm <sup>2</sup>	névleges	10 mm <sup>2</sup>	érvéghüvely	Csupaszolási hossz	min.	12 mm	max.	12 mm	névleges	12 mm	Meghúzási nyomaték	min.	1.2 Nm	max.	2 Nm	Csatlakozási specifikáció	Csavaros csatlakozás	Vezetékcsatlakozás keresztmetszete	Típus	sodrott, H07V-R	min.	1.5 mm <sup>2</sup>	max.	16 mm <sup>2</sup>	névleges	10 mm <sup>2</sup>	érvéghüvely	Csupaszolási hossz	min.	12 mm	max.	12 mm	névleges	12 mm	Meghúzási nyomaték	min.	1.2 Nm	max.	2 Nm	Csatlakozási specifikáció	Csavaros csatlakozás	Vezetékcsatlakozás keresztmetszete	Típus	flexibilis, H05(07) V-K	min.	1.5 mm <sup>2</sup>	max.	16 mm <sup>2</sup>	névleges	10 mm <sup>2</sup>	érvéghüvely	Csupaszolási hossz	min.	12 mm	max.	12 mm	névleges	12 mm	Meghúzási nyomaték	min.	1.2 Nm	max.	2 Nm
Csatlakozási specifikáció	Csavaros csatlakozás																																																																								
Vezetékcsatlakozás keresztmetszete	Típus	tömör, H05(07) V-U																																																																							
	min.	1.5 mm <sup>2</sup>																																																																							
	max.	16 mm <sup>2</sup>																																																																							
	névleges	10 mm <sup>2</sup>																																																																							
érvéghüvely	Csupaszolási hossz	min.	12 mm																																																																						
		max.	12 mm																																																																						
		névleges	12 mm																																																																						
	Meghúzási nyomaték	min.	1.2 Nm																																																																						
		max.	2 Nm																																																																						
		Csatlakozási specifikáció	Csavaros csatlakozás																																																																						
Vezetékcsatlakozás keresztmetszete	Típus	sodrott, H07V-R																																																																							
	min.	1.5 mm <sup>2</sup>																																																																							
	max.	16 mm <sup>2</sup>																																																																							
	névleges	10 mm <sup>2</sup>																																																																							
érvéghüvely	Csupaszolási hossz	min.	12 mm																																																																						
		max.	12 mm																																																																						
		névleges	12 mm																																																																						
	Meghúzási nyomaték	min.	1.2 Nm																																																																						
		max.	2 Nm																																																																						
		Csatlakozási specifikáció	Csavaros csatlakozás																																																																						
Vezetékcsatlakozás keresztmetszete	Típus	flexibilis, H05(07) V-K																																																																							
	min.	1.5 mm <sup>2</sup>																																																																							
	max.	16 mm <sup>2</sup>																																																																							
	névleges	10 mm <sup>2</sup>																																																																							
érvéghüvely	Csupaszolási hossz	min.	12 mm																																																																						
		max.	12 mm																																																																						
		névleges	12 mm																																																																						
	Meghúzási nyomaték	min.	1.2 Nm																																																																						
		max.	2 Nm																																																																						

## UL névleges adatok

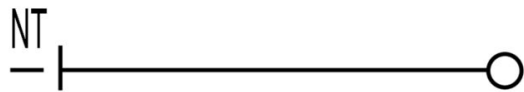
Vezetékméret, gyári vezetékvezés, max. (UR)	8 AWG	C áram nagyság (UR)	60 A
C feszültség nagyság (UR)	600 V	Vezetékméret, gyári vezetékvezés, min. (UR)	16 AWG
Tanúsítvány száma (UR)	E60693	Vezetékméret, terepi vezetékvezés, min. (UR)	16 AWG
Vezetékméret, terepi vezetékvezés, max. (UR)	8 AWG		

## Általános

Vezeték csatlakozási keresztmetszet AWG, max.	AWG 8	Telepítési útmutató	Gyűjtősin
Vezeték csatlakozási keresztmetszet AWG, min.	AWG 16	Szabványok	IEC 60947-7-1 szerint
Tartósín	TS 35		

**Műszaki adatok****Besorolások**

ETIM 8.0	EC000897	ETIM 9.0	EC000897
ETIM 10.0	EC000897	ECLASS 14.0	27-25-01-11
ECLASS 15.0	27-25-01-11		



## WNT 10 10X3 BE

**Weidmüller Interface GmbH & Co. KG**  
Klingenbergstraße 26  
D-32758 Detmold  
Germany

www.weidmueller.com

## Tartozékok

## Véglapok és elválasztólapok

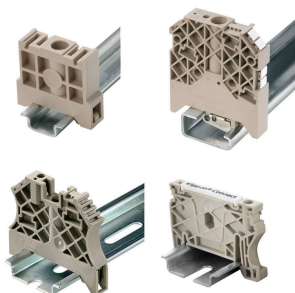


Az elválasztólapok és a zárólemezek a sorkapocsblokkok alapvető tartozékai. Az elválasztólapok optikai és elektromos leválasztást biztosítanak a különböző potenciálok és funkcionális csoportok között, fokozva a biztonságot és átlátható elrendezést teremtve a kapcsolószekrényben. A zárólemezek oldalt lezárják a sorkapocsblokk sort, védelmet nyújtanak az aktív részekkel való érintkezés ellen, és biztosítják a tiszta, stabil lezárást. Mindkét komponens pontosan illeszkedik az adott Weidmüller sorkapocsblokk gyártási sorozathoz, hozzájárulva a biztonságos, szabványos és professzionális huzalozás.

## Általános rendelési adatok

Típus	WAP 2.5-10	Változat
Rendelési szám	<a href="#">105000000</a>	Véglap sorkapcsokhoz, sötétbézs, Magasság: 56 mm, Szélesség: 1.5 mm, V-O, Wemid, Felpattintható: Nem
GTIN (EAN)	4008190103149	
Qty.	50 ST	
Típus	WAP 2.5-10 BL	Változat
Rendelési szám	<a href="#">105008000</a>	Véglap sorkapcsokhoz, kék, Magasság: 56 mm, Szélesség: 1.5 mm, V-O, Wemid, Felpattintható: Nem
GTIN (EAN)	4008190136611	
Qty.	50 ST	
Típus	WHP 2.5-35N/10X3 BL	Változat
Rendelési szám	<a href="#">105028000</a>	Vég- és elválasztó lemezek kapocsokhoz, kék, Magasság: 60 mm, Szélesség: 2 mm, V-O, Wemid
GTIN (EAN)	4008190044640	
Qty.	20 ST	

## Végbak



A Weidmüller termékválasztékában vannak végbakok, amelyek garantálják az állandó, megbízható rögzítést a kapocssínen és megakadályozzák az elcsúszást. Rendelkezésre állnak csavaros és csavarok nélküli változatok is. A végbakokon jelölési opciók vannak, akár csoportos jelölések részére is, valamint van rajta egy vizsgálódugó tartó is.

## Általános rendelési adatok

Típus	WEW 35/2	Változat
Rendelési szám	<a href="#">106120000</a>	Végbak, sötétbézs, TS 35, HB, Wemid, Szélesség: 8 mm, 100 °C
GTIN (EAN)	4008190030230	
Qty.	50 ST	

## WNT 10 10X3 BE

**Weidmüller Interface GmbH & Co. KG**  
Klingenbergstraße 26  
D-32758 Detmold  
Germany

www.weidmueller.com

## Tartozékok

## Kombinált csavarozó és vágószerszám „Swifty® CS”

Kombinált vágó/csupaszoló szerszám: Swifty® CS és Swifty® CS készlet max. 1,5 mm<sup>2</sup> tömör és 2,5 mm<sup>2</sup> flexibilis méretű rézkábelek krimpelésmentes munkákhoz.

## Általános rendelési adatok

Típus	SWIFTY CS SET	Változat
Rendelési szám	<a href="#">9006060000</a>	Vágó-csavarozó szerszám, Egykezes vágószerszám
GTIN (EAN)	4032248257638	
Qty.	1 ST	

## Lapos csavarhúzó



Hornycsavarhúzó lekerekített pengével SD DIN 5265, ISO 2380/2, behajtó a DIN 5264, ISO 2380/1 szerint. Chrom Top hegy, SoftFinish markolat

## Általános rendelési adatok

Típus	SDS 0.6X3.5X100	Változat
Rendelési szám	<a href="#">9008330000</a>	Csavarhúzó, Csavarhúzó
GTIN (EAN)	4032248056286	
Qty.	1 ST	

## Gyűjtősínek



Különböző anyagú gyűjtősíneinkkel és kapcsolódó tartozékainkkal a lehető legkisebb telepítési helyen csatlakoztathatja a vezetékeket. Az alkalmazástól függően a potenciálok összegyűjthetők, eloszthatók vagy csökkenthetők.

## WNT 10 10X3 BE

Weidmüller Interface GmbH & Co. KG  
Klingenbergstraße 26  
D-32758 Detmold  
Germany

www.weidmueller.com

## Tartozékok

## Általános rendelési adatok

Típus	SSCH 10X3X1000 CU/SN	Változat
Rendelési szám	<a href="#">0348900000</a>	Gyűjtősín (kapocs), ezüst, Magasság: 1000 mm, Mélység: 3 mm, Vörösréz
GTIN (EAN)	4008190024802	
Qty.	25 M	

## Gyűjtősín-csatlakozások



A Weidmüller különböző gyűjtősínrendszerekhez való leágazókapcsokat kínál. Az alkalmazástól függően megkülönböztethetünk szigetelt és szigetelés nélküli leágazókapcsokat.

## Általános rendelési adatok

Típus	ZB 4	Változat
Rendelési szám	<a href="#">0316500000</a>	Érintkező (gyűjtősínes csatlakozó)
GTIN (EAN)	4008190061999	
Qty.	50 ST	
Típus	ZB 16 ZKSC	Változat
Rendelési szám	<a href="#">0316600000</a>	Érintkező (gyűjtősínes csatlakozó)
GTIN (EAN)	4008190145989	
Qty.	50 ST	
Típus	ZB 35/M6X16	Változat
Rendelési szám	<a href="#">0266500000</a>	Érintkező (gyűjtősínes csatlakozó)
GTIN (EAN)	4008190102814	
Qty.	20 ST	

## Tartozékok

## Üres



A dekafix (DEK) jelölő univerzálisan használható minden vezetékhez és dugaszolható csatlakozóhoz, valamint elektronikus szerelvényekhez. A rendszer ideális rövid számsorokhoz, és nagy számú készen nyomtatott jelölőt is tartalmaz.

Csíkok egylépéses, gyors felszereléshez. A nyomtatás könnyen olvasható, kontrasztos, és négy szélességben kapható.

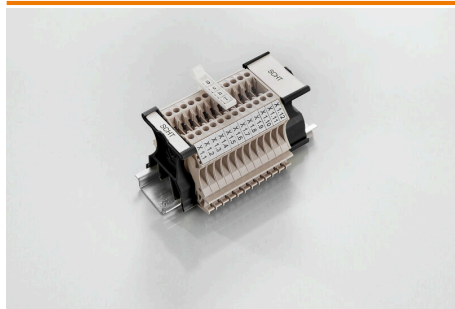
- Használatra kész jelölők nagy választéka
- Csíkok gyors felszereléshez
- Csatlakozójelölők, minden Weidmüller-kábelcsatlakozóhoz alkalmazhatók
- Kaphatók üres MultiCard formátumban, vagy standard nyomtatással

Egyedi nyomtatáshoz: Kérjük, küldje el az M-Print PRO vagy M-Print PRO Online (telepítés nélkül) jelölőszoftverünk fájlját a címkézési előírásokkal.

## Általános rendelési adatok

Típus	DEK 5/5 MC NE WS	Változat
Rendelési szám	<a href="#">1609801044</a>	Dekafix, Sorkapocs jelölő, 5 x 5 mm, Raszter mm-ben (P): 5.00
GTIN (EAN)	4008190397111	Weidmueller, fehér
Qty.	1000 ST	
Típus	WS 12/5 MC NE WS	Változat
Rendelési szám	<a href="#">1609860000</a>	WS, Sorkapocs jelölő, 12 x 5 mm, Raszter mm-ben (P): 5.00
GTIN (EAN)	4008190203481	Weidmueller, Allen-Bradley, fehér
Qty.	720 ST	

## SchT csoportos jelölőtartó



Az SchT 5 S csoportjelölő tartó közvetlenül felpattintható a TS 32 tartósínre (G-sín) vagy a TS 35 tartósínre (sorsorkapocssín). Emiatt a sorkapocs feliratozása a sorkapocstól és annak típusától függetlenül kialakítható.

Az SchT 5 és SchT 5 S védelmét ESO 5, STR 5 védőszalagok biztosítják.

Az SchT 7 egy elforgatható csoportos jelölő becsúsztható jelzőlapokhoz, mely minden további nélkül lehetővé teszi a kapocscsavar működtetését.

Az SchT 7 tartalmazza az ESO 7, STR 7 védőszalagot, vagy DEK 5 védelmet.

A becsúsztható címkék és védőszalagok a „Tartozékok” címszó alatt találhatóak.

## Általános rendelési adatok

Típus	SCHT 7	Változat
Rendelési szám	<a href="#">0517960000</a>	SCHT, Sorkapocs jelölő, 39.3 x 8 mm, Raszter mm-ben (P): 7.00
GTIN (EAN)	4008190001742	Weidmueller, fehér
Qty.	20 ST	

## Tartozékok

## ZGB elfordítható csoportos jelölőtartó



A ZGB 15 egy felhajtható csoportos jelölőtartó. A jelölőtartóba dekafix 5 és WS 12/5 csatlakozójelölések, vagy az ESO 15 becsúsztatható jelölőlappal illeszthető. A ZGB 30 egy felhajtható csoportos jelölőtartó. A jelölőtartóba dekafix 5 és WS 12/5 csatlakozójelölések, vagy az ESO 7 becsúsztatható jelölőlappal illeszthető. A becsúsztatható címkék és védőszalagok a „Tartozékok” címszó alatt találhatóak.

## Általános rendelési adatok

Típus	ZGB 15	Változat
Rendelési szám	<a href="#">1636530000</a>	Kapocsjelölők, Sorkapocs jelölő, 15 x 7 mm, Raszter mm-ben (P): 5.00 Weidmueller, fehér
GTIN (EAN)	4008190297053	
Qty.	20 ST	
Típus	ZGB 30	Változat
Rendelési szám	<a href="#">1611930000</a>	Kapocsjelölők, Sorkapocs jelölő, 32 x 7 mm, Raszter mm-ben (P): 5.00 Weidmueller, fehér
GTIN (EAN)	4008190002251	
Qty.	20 ST	

## Jelölőtartó



A jelölőtartó lehetőséget kínál további, 5 vagy 5,1 mm beosztású standard jelölők beszerelésére. A sarkított tartók opcionálisan összekapcsolhatók, és a Klippon® Connect moduláris sorkapcsok valamennyi standard jelölőcsatornájába beszerelhetők. A szerelési jelölők típusa a rendeltetési jelöléshordozó adott tartozékai alatt található meg.

## Általános rendelési adatok

Típus	BZT 1 WS 10/5	Változat
Rendelési szám	<a href="#">1805490000</a>	Tartozékok, Jelölőtartó
GTIN (EAN)	4032248270231	
Qty.	100 ST	
Típus	BZT 1 ZA WS 10/5	Változat
Rendelési szám	<a href="#">1805520000</a>	Tartozékok, Jelölőtartó
GTIN (EAN)	4032248270248	
Qty.	100 ST	

## WNT 10 10X3 BE

**Weidmüller Interface GmbH & Co. KG**  
 Klingenbergstraße 26  
 D-32758 Detmold  
 Germany

www.weidmueller.com

## Tartozékok

## WS 12/5



## WS/ DEK

A MultiMark sorkapocsjelölők kétkomponensű, innovatív összetételű anyagot használnak. A jelölő kemény alapkötőanyag biztonságosan a helyére pattan a csatlakozón. Az elasztikus felület egyszerűvé teszi a jelölő felszerelését. Ez a speciális lyuggatott anyag lehetővé teszi a szalagok kinyújtását, így alkalmazkodva a kisebb méretbeli különbségekhez, melyek összeadódnak, különösen hosszú sorkapocs-tömböknél. További előny: A felületi anyag kiváló nyomtathatósága garantálja a tartós és kopásálló címkézést. A nyomtató 300 dpi felbontásának köszönhetően a felirat könnyen olvasható.

## A MultiMark előnyei:

- Kompatibilis a W, Z, P és SAK sorozatú sorkapcsokkal
- Szilárd megtartás és tartós nyomtatás
- A folytonos szalagokkal időt takaríthat meg a felszerelésnél
- Az innovatív kompozit anyagnak köszönhetően egyszerű felszerelés
- Hely a többsoros nyomtatáshoz

## Általános rendelési adatok

Típus	WS 12/5 MM WS	Változat
Rendelési szám	<a href="#">2007190000</a>	WS, Sorkapocs jelölő, 12 x 5 mm, Weidmueller, fehér
GTIN (EAN)	4050118392036	
Qty.	800 ST	

## Véglapok és elválasztólapok



Az elválasztólapok és a zárólemezek a sorkapocsblokkok alapvető tartozékai. Az elválasztólapok optikai és elektromos leválasztást biztosítanak a különböző potenciálok és funkcionális csoportok között, fokozva a biztonságot és átlátható elrendezést teremtve a kapcsolószekrényben. A zárólemezek oldalt lezárják a sorkapocsblokk sort, védelmet nyújtanak az aktív részekkel való érintkezés ellen, és biztosítják a tiszta, stabil lezárást. Mindkét komponens pontosan illeszkedik az adott Weidmüller sorkapocsblokk gyártási sorozathoz, hozzájárulva a biztonságos, szabványos és professzionális huzalozás.

## Általános rendelési adatok

Típus	WTW 2.5-10 S	Változat
Rendelési szám	<a href="#">1266520000</a>	Elválasztó lemez (kapocs), sötétbézs, Magasság: 56 mm, Szélesség: 1.5 mm, V-O, Wemid
GTIN (EAN)	4050118092585	
Qty.	20 ST	