

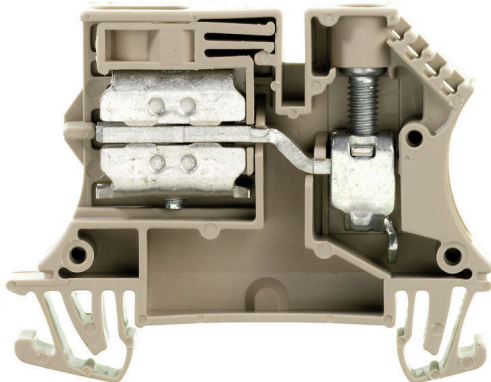
WNT 10 10X3 BE**Weidmüller Interface GmbH & Co. KG**

Klingenbergstraße 26

D-32758 Detmold

Germany

www.weidmueller.com

Product image**Épület berendezéseinek vezetékézése**

Az épületek berendezéseinek vezetékézéséhez 10×3-as rézsíneken alapuló teljes rendszert kínálunk, amely egymással tökéletesen együttműködő alkatrészekből áll: installációs sorkapcsok, nullvezető sorkapcsok, elosztó sorkapcsok mellett számos különféle tartozék (például gyűjtősínek és gyűjtősíntartók) is részét képezi.

Általános rendelési adatok

| | |
|------------------------|--|
| Változat | Nullvezető sorkapcsok, Csavaros csatlakozás, 10, 400 V, 57 A, TS 35, sötétbézs |
| Rendelési szám | 1010900000 |
| Típus | WNT 10 10X3 BE |
| GTIN (EAN) | 4008190163051 |
| Qty. | 50 Darab |
| Szállítás állapota | Ez a termék már nem kapható. |
| Utolsó rendelési dátum | 2027-04-30T00:00:00+02:00 |

Műszaki adatok

Tanúsítványok

Jóváhagyások



| | |
|------------------------|-----------------------------|
| ROHS | Megfelel |
| UL File Number Search | UL weboldal |
| Tanúsítvány száma (UR) | E60693 |

Méretetek és tömegek

| | | | |
|---------------------------|-------------|----------------|-------------|
| Mélység | 46.5 mm | Mélység (coll) | 1.8307 inch |
| Mélység DIN sínnel együtt | 47 mm | Magasság | 60 mm |
| Magasság (coll) | 2.3622 inch | Szélesség | 9.9 mm |
| Szélesség (coll) | 0.3898 inch | Nettó tömeg | 20.89 g |

Hőmérsékletek

| | | | |
|-------------------------------------|----------------|-------------------------------------|----------------|
| Tárolási hőmérséklet | -25 °C...55 °C | Ambient temperature | -50 °C...75 °C |
| Folyamatos üzemi hőmérséklet., min. | -50 °C | Folyamatos üzemi hőmérséklet., max. | 120 °C |

Termékek környezetvédelmi megfelelése

| | |
|--------------------------|-------------------------------|
| RoHS megfelelési állapot | Megfelel, kivétel nélkül |
| REACH SVHC | Nincs 0,1 tömeg% feletti SVHC |

Anyag adatok

| | | | |
|--------------------------|-------|------|-----------|
| Alapanyag | Wemid | Szín | sötétbézs |
| UL 94 éghetőségi osztály | V-0 | | |

Rendszer specifikációk

| | | | |
|------------------------------------|--|-------------------------------|------|
| Változat | Csavaros csatlakozás, gyújtósín-csatlakozóval 10x3, Egyik oldalon szabad vég | Véglap szükséges | Igen |
| Potenciálok száma | 1 | Szintek száma | 1 |
| Rögzítési pontok száma szintenként | 1 | Potenciálok száma szintenként | 1 |
| Keresztkötött szintek belül | Nem | PE-csatlakozás | Nem |
| Tartósín | TS 35 | N funkció | Igen |
| PE működés | Nem | PEN funkció | Nem |

CSA névleges adatok

| | | | |
|------------------------------------|--------|----------------------------|----------------|
| Vezeték keresztmetszet, max. (CSA) | 6 AWG | C feszültség nagyság (CSA) | 600 V |
| C áram nagyság (CSA) | 50 A | Tanúsítvány száma (CSA) | 200039-1057876 |
| Vezeték keresztmetszet, min. (CSA) | 16 AWG | | |

WNT 10 10X3 BE

Weidmüller Interface GmbH & Co. KG

Klingenbergstraße 26

D-32758 Detmold

Germany

www.weidmueller.com

Műszaki adatok

Kiegészítő műszaki adatok

| | | | |
|---------------------|----------------|---|-----|
| Nyitott oldala | jobb | Hasonló kapcsok száma | 1 |
| Telepítési útmutató | Gyűjtősín | Robbanásbiztonság szempontjából bevizsgált változat | Nem |
| Felszerelés típusa | Felpattintható | | |

Névleges adatok

| | | | |
|--|--------------------|-------------------------|-----------------------|
| Névleges keresztmetszet | 10 mm ² | Névleges feszültség | 400 V |
| Névleges DC feszültség | 400 V | Névleges áram | 57 A |
| Áram maximum vezetékknál | 76 A | Szabványok | IEC 60947-7-1 szerint |
| Fajlagos ellenállás az IEC 60947-7-x szerint | 0.56 mΩ | Névleges lökőfeszültség | 6 kV |
| Teljesítményvesztés az IEC 60947-7-x szerint | 1.82 W | Szennyezés súlyossága | 3 |

Rögzíthető vezetékek (kiegészítő csatlakozás)

| | | | |
|---|--------------------|--|-----------------------|
| Vezeték-keresztmetszet, flexibilis és műanyag gallér DIN 46228/1, további csatlakozás, max. | 16 mm ² | Csatlakozás típusa, kiegészítő csatlakozás | Gyűjtősín-csatlakozás |
|---|--------------------|--|-----------------------|

Rögzíthető vezetékek (névleges csatlakozás)

| | |
|--|----------------------|
| Mérőeszköz, IEC 60947-1 | B6 |
| Vezeték csatlakozási keresztmetszet AWG, max. | AWG 8 |
| Csatlakozási irány | oldalt |
| Meghúzási nyomaték, max. | 2 Nm |
| Meghúzási nyomaték, min. | 1.2 Nm |
| Csupaszolási hossz | 12 mm |
| Csatlakozás típusa | Csavaros csatlakozás |
| Csatlakozások száma | 1 |
| Rögzítési tartomány, névleges csatlakozás, max. | 16 mm ² |
| Rögzítési tartomány, névleges csatlakozás, min. | 1.31 mm ² |
| Biztosítócsavar | M 4 |
| Kés mérete | 1,0 x 5,5 mm |
| Vezeték csatlakozási keresztmetszet AWG, min. | AWG 16 |
| Vezeték csatlakozási keresztmetszet, finomsodratú, érvéghüvelyekkel és műanyag gallérokkal DIN 46228/4, névleges csatlakozás, max. | 10 mm ² |
| Keresztmetszet csatlakoztatott vezetékhez, finomsodratú, érvéghüvelyekkel és műanyag gallérokkal DIN 46228/4, névleges csatlakozás, min. | 131 mm ² |
| Vezeték csatlakozási keresztmetszet, finomsodratú, érvéghüvelyekkel DIN 46228/1, névleges csatlakozás, max. | 16 mm ² |
| Vezeték csatlakozás keresztmetszet, finomsodratú, érvéghüvelyekkel DIN 46228/1, névleges csatlakozás, min. | 131 mm ² |
| Vezeték csatlakozási keresztmetszet, finomsodratú, max. | 16 mm ² |
| Vezeték csatlakozási keresztmetszet, finomsodratú, min. | 131 mm ² |

WNT 10 10X3 BE

Weidmüller Interface GmbH & Co. KG

Klingenbergstraße 26

D-32758 Detmold

Germany

www.weidmueller.com

Műszaki adatok

| Vezeték csatlakozási keresztmetszet, többeres, névleges csatlakozás, max. | 16 mm ² | | | | | | | | | | | | | | | | | | | | | | | | | | | | | | | | | | | | | | | | | | | | | | | | | | | | | | | | | | | |
|---|---|---------------------------|----------------------|------------------------------------|-------|--------------------|------|---------------------|------|--------------------|----------|--------------------|-------------|--------------------|------------|------------|----------------|--------------------|-------------|-----------|--|--|------------------------------------|-------|-----------------|------|---------------------|------|--------------------|----------|--------------------|-------------|--------------------|------------|------------|----------------|--------------------|-------------|-----------|--|--|------------------------------------|-------|-------------------------|------|---------------------|------|--------------------|----------|--------------------|-------------|--------------------|------------|------------|----------------|--------------------|-------------|-----------|--|--|
| Vezeték csatlakozási keresztmetszet, többeres, névleges csatlakozás, min. | 131 mm ² | | | | | | | | | | | | | | | | | | | | | | | | | | | | | | | | | | | | | | | | | | | | | | | | | | | | | | | | | | | |
| Nyomaték nagysága DMS elektromos csavarhúzóval | 4 | | | | | | | | | | | | | | | | | | | | | | | | | | | | | | | | | | | | | | | | | | | | | | | | | | | | | | | | | | | |
| Vezetékcsatlakozás keresztmetszete, tömör ér, max. névleges csatlakozás | 16 mm ² | | | | | | | | | | | | | | | | | | | | | | | | | | | | | | | | | | | | | | | | | | | | | | | | | | | | | | | | | | | |
| Vezetékcsatlakozás keresztmetszete, tömör ér, min. névleges csatlakozás | 131 mm ² | | | | | | | | | | | | | | | | | | | | | | | | | | | | | | | | | | | | | | | | | | | | | | | | | | | | | | | | | | | |
| Rögzíthető vezeték | <table border="1"> <thead> <tr> <th>Csatlakozási specifikáció</th> <th>Csavaros csatlakozás</th> </tr> </thead> <tbody> <tr> <td rowspan="4">Vezetékcsatlakozás keresztmetszete</td> <td>Típus</td> <td>tömör, H05(07) V-U</td> </tr> <tr> <td>min.</td> <td>1.5 mm²</td> </tr> <tr> <td>max.</td> <td>16 mm²</td> </tr> <tr> <td>névleges</td> <td>10 mm²</td> </tr> <tr> <td rowspan="6">érvéghüvely</td> <td rowspan="3">Csupaszolási hossz</td> <td>min. 12 mm</td> </tr> <tr> <td>max. 12 mm</td> </tr> <tr> <td>névleges 12 mm</td> </tr> <tr> <td rowspan="3">Meghúzási nyomaték</td> <td>min. 1.2 Nm</td> </tr> <tr> <td>max. 2 Nm</td> </tr> <tr> <td></td> <td></td> </tr> <tr> <td rowspan="4">Vezetékcsatlakozás keresztmetszete</td> <td>Típus</td> <td>sodrott, H07V-R</td> </tr> <tr> <td>min.</td> <td>1.5 mm²</td> </tr> <tr> <td>max.</td> <td>16 mm²</td> </tr> <tr> <td>névleges</td> <td>10 mm²</td> </tr> <tr> <td rowspan="6">érvéghüvely</td> <td rowspan="3">Csupaszolási hossz</td> <td>min. 12 mm</td> </tr> <tr> <td>max. 12 mm</td> </tr> <tr> <td>névleges 12 mm</td> </tr> <tr> <td rowspan="3">Meghúzási nyomaték</td> <td>min. 1.2 Nm</td> </tr> <tr> <td>max. 2 Nm</td> </tr> <tr> <td></td> <td></td> </tr> <tr> <td rowspan="4">Vezetékcsatlakozás keresztmetszete</td> <td>Típus</td> <td>flexibilis, H05(07) V-K</td> </tr> <tr> <td>min.</td> <td>1.5 mm²</td> </tr> <tr> <td>max.</td> <td>16 mm²</td> </tr> <tr> <td>névleges</td> <td>10 mm²</td> </tr> <tr> <td rowspan="6">érvéghüvely</td> <td rowspan="3">Csupaszolási hossz</td> <td>min. 12 mm</td> </tr> <tr> <td>max. 12 mm</td> </tr> <tr> <td>névleges 12 mm</td> </tr> <tr> <td rowspan="3">Meghúzási nyomaték</td> <td>min. 1.2 Nm</td> </tr> <tr> <td>max. 2 Nm</td> </tr> <tr> <td></td> <td></td> </tr> </tbody> </table> | Csatlakozási specifikáció | Csavaros csatlakozás | Vezetékcsatlakozás keresztmetszete | Típus | tömör, H05(07) V-U | min. | 1.5 mm ² | max. | 16 mm ² | névleges | 10 mm ² | érvéghüvely | Csupaszolási hossz | min. 12 mm | max. 12 mm | névleges 12 mm | Meghúzási nyomaték | min. 1.2 Nm | max. 2 Nm | | | Vezetékcsatlakozás keresztmetszete | Típus | sodrott, H07V-R | min. | 1.5 mm ² | max. | 16 mm ² | névleges | 10 mm ² | érvéghüvely | Csupaszolási hossz | min. 12 mm | max. 12 mm | névleges 12 mm | Meghúzási nyomaték | min. 1.2 Nm | max. 2 Nm | | | Vezetékcsatlakozás keresztmetszete | Típus | flexibilis, H05(07) V-K | min. | 1.5 mm ² | max. | 16 mm ² | névleges | 10 mm ² | érvéghüvely | Csupaszolási hossz | min. 12 mm | max. 12 mm | névleges 12 mm | Meghúzási nyomaték | min. 1.2 Nm | max. 2 Nm | | |
| Csatlakozási specifikáció | Csavaros csatlakozás | | | | | | | | | | | | | | | | | | | | | | | | | | | | | | | | | | | | | | | | | | | | | | | | | | | | | | | | | | | |
| Vezetékcsatlakozás keresztmetszete | Típus | tömör, H05(07) V-U | | | | | | | | | | | | | | | | | | | | | | | | | | | | | | | | | | | | | | | | | | | | | | | | | | | | | | | | | | |
| | min. | 1.5 mm ² | | | | | | | | | | | | | | | | | | | | | | | | | | | | | | | | | | | | | | | | | | | | | | | | | | | | | | | | | | |
| | max. | 16 mm ² | | | | | | | | | | | | | | | | | | | | | | | | | | | | | | | | | | | | | | | | | | | | | | | | | | | | | | | | | | |
| | névleges | 10 mm ² | | | | | | | | | | | | | | | | | | | | | | | | | | | | | | | | | | | | | | | | | | | | | | | | | | | | | | | | | | |
| érvéghüvely | Csupaszolási hossz | min. 12 mm | | | | | | | | | | | | | | | | | | | | | | | | | | | | | | | | | | | | | | | | | | | | | | | | | | | | | | | | | | |
| | | max. 12 mm | | | | | | | | | | | | | | | | | | | | | | | | | | | | | | | | | | | | | | | | | | | | | | | | | | | | | | | | | | |
| | | névleges 12 mm | | | | | | | | | | | | | | | | | | | | | | | | | | | | | | | | | | | | | | | | | | | | | | | | | | | | | | | | | | |
| | Meghúzási nyomaték | min. 1.2 Nm | | | | | | | | | | | | | | | | | | | | | | | | | | | | | | | | | | | | | | | | | | | | | | | | | | | | | | | | | | |
| | | max. 2 Nm | | | | | | | | | | | | | | | | | | | | | | | | | | | | | | | | | | | | | | | | | | | | | | | | | | | | | | | | | | |
| | | | | | | | | | | | | | | | | | | | | | | | | | | | | | | | | | | | | | | | | | | | | | | | | | | | | | | | | | | | | |
| Vezetékcsatlakozás keresztmetszete | Típus | sodrott, H07V-R | | | | | | | | | | | | | | | | | | | | | | | | | | | | | | | | | | | | | | | | | | | | | | | | | | | | | | | | | | |
| | min. | 1.5 mm ² | | | | | | | | | | | | | | | | | | | | | | | | | | | | | | | | | | | | | | | | | | | | | | | | | | | | | | | | | | |
| | max. | 16 mm ² | | | | | | | | | | | | | | | | | | | | | | | | | | | | | | | | | | | | | | | | | | | | | | | | | | | | | | | | | | |
| | névleges | 10 mm ² | | | | | | | | | | | | | | | | | | | | | | | | | | | | | | | | | | | | | | | | | | | | | | | | | | | | | | | | | | |
| érvéghüvely | Csupaszolási hossz | min. 12 mm | | | | | | | | | | | | | | | | | | | | | | | | | | | | | | | | | | | | | | | | | | | | | | | | | | | | | | | | | | |
| | | max. 12 mm | | | | | | | | | | | | | | | | | | | | | | | | | | | | | | | | | | | | | | | | | | | | | | | | | | | | | | | | | | |
| | | névleges 12 mm | | | | | | | | | | | | | | | | | | | | | | | | | | | | | | | | | | | | | | | | | | | | | | | | | | | | | | | | | | |
| | Meghúzási nyomaték | min. 1.2 Nm | | | | | | | | | | | | | | | | | | | | | | | | | | | | | | | | | | | | | | | | | | | | | | | | | | | | | | | | | | |
| | | max. 2 Nm | | | | | | | | | | | | | | | | | | | | | | | | | | | | | | | | | | | | | | | | | | | | | | | | | | | | | | | | | | |
| | | | | | | | | | | | | | | | | | | | | | | | | | | | | | | | | | | | | | | | | | | | | | | | | | | | | | | | | | | | | |
| Vezetékcsatlakozás keresztmetszete | Típus | flexibilis, H05(07) V-K | | | | | | | | | | | | | | | | | | | | | | | | | | | | | | | | | | | | | | | | | | | | | | | | | | | | | | | | | | |
| | min. | 1.5 mm ² | | | | | | | | | | | | | | | | | | | | | | | | | | | | | | | | | | | | | | | | | | | | | | | | | | | | | | | | | | |
| | max. | 16 mm ² | | | | | | | | | | | | | | | | | | | | | | | | | | | | | | | | | | | | | | | | | | | | | | | | | | | | | | | | | | |
| | névleges | 10 mm ² | | | | | | | | | | | | | | | | | | | | | | | | | | | | | | | | | | | | | | | | | | | | | | | | | | | | | | | | | | |
| érvéghüvely | Csupaszolási hossz | min. 12 mm | | | | | | | | | | | | | | | | | | | | | | | | | | | | | | | | | | | | | | | | | | | | | | | | | | | | | | | | | | |
| | | max. 12 mm | | | | | | | | | | | | | | | | | | | | | | | | | | | | | | | | | | | | | | | | | | | | | | | | | | | | | | | | | | |
| | | névleges 12 mm | | | | | | | | | | | | | | | | | | | | | | | | | | | | | | | | | | | | | | | | | | | | | | | | | | | | | | | | | | |
| | Meghúzási nyomaték | min. 1.2 Nm | | | | | | | | | | | | | | | | | | | | | | | | | | | | | | | | | | | | | | | | | | | | | | | | | | | | | | | | | | |
| | | max. 2 Nm | | | | | | | | | | | | | | | | | | | | | | | | | | | | | | | | | | | | | | | | | | | | | | | | | | | | | | | | | | |
| | | | | | | | | | | | | | | | | | | | | | | | | | | | | | | | | | | | | | | | | | | | | | | | | | | | | | | | | | | | | |

UL névleges adatok

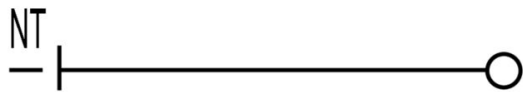
| | | | |
|--|--------|--|--------|
| Vezetékméret, gyári vezetékvezés, max. (UR) | 8 AWG | C áram nagyság (UR) | 60 A |
| C feszültség nagyság (UR) | 600 V | Vezetékméret, gyári vezetékvezés, min. (UR) | 16 AWG |
| Tanúsítvány száma (UR) | E60693 | Vezetékméret, terepi vezetékvezés, min. (UR) | 16 AWG |
| Vezetékméret, terepi vezetékvezés, max. (UR) | 8 AWG | | |

Általános

| | | | |
|---|--------|---------------------|-----------------------|
| Vezeték csatlakozási keresztmetszet AWG, max. | AWG 8 | Telepítési útmutató | Gyűjtősin |
| Vezeték csatlakozási keresztmetszet AWG, min. | AWG 16 | Szabványok | IEC 60947-7-1 szerint |
| Tartósín | TS 35 | | |

Műszaki adatok**Besorolások**

| | | | |
|-------------|-------------|-------------|-------------|
| ETIM 8.0 | EC000897 | ETIM 9.0 | EC000897 |
| ETIM 10.0 | EC000897 | ECLASS 14.0 | 27-25-01-11 |
| ECLASS 15.0 | 27-25-01-11 | | |



WNT 10 10X3 BE

Weidmüller Interface GmbH & Co. KG
Klingenbergstraße 26
D-32758 Detmold
Germany

www.weidmueller.com

Tartozékok

Véglapok és elválasztólapok

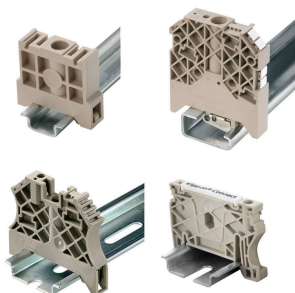


Az elválasztólapok és a zárólemezek a sorkapocsblokkok alapvető tartozékai. Az elválasztólapok optikai és elektromos leválasztást biztosítanak a különböző potenciálok és funkcionális csoportok között, fokozva a biztonságot és átlátható elrendezést teremtve a kapcsolószekrényben. A zárólemezek oldalt lezárják a sorkapocsblokk sort, védelmet nyújtanak az aktív részekkel való érintkezés ellen, és biztosítják a tiszta, stabil lezárást. Mindkét komponens pontosan illeszkedik az adott Weidmüller sorkapocsblokk gyártási sorozathoz, hozzájárulva a biztonságos, szabványos és professzionális huzalozás.

Általános rendelési adatok

| | | |
|----------------|---------------------------|--|
| Típus | WAP 2.5-10 | Változat |
| Rendelési szám | 105000000 | Véglap sorkapcsokhoz, sötétbézs, Magasság: 56 mm, Szélesség: 1.5 mm, V-O, Wemid, Felpattintható: Nem |
| GTIN (EAN) | 4008190103149 | |
| Qty. | 50 ST | |
| Típus | WAP 2.5-10 BL | Változat |
| Rendelési szám | 105008000 | Véglap sorkapcsokhoz, kék, Magasság: 56 mm, Szélesség: 1.5 mm, V-O, Wemid, Felpattintható: Nem |
| GTIN (EAN) | 4008190136611 | |
| Qty. | 50 ST | |
| Típus | WHP 2.5-35N/10X3 BL | Változat |
| Rendelési szám | 105028000 | Vég- és elválasztó lemezek kapocsokhoz, kék, Magasság: 60 mm, Szélesség: 2 mm, V-O, Wemid |
| GTIN (EAN) | 4008190044640 | |
| Qty. | 20 ST | |

Végbak



A Weidmüller termékválasztékában vannak végbakok, amelyek garantálják az állandó, megbízható rögzítést a kapocssínen és megakadályozzák az elcsúszást. Rendelkezésre állnak csavaros és csavarok nélküli változatok is. A végbakokon jelölési opciók vannak, akár csoportos jelölések részére is, valamint van rajta egy vizsgálódugó tartó is.

Általános rendelési adatok

| | | |
|----------------|---------------------------|--|
| Típus | WEW 35/2 | Változat |
| Rendelési szám | 106120000 | Végbak, sötétbézs, TS 35, HB, Wemid, Szélesség: 8 mm, 100 °C |
| GTIN (EAN) | 4008190030230 | |
| Qty. | 50 ST | |

WNT 10 10X3 BE

Weidmüller Interface GmbH & Co. KG
 Klingenbergstraße 26
 D-32758 Detmold
 Germany

www.weidmueller.com

Tartozékok

Kombinált csavarozó és vágószerszám „Swiftly® CS”



Kombinált vágó/csúszoló szerszám: Swiftly® CS és Swiftly® CS készlet max. 1,5 mm² tömör és 2,5 mm² flexibilis méretű rézkábelek krimpelésmentes munkákhoz.

Általános rendelési adatok

| | | |
|----------------|----------------------------|--|
| Típus | SWIFTY CS SET | Változat |
| Rendelési szám | 9006060000 | Vágó-csavarozó szerszám, Egykezes vágószerszám |
| GTIN (EAN) | 4032248257638 | |
| Qty. | 1 ST | |

Lapos csavarhúzó



Hornycsavarhúzó lekerekített pengével SD DIN 5265, ISO 2380/2, behajtó a DIN 5264, ISO 2380/1 szerint. Chrom Top hegy, SoftFinish markolat

Általános rendelési adatok

| | | |
|----------------|----------------------------|------------------------|
| Típus | SDS 0.6X3.5X100 | Változat |
| Rendelési szám | 9008330000 | Csavarhúzó, Csavarhúzó |
| GTIN (EAN) | 4032248056286 | |
| Qty. | 1 ST | |

Gyűjtősínek



Különböző anyagú gyűjtősíneinkkel és kapcsolódó tartozékainkkal a lehető legkisebb telepítési helyen csatlakoztathatja a vezetékeket. Az alkalmazástól függően a potenciálok összegyűjthetők, eloszthatók vagy csökkenthetők.

WNT 10 10X3 BE

Weidmüller Interface GmbH & Co. KG
Klingenbergstraße 26
D-32758 Detmold
Germany

www.weidmueller.com

Tartozékok

Általános rendelési adatok

| | | |
|----------------|----------------------------|---|
| Típus | SSCH 10X3X1000 CU/SN | Változat |
| Rendelési szám | 0348900000 | Gyűjtősín (kapocs), ezüst, Magasság: 1000 mm, Mélység: 3 mm, Vörösréz |
| GTIN (EAN) | 4008190024802 | |
| Qty. | 25 M | |

Gyűjtősín-csatlakozások



A Weidmüller különböző gyűjtősínrendszerekhez való leágazókapcsokat kínál. Az alkalmazástól függően megkülönböztethetünk szigetelt és szigetelés nélküli leágazókapcsokat.

Általános rendelési adatok

| | | |
|----------------|----------------------------|------------------------------------|
| Típus | ZB 4 | Változat |
| Rendelési szám | 0316500000 | Érintkező (gyűjtősínes csatlakozó) |
| GTIN (EAN) | 4008190061999 | |
| Qty. | 50 ST | |
| Típus | ZB 16 ZKSC | Változat |
| Rendelési szám | 0316600000 | Érintkező (gyűjtősínes csatlakozó) |
| GTIN (EAN) | 4008190145989 | |
| Qty. | 50 ST | |
| Típus | ZB 35/M6X16 | Változat |
| Rendelési szám | 0266500000 | Érintkező (gyűjtősínes csatlakozó) |
| GTIN (EAN) | 4008190102814 | |
| Qty. | 20 ST | |

Tartozékok

Üres



A dekafix (DEK) jelölő univerzálisan használható minden vezetékhez és dugaszolható csatlakozóhoz, valamint elektronikus szerelvényekhez. A rendszer ideális rövid számsorokhoz, és nagy számú készen nyomtatott jelölőt is tartalmaz.

Csíkok egy lépéses, gyors felszereléshez. A nyomtatás könnyen olvasható, kontrasztos, és négy szélességben kapható.

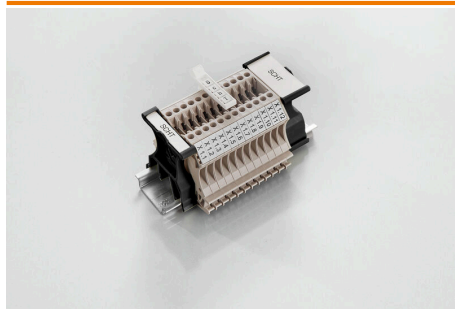
- Használatra kész jelölők nagy választéka
- Csíkok gyors felszereléshez
- Csatlakozójelölők, minden Weidmüller-kábelcsatlakozóhoz alkalmazhatók
- Kaphatók üres MultiCard formátumban, vagy standard nyomtatással

Egyedi nyomtatáshoz: Kérjük, küldje el az M-Print PRO vagy M-Print PRO Online (telepítés nélkül) jelölőszoftverünk fájlját a címkézési előírásokkal.

Általános rendelési adatok

| | | |
|----------------|----------------------------|--|
| Típus | DEK 5/5 MC NE WS | Változat |
| Rendelési szám | 1609801044 | Dekafix, Sorkapocs jelölő, 5 x 5 mm, Raszter mm-ben (P): 5.00 Weidmueller, fehér |
| GTIN (EAN) | 4008190397111 | |
| Qty. | 1000 ST | |
| Típus | WS 12/5 MC NE WS | Változat |
| Rendelési szám | 1609860000 | WS, Sorkapocs jelölő, 12 x 5 mm, Raszter mm-ben (P): 5.00 Weidmueller, Allen-Bradley, fehér |
| GTIN (EAN) | 4008190203481 | |
| Qty. | 720 ST | |

SchT csoportos jelölőtartó



Az SchT 5 S csoportjelölő tartó közvetlenül felpattintható a TS 32 tartósínre (G-sín) vagy a TS 35 tartósínre (sorsorkapocssín). Emiatt a sorkapocs feliratozása a sorkapocstól és annak típusától függetlenül kialakítható.

Az SchT 5 és SchT 5 S védelmét ESO 5, STR 5 védőszalagok biztosítják.

Az SchT 7 egy elforgatható csoportos jelölő becsúsztható jelzőlapokhoz, mely minden további nélkül lehetővé teszi a kapocscsavar működtetését.

Az SchT 7 tartalmazza az ESO 7, STR 7 védőszalagot, vagy DEK 5 védelmet.

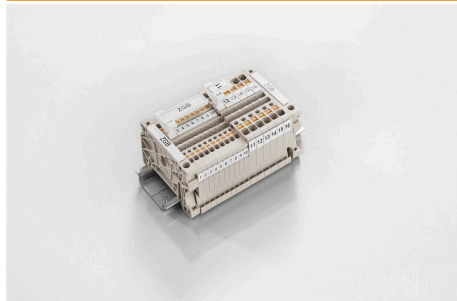
A becsúsztható címkék és védőszalagok a „Tartozékok” címszó alatt találhatóak.

Általános rendelési adatok

| | | |
|----------------|----------------------------|---|
| Típus | SCHT 7 | Változat |
| Rendelési szám | 0517960000 | SCHT, Sorkapocs jelölő, 39.3 x 8 mm, Raszter mm-ben (P): 7.00 Weidmueller, fehér |
| GTIN (EAN) | 4008190001742 | |
| Qty. | 20 ST | |

Tartozékok

ZGB elfordítható csoportos jelölőtartó

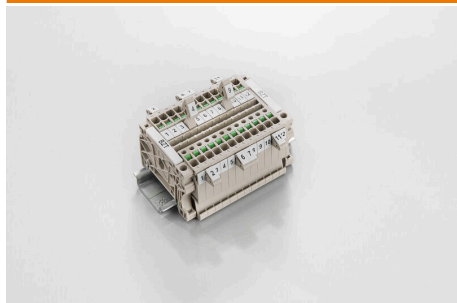


A ZGB 15 egy felhajtható csoportos jelölőtartó. A jelölőtartóba dekafix 5 és WS 12/5 csatlakozójelölések, vagy az ESO 15 becsúsztatható jelölőlappal illeszthető. A ZGB 30 egy felhajtható csoportos jelölőtartó. A jelölőtartóba dekafix 5 és WS 12/5 csatlakozójelölések, vagy az ESO 7 becsúsztatható jelölőlappal illeszthető. A becsúsztatható címkék és védőszalagok a „Tartozékok” címszó alatt találhatók.

Általános rendelési adatok

| | | |
|----------------|----------------------------|---|
| Típus | ZGB 15 | Változat |
| Rendelési szám | 1636530000 | Kapocsjelölők, Sorkapocs jelölő, 15 x 7 mm, Raszter mm-ben (P): 5.00 Weidmueller, fehér |
| GTIN (EAN) | 4008190297053 | |
| Qty. | 20 ST | |
| Típus | ZGB 30 | Változat |
| Rendelési szám | 1611930000 | Kapocsjelölők, Sorkapocs jelölő, 32 x 7 mm, Raszter mm-ben (P): 5.00 Weidmueller, fehér |
| GTIN (EAN) | 4008190002251 | |
| Qty. | 20 ST | |

Jelölőtartó



A jelölőtartó lehetőséget kínál további, 5 vagy 5,1 mm beosztású standard jelölők beszerelésére. A sarkított tartók opcionálisan összekapcsolhatók, és a Klippon® Connect moduláris sorkapcsok valamennyi standard jelölőcsatornájába beszerelhetők. A szerelési jelölők típusa a rendeltetési jelöléshordozó adott tartozékai alatt található meg.

Általános rendelési adatok

| | | |
|----------------|----------------------------|-------------------------|
| Típus | BZT 1 WS 10/5 | Változat |
| Rendelési szám | 1805490000 | Tartozékok, Jelölőtartó |
| GTIN (EAN) | 4032248270231 | |
| Qty. | 100 ST | |
| Típus | BZT 1 ZA WS 10/5 | Változat |
| Rendelési szám | 1805520000 | Tartozékok, Jelölőtartó |
| GTIN (EAN) | 4032248270248 | |
| Qty. | 100 ST | |

Tartozékok

WS 12/5



WS/ DEK

A MultiMark sorkapocsjelölők kétkomponensű, innovatív összetételű anyagot használnak. A jelölő kemény alapkontúrja biztonságosan a helyére pattan a csatlakozón. Az elasztikus felület egyszerűvé teszi a jelölő felszerelését. Ez a speciális lyuggatott anyag lehetővé teszi a szalagok kinyújtását, így alkalmazkodva a kisebb méretbeli különbségekhez, melyek összeadódnak, különösen hosszú sorkapocs-tömböknél. További előny: A felületi anyag kiváló nyomtathatósága garantálja a tartós és kopásálló címkézést. A nyomtató 300 dpi felbontásának köszönhetően a felirat könnyen olvasható.

A MultiMark előnyei:

- Kompatibilis a W, Z, P és SAK sorozatú sorkapcsokkal
- Szilárd megtartás és tartós nyomtatás
- A folytonos szalagokkal időt takaríthat meg a felszerelésnél
- Az innovatív kompozit anyagnak köszönhetően egyszerű felszerelés
- Hely a többsoros nyomtatáshoz

Általános rendelési adatok

| | | |
|----------------|----------------------------|---|
| Típus | WS 12/5 MM WS | Változat |
| Rendelési szám | 2007190000 | WS, Sorkapocs jelölő, 12 x 5 mm, Weidmueller, fehér |
| GTIN (EAN) | 4050118392036 | |
| Qty. | 800 ST | |

Véglapok és elválasztólapok



Az elválasztólapok és a zárólemezek a sorkapocsblokkok alapvető tartozékai. Az elválasztólapok optikai és elektromos leválasztást biztosítanak a különböző potenciálok és funkcionális csoportok között, fokozva a biztonságot és átlátható elrendezést teremtve a kapcsolószekrényben. A zárólemezek oldalt lezárják a sorkapocsblokk sort, védelmet nyújtanak az aktív részekkel való érintkezés ellen, és biztosítják a tiszta, stabil lezárást. Mindkét komponens pontosan illeszkedik az adott Weidmüller sorkapocsblokk gyártási sorozathoz, hozzájárulva a biztonságos, szabványos és professzionális huzalozás.

Általános rendelési adatok

| | | |
|----------------|----------------------------|--|
| Típus | WTW 2.5-10 S | Változat |
| Rendelési szám | 1266520000 | Elválasztó lemez (kapocs), sötétbézs, Magasság: 56 mm, Szélesség: 1.5 mm, V-O, Wemid |
| GTIN (EAN) | 4050118092585 | |
| Qty. | 20 ST | |