

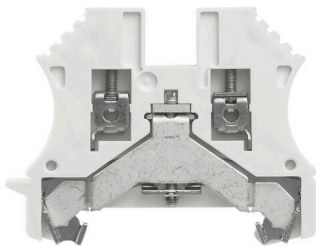
**WPE 2.5 WS****Weidmüller Interface GmbH & Co. KG**

Klingenbergstraße 26

D-32758 Detmold

Germany

www.weidmueller.com

**Product image**

A funkcionális földelés védőföldelő sorkapcsai gondoskodnak az elektromágnesen kompatibilitásról az elektromos rendszeren belül. Portfóliónk egy- és többcsatlakozós sorkapcsokat kínál a különféle névleges keresztmetszeteknek megfelelően.

**Általános rendelési adatok**

|                |  |
|----------------|--|
| Változat       | PE-kapocs, Csavaros csatlakozás, fehér, 2.5 mm <sup>2</sup> , 800 V, Csatlakozások száma: 2, Szintek száma: 1, TS 35, V-0, Wemid |
| Rendelési szám | <a href="#">1010010000</a>   |
| Típus          | WPE 2.5 WS   |
| GTIN (EAN)     | 4008 190089542   |
| Qty.           | 50 Darab   |

## WPE 2.5 WS

Weidmüller Interface GmbH &amp; Co. KG

Klingenbergstraße 26

D-32758 Detmold

Germany

www.weidmueller.com

## Technical data

## Tanúsítványok

Jóváhagyások



ROHS Megfelel

## Méretek és tömegek

|                           |             |                |             |
|---------------------------|-------------|----------------|-------------|
| Mélység                   | 46.5 mm     | Mélység (coll) | 1.8307 inch |
| Mélység DIN sínnel együtt | 47 mm       | Magasság       | 60 mm       |
| Magasság (coll)           | 2.3622 inch | Szélesség      | 5.1 mm      |
| Szélesség (coll)          | 0.2008 inch | Nettó tömeg    | 16.63 g     |

## Hőmérsékletek

|                                     |                |                                     |                |
|-------------------------------------|----------------|-------------------------------------|----------------|
| Tárolási hőmérséklet                | -25 °C...55 °C | Ambient temperature                 | -60 °C...85 °C |
| Folyamatos üzemi hőmérséklet., min. | -60 °C         | Folyamatos üzemi hőmérséklet., max. | 130 °C         |

## Termékek környezetvédelmi megfelelése

|                          |                                    |
|--------------------------|------------------------------------|
| RoHS megfelelési állapot | Megfelel, kivétel nélkül           |
| REACH SVHC               | Nincs 0,1 tömeg% feletti SVHC      |
| Termék karbonlábnyoma    | Bölcstől a kapuig 0.500 kg CO2 eq. |

## Anyag adatok

|                          |       |      |       |
|--------------------------|-------|------|-------|
| Alapanyag                | Wemid | Szín | fehér |
| UL 94 éghetőségi osztály | V-0   |      |       |

## Rendszer specifikációk

|                                    |   |                               |      |
|------------------------------------|---|-------------------------------|------|
| Változat                           | Csavaros csatlakozás, PE-csatlakozással, Egyik oldalon szabad vég | Véglap szükséges              | Igen |
| Potenciálok száma                  | 1   | Szintek száma                 | 1    |
| Rögzítési pontok száma szintenként | 2   | Potenciálok száma szintenként | 1    |
| Keresztkötött szintek belül        | Nem   | PE-csatlakozás                | Igen |
| Tartósín                           | TS 35   | N funkció                     | Nem  |
| PE működés                         | Igen  | PEN funkció                   | Nem  |

## Kiegészítő műszaki adatok

|                     |                      |   |                      |
|---------------------|----------------------|---|----------------------|
| Nyitott oldala      | jobb                 | Hasonló kapcsok száma                               | 1                    |
| Telepítési útmutató | becsavart állapotban | Robbanásbiztonság szempontjából bevizsgált változat | Igen                 |
| Felszerelés típusa  | becsavart állapotban | Reteselés   | csavaros rögzítéshez |

## Méretek

|               |       |
|---------------|-------|
| TS 35 eltolás | 32 mm |
|---------------|-------|

## WPE 2.5 WS

Weidmüller Interface GmbH &amp; Co. KG

Klingenbergstraße 26

D-32758 Detmold

Germany

www.weidmueller.com

## Technical data

## Névleges adatok

|  |                     |  |               |
|--|---------------------|--|---------------|
| Névleges keresztmetszet                      | 2.5 mm <sup>2</sup> | Névleges feszültség a szomszédos kapcsolókra vonatkozóan | 800 V         |
| Névleges DC feszültség                       | 800 V               | Szabványok   | IEC 60947-7-2 |
| Fajlagos ellenállás az IEC 60947-7-x szerint | 1.33 mΩ             | Névleges lökfeszültség a szomszédos kapocs felé          | 8 kV          |
| Teljesítményvesztés az IEC 60947-7-x szerint | 0.77 W              | Szennyezés súlyossága                                    | 3             |

## Rögzíthető vezeték (kiegészítő csatlakozás)

|  |                      |
|--|----------------------|
| Csatlakozás típusa, kiegészítő csatlakozás | Csavaros csatlakozás |
|--|----------------------|

## Rögzíthető vezeték (névleges csatlakozás)

|  |                      |  |                      |
|--|----------------------|--|----------------------|
| Mérőeszköz, IEC 60947-1  | A3                   | Vezeték csatlakozási keresztmetszet AWG, max.  | AWG 12               |
| Csatlakozási irány   | felső                | Meghúzási nyomaték, max.   | 0.6 Nm               |
| Meghúzási nyomaték, min.   | 0.4 Nm               | Csupaszolási hossz   | 10 mm                |
| Csatlakozás típusa   | Csavaros csatlakozás | Csatlakozások száma  | 2                    |
| Rögzítési tartomány, névleges csatlakozás, max.  | 4 mm <sup>2</sup>    | Rögzítési tartomány, névleges csatlakozás, min.  | 0.05 mm <sup>2</sup> |
| Biztosítócsavar  | M 2.5                | Kés mérete   | 0,6 x 3,5 mm         |
| Vezeték csatlakozási keresztmetszet AWG, min.  | AWG 30               | Vezeték csatlakozási keresztmetszet, finomsodratú, érvéghüvelyekkel és műanyag gallérokkal DIN 46228/4, névleges csatlakozás, max. | 2.5 mm <sup>2</sup>  |
| Keresztmetszet csatlakoztatott vezetékhez, finomsodratú, érvéghüvelyekkel és műanyag gallérokkal DIN 46228/4, névleges csatlakozás, min. | 0.05 mm <sup>2</sup> | Vezeték csatlakozási keresztmetszet, finomsodratú, érvéghüvelyekkel DIN 46228/1, névleges csatlakozás, max.                        | 2.5 mm <sup>2</sup>  |
| Vezeték csatlakozás keresztmetszet, finomsodratú, érvéghüvelyekkel DIN 46228/1, névleges csatlakozás, min.                               | 0.05 mm <sup>2</sup> | Vezeték csatlakozási keresztmetszet, finomsodratú, max.  | 4 mm <sup>2</sup>    |
| Vezeték csatlakozási keresztmetszet, finomsodratú, min.  | 0.05 mm <sup>2</sup> | Vezeték csatlakozási keresztmetszet, többeres, névleges csatlakozás, max.  | 4 mm <sup>2</sup>    |
| Vezeték csatlakozási keresztmetszet, többeres, névleges csatlakozás, min.  | 0.05 mm <sup>2</sup> | Nyomaték nagysága DMS elektromos csavarhúzóval   | 1                    |
| Vezetékcsatlakozás keresztmetszete, tömör ér, max. névleges csatlakozás  | 4 mm <sup>2</sup>    | Vezetékcsatlakozás keresztmetszete, tömör ér, min. névleges csatlakozás  | 0.05 mm <sup>2</sup> |
| Finomsodratú, min. (névleges csatlakozás)  | 0.05 mm <sup>2</sup> |  |                      |

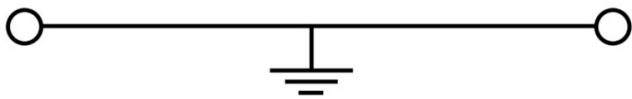
## Általános

|   |        |                     |                      |
|---|--------|---------------------|----------------------|
| Vezeték csatlakozási keresztmetszet AWG, max. | AWG 12 | Telepítési útmutató | becsavart állapotban |
| Vezeték csatlakozási keresztmetszet AWG, min. | AWG 30 | Szabványok          | IEC 60947-7-2        |
| Tartósín                                      | TS 35  |                     |                      |

## Besorolások

|             |             |             |             |
|-------------|-------------|-------------|-------------|
| ETIM 8.0    | EC000901    | ETIM 9.0    | EC000901    |
| ETIM 10.0   | EC000901    | ECLASS 14.0 | 27-25-01-03 |
| ECLASS 15.0 | 27-25-01-03 |             |             |

**Drawings**



## WPE 2.5 WS

Weidmüller Interface GmbH &amp; Co. KG

Klingenbergstraße 26

D-32758 Detmold

Germany

www.weidmueller.com

## Accessories

## Véglapok és elválasztólapok

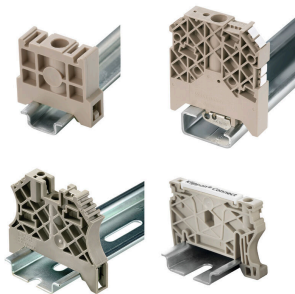


Az elválasztólapok és a zárólemezek a sorkapocsblokkok alapvető tartozékai. Az elválasztólapok optikai és elektromos leválasztást biztosítanak a különböző potenciálok és funkcionális csoportok között, fokozva a biztonságot és átlátható elrendezést teremtve a kapcsolószekrényben. A zárólemezek oldalt lezárják a sorkapocsblokk sort, védelmet nyújtanak az aktív részekkel való érintkezés ellen, és biztosítják a tiszta, stabil lezárást. Mindkét komponens pontosan illeszkedik az adott Weidmüller sorkapocsblokk gyártási sorozathoz, hozzájárulva a biztonságos, szabványos és professzionális huzalozás.

## Általános rendelési adatok

|                |                           |  |
|----------------|---------------------------|--|
| Típus          | WAP 2.5-10                | Változat   |
| Rendelési szám | <a href="#">105000000</a> | Véglap sorkapcsokhoz, sötétbézs, Magasság: 56 mm, Szélesség: 1.5 mm, V-O, Wemid, Felpattintható: Nem |
| GTIN (EAN)     | 4008190103149             |  |
| Qty.           | 50 ST                     |  |

## Végbak



A Weidmüller termékválasztékában vannak végbakok, amelyek garantálják az állandó, megbízható rögzítést a kapocssínen és megakadályozzák az elcsúszást. Rendelkezésre állnak csavaros és csavarok nélküli változatok is. A végbakokon jelölési opciók vannak, akár csoportos jelölések részére is, valamint van rajta egy vizsgálódugó tartó is.

## Általános rendelési adatok

|                |                           |  |
|----------------|---------------------------|--|
| Típus          | WEW 35/2                  | Változat   |
| Rendelési szám | <a href="#">106120000</a> | Végbak, sötétbézs, TS 35, HB, Wemid, Szélesség: 8 mm, 100 °C |
| GTIN (EAN)     | 4008190030230             |  |
| Qty.           | 50 ST                     |  |

## Lapos csavarhúzó



Hornyos csavarhúzó lekerekített pengével SD DIN 5265, ISO 2380/2, behajtó a DIN 5264, ISO 2380/1 szerint. Chrom Top hegy, SoftFinish markolat

## WPE 2.5 WS

Weidmüller Interface GmbH &amp; Co. KG

Klingenbergstraße 26

D-32758 Detmold

Germany

www.weidmueller.com

## Accessories

## Általános rendelési adatok

|                |                            |                        |
|----------------|----------------------------|------------------------|
| Típus          | SDS 0.6X3.5X100            | Változat               |
| Rendelési szám | <a href="#">9008330000</a> | Csavarhúzó, Csavarhúzó |
| GTIN (EAN)     | 4032248056286              |                        |
| Qty.           | 1 ST                       |                        |

## Üres



A dekafix (DEK) jelölő univerzálisan használható minden vezetékhez és dugaszolható csatlakozóhoz, valamint elektronikus szerelvényekhez. A rendszer ideális rövid számsorokhoz, és nagy számú készen nyomtatott jelölőt is tartalmaz.

Csíkok egylépéses, gyors felszereléshez. A nyomtatás könnyen olvasható, kontrasztos, és négy szélességben kapható.

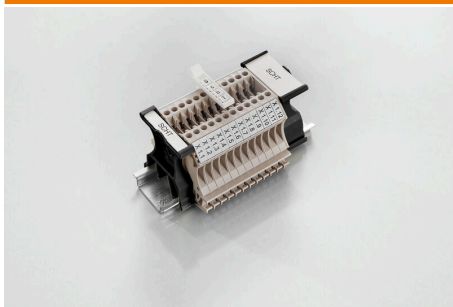
- Használatra kész jelölők nagy választéka
- Csíkok gyors felszereléshez
- Csatlakozójelölők, minden Weidmüller-kábelcsatlakozóhoz alkalmazhatók
- Kaphatók üres MultiCard formátumban, vagy standard nyomtatással

Egyedi nyomtatáshoz: Kérjük, küldje el az M-Print PRO vagy M-Print PRO Online (telepítés nélkül) jelölőszoftverünk fájlját a címkézési előírásokkal.

## Általános rendelési adatok

|                |                            |   |
|----------------|----------------------------|---|
| Típus          | DEK 5/5 MC NE WS           | Változat  |
| Rendelési szám | <a href="#">1609801044</a> | Dekafix, Sorkapocs jelölő, 5 x 5 mm, Raszter mm-ben (P): 5.00 |
| GTIN (EAN)     | 4008190397111              | Weidmueller, fehér  |
| Qty.           | 1000 ST                    |   |
| Típus          | WS 12/5 MC NE WS           | Változat  |
| Rendelési szám | <a href="#">1609860000</a> | WS, Sorkapocs jelölő, 12 x 5 mm, Raszter mm-ben (P): 5.00     |
| GTIN (EAN)     | 4008190203481              | Weidmueller, Allen-Bradley, fehér                             |
| Qty.           | 720 ST                     |   |

## SchT csoportos jelölőtartó



Az SchT 5 S csoportjelölő tartó közvetlenül felpattintható a TS 32 tartósínre (G-sín) vagy a TS 35 tartósínre (sorsorkapocssín). Emiatt a sorkapocs feliratozása a sorkapocstól és annak típusától függetlenül kialakítható. Az SchT 5 és SchT 5 S védelmét ESO 5, STR 5 védőszalagok biztosítják.

Az SchT 7 egy elforgatható csoportos jelölő becsúszatható jelzőlapokhoz, mely minden további nélkül lehetővé teszi a kapocscsavar működtetését.

Az SchT 7 tartalmazza az ESO 7, STR 7 védőszalagot, vagy DEK 5 védelmet.

A becsúszatható címkék és védőszalagok a „Tartozékok” címszó alatt találhatóak.

## WPE 2.5 WS

**Weidmüller Interface GmbH & Co. KG**  
Klingenbergstraße 26  
D-32758 Detmold  
Germany

www.weidmueller.com

## Accessories

## Általános rendelési adatok

|                |                            |   |
|----------------|----------------------------|---|
| Típus          | SCHT 7                     | Változat  |
| Rendelési szám | <a href="#">0517960000</a> | SCHT, Sorkapocs jelölő, 39.3 x 8 mm, Raszter mm-ben (P): 7.00<br>Weidmueller, fehér |
| GTIN (EAN)     | 4008190001742              |   |
| Qty.           | 20 ST                      |   |

## ZGB elfordítható csoportos jelölőtartó



A ZGB 15 egy felhajtható csoportos jelölőtartó. A jelölőtartóba dekafix 5 és WS 12/5 csatlakozójelölések, vagy az ESO 15 becsúsztható jelölőlap illeszthető.  
A ZGB 30 egy felhajtható csoportos jelölőtartó. A jelölőtartóba dekafix 5 és WS 12/5 csatlakozójelölések, vagy az ESO 7 becsúsztható jelölőlap illeszthető.  
A becsúsztható címkék és védőszalagok a „Tartozékok” címszó alatt találhatóak.

## Általános rendelési adatok

|                |                            |  |
|----------------|----------------------------|--|
| Típus          | ZGB 15                     | Változat   |
| Rendelési szám | <a href="#">1636530000</a> | Kapocsjelölők, Sorkapocs jelölő, 15 x 7 mm, Raszter mm-ben (P):<br>5.00 Weidmueller, fehér |
| GTIN (EAN)     | 4008190297053              |  |
| Qty.           | 20 ST                      |  |
| Típus          | ZGB 30                     | Változat   |
| Rendelési szám | <a href="#">1611930000</a> | Kapocsjelölők, Sorkapocs jelölő, 32 x 7 mm, Raszter mm-ben (P):<br>5.00 Weidmueller, fehér |
| GTIN (EAN)     | 4008190002251              |  |
| Qty.           | 20 ST                      |  |

## Véglapok és elválasztólapok



Az elválasztólapok és a zárólemezek a sorkapocsblokkok alapvető tartozékai. Az elválasztólapok optikai és elektromos leválasztást biztosítanak a különböző potenciálok és funkcionális csoportok között, fokozva a biztonságot és átlátható elrendezést teremtve a kapcsolószekrényben. A zárólemezek oldalt lezárják a sorkapocsblokk sort, védelmet nyújtanak az aktív részekkel való érintkezés ellen, és biztosítják a tiszta, stabil lezárást. Mindkét komponens pontosan illeszkedik az adott Weidmüller sorkapocsblokk gyártási sorozathoz, hozzájárulva a biztonságos, szabványos és professzionális huzalozás.

## Általános rendelési adatok

|                |                            |  |
|----------------|----------------------------|--|
| Típus          | WTW EN                     | Változat   |
| Rendelési szám | <a href="#">1058800000</a> | Elválasztó lemez (kapocs), sötétbézs, Magasság: 86 mm, Szélesség: 3 mm, V-O, Wemid |
| GTIN (EAN)     | 4008190140175              |  |
| Qty.           | 20 ST                      |  |

## WPE 2.5 WS

Weidmüller Interface GmbH &amp; Co. KG

Klingenbergstraße 26

D-32758 Detmold

Germany

www.weidmueller.com

## Accessories

## Jelölőtartó



A jelölőtartó lehetőséget kínál további, 5 vagy 5,1 mm beosztású standard jelölők beszerelésére. A sarkított tartók opcionálisan összekapcsolhatók, és a Klippon® Connect moduláris sorkapcsok valamennyi standard jelölőcsatornájába beszerelhetők. A szerelési jelölők típusa a rendeltetési jelöléshordozó adott tartozékai alatt található meg.

## Általános rendelési adatok

|                |                            |                         |  |
|----------------|----------------------------|-------------------------|--|
| Típus          | BZT 1 WS 10/5              | Változat                |  |
| Rendelési szám | <a href="#">1805490000</a> | Tartozékok, Jelölőtartó |  |
| GTIN (EAN)     | 4032248270231              |                         |  |
| Qty.           | 100 ST                     |                         |  |
| Típus          | BZT 1 ZA WS 10/5           | Változat                |  |
| Rendelési szám | <a href="#">1805520000</a> | Tartozékok, Jelölőtartó |  |
| GTIN (EAN)     | 4032248270248              |                         |  |
| Qty.           | 100 ST                     |                         |  |

## DEK 5/8



## WS/ DEK

A MultiMark sorkapocsjelölők kétkomponensű, innovatív összetételű anyagot használnak. A jelölő kemény alakkontúrja biztonságosan a helyére pattan a csatlakozón. Az elasztikus felület egyszerűvé teszi a jelölő felszerelését. Ez a speciális lyuggatott anyag lehetővé teszi a szalagok kinyújtását, így alkalmazkodva a kisebb méretbeli különbségekhez, melyek összeadódnak, különösen hosszú sorkapocs-tömböknél. További előny: A felületi anyag kiváló nyomtathatósága garantálja a tartós és kopásálló címkézést. A nyomtató 300 dpi felbontásának köszönhetően a felirat könnyen olvasható.

A MultiMark előnyei:

- Kompatibilis a W, Z, P és SAK sorozatú sorkapcsokkal
- Szilárd megtartás és tartós nyomtatás
- A folytonos szalagokkal időt takaríthat meg a felszerelésnél
- Az innovatív kompozit anyagnak köszönhetően egyszerű felszerelés
- Hely a többsoros nyomtatáshoz

## Általános rendelési adatok

|                |                            |   |  |
|----------------|----------------------------|---|--|
| Típus          | DEK 5/8 MM WS              | Változat  |  |
| Rendelési szám | <a href="#">2007130000</a> | Dekafix, Sorkapocs jelölő, 5 x 8 mm, Weidmueller, fehér |  |
| GTIN (EAN)     | 4050118392012              |   |  |
| Qty.           | 500 ST                     |   |  |

## WPE 2.5 WS

Weidmüller Interface GmbH &amp; Co. KG

Klingenbergstraße 26

D-32758 Detmold

Germany

## Accessories

www.weidmueller.com

## WS 12/5



## WS/ DEK

A MultiMark sorkapocsjelölők kétkomponensű, innovatív összetételű anyagot használnak. A jelölő kemény alakkontúrja biztonságosan a helyére pattan a csatlakozón. Az elastikus felület egyszerűvé teszi a jelölő felszerelését. Ez a speciális lyuggatott anyag lehetővé teszi a szalagok kinyújtását, így alkalmazkodva a kisebb méretbeli különbségekhez, melyek összeadódhatnak, különösen hosszú sorkapocs-tömböknél. További előny: A felületi anyag kiváló nyomtathatósága garantálja a tartós és kopásálló címkézést. A nyomtató 300 dpi felbontásának köszönhetően a felirat könnyen olvasható.

A MultiMark előnyei:

- Kompatibilis a W, Z, P és SAK sorozatú sorkapcsokkal
- Szilárd megtartás és tartós nyomtatás
- A folytonos szalagokkal időt takaríthat meg a felszerelésnél
- Az innovatív kompozit anyagnak köszönhetően egyszerű felszerelés
- Hely a többsoros nyomtatáshoz

## Általános rendelési adatok

|                |                            |   |
|----------------|----------------------------|---|
| Típus          | WS 12/5 MM WS              | Változat  |
| Rendelési szám | <a href="#">2007190000</a> | WS, Sorkapocs jelölő, 12 x 5 mm, Weidmueller, fehér |
| GTIN (EAN)     | 4050118392036              |   |
| Qty.           | 800 ST                     |   |

## Véglapok és elválasztólapok



Az elválasztólapok és a zárólemezek a sorkapocsblokkok alapvető tartozékai. Az elválasztólapok optikai és elektromos leválasztást biztosítanak a különböző potenciálok és funkcionális csoportok között, fokozva a biztonságot és átlátható elrendezést teremtve a kapcsolószekrényben. A zárólemezek oldalt lezárják a sorkapocsblokk sort, védelmet nyújtanak az aktív részekkel való érintkezés ellen, és biztosítják a tiszta, stabil lezárást. Mindkét komponens pontosan illeszkedik az adott Weidmüller sorkapocsblokk gyártási sorozathoz, hozzájárulva a biztonságos, szabványos és professzionális huzalozás.

## Általános rendelési adatok

|                |                            |  |
|----------------|----------------------------|--|
| Típus          | WAP 2.5-10/0.5MM           | Változat   |
| Rendelési szám | <a href="#">1966380000</a> | Véglap sorkapcsokhoz, sötétbézs, Magasság: 54.5 mm, Szélesség: 0.35 mm, V-O, Wemid, Felpattintható: Igen |
| GTIN (EAN)     | 4032248688616              |  |
| Qty.           | 50 ST                      |  |