

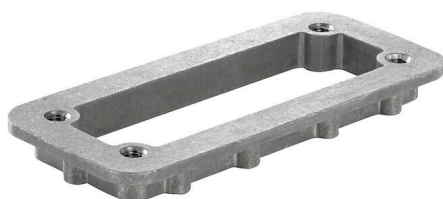
HDC 24B XXL MOUNT FRAME**Weidmüller Interface GmbH & Co. KG**

Klingenbergstraße 26

D-32758 Detmold

Germany

www.weidmueller.com



Az új RockStar® burkolatok ellenállnak a tengervíznek és magas szintű ütésállóságot biztosítanak, teljesítik az IP 68 és IP 69K védelemet, extrém környezeti feltételek alatti használatra lettek kifejlesztve és eleget tesznek a DIN EN 61373 szabvány 2. kategória szerinti magas vibrációs követelményeknek (forgóváz). Így ez a házcsalád ideálisan alkalmas a nagy igénybevételre tervezett csatlakozások hiba- és karbantartás nélküli működéséhez a szállítás és közlekedés mérnöki, valamint az energetikai és az extrém követelményeket támaztó alkalmazásokban. A fejlesztés során megvalósított mérések a burkolatokat rendkívüli módon EMC-ellenállóvá tették.

Általános rendelési adatok

| | |
|----------------|---|
| Változat | HDC-házak, Telepítési szerkezeti méret: 8, Védelmi osztály: IP66, IP68, bedugva, Ellenkeret, Rögzítő kengyeles csatlakozás, Standard, Kábelbevezetések mérete: none |
| Rendelési szám | 1003470000 |
| Típus | HDC 24B XXL MOUNT FRAME |
| GTIN (EAN) | 4032248699810 |
| Qty. | 1 Darab |

HDC 24B XXL MOUNT FRAME

Weidmüller Interface GmbH & Co. KG
Klingenbergstraße 26
D-32758 Detmold
Germany

www.weidmueller.com

Műszaki adatok

Tanúsítványok

Jóváhagyások



ROHS Megfelel

Méretetek és tömegek

| | | | |
|----------------------------|--------|-----------------------------|-------------|
| Mélység | 156 mm | Mélység (coll) | 6.1417 inch |
| Magasság | 12 mm | Magasság (coll) | 0.4724 inch |
| Szélesség | 58 mm | Szélesség (coll) | 2.2835 inch |
| Rögzítési méret - magasság | 32 mm | Rögzítési méret - szélesség | 130 mm |
| Nettó tömeg | 88 g | | |

Hőmérsékletek

Hőmérsékleti határérték -50 °C ... 125 °C

Termékek környezetvédelmi megfelelése

RoHS megfelelési állapot Megfelel, kivétel nélkül
REACH SVHC Nincs 0,1 tömeg% feletti SVHC

Méretetek

| | | | |
|------------------------|--------|----------------|-------|
| Furat osztás hossz, A2 | 130 mm | Kábelbevezetés | Nem |
| Ház teljes hossza | 156 mm | B ház magasság | 12 mm |

Verzió

| | | | |
|--------------------------------|-------------------------------|-------------------------|-----------------|
| Tömszelencék száma | 0 | Kábelbevezetések mérete | none |
| Felső rész/alsó rész/fedél | alsó rész | Fedél | burkolat nélkül |
| Oldalsó kábelbevezetések száma | 0 | Ház kivitele | Ellenkeret |
| Rögzítőrendszer kivitele | Rögzítő kengyeles csatlakozás | Kivitel | Standard |
| Telepítési szerkezeti méret | 8 | Kábelbevezetés | Nem |
| Típus | Válaszfal (átvezető) | Tömítés | tömítés nélkül |
| Szín (RAL) | RAL 7001 | BG | 8 |
| Suitable for ModuPlug® | Igen | | |

Általános adatok

UL 94 éghetőségi osztály None Védelmi osztály IP66, IP68, bedugva

Besorolások

| | | | |
|-------------|-------------|-------------|-------------|
| ETIM 8.0 | EC000437 | ETIM 9.0 | EC000437 |
| ETIM 10.0 | EC000437 | ECLASS 14.0 | 27-44-02-02 |
| ECLASS 15.0 | 27-44-02-02 | | |