

KLIPPON STB 1.1 SS

Weidmüller Interface GmbH & Co. KG

Klingenbergstraße 26

D-32758 Detmold

Germany

www.weidmueller.com



A kifejezetten az energia-, feldolgozó- és szállítóipar számára megalkotott Klippon® STB szekrény sorozatok tökéletesen kiegészítik a meglévő Klippon® szekrényválasztékunkat. Az sorozat házai pl. az EN62208 és az EN60079-0/7 (ATEX) nemzetközi szabványok szerint engedélyezettek.

- Tükrösített vagy elektropolírozott 1.4404 (316L), 1,5 mm-es rozsdamentes acél
- Nagy hőmérséklettűrésű standard lezárás - kiterjesztett hőmérséklet-tartomány -60 °C és +100 °C között Ex alkalmazásokhoz (+120 °C csak ipari alkalmazásokhoz)
- Engedélyezett az ATEX, IECEx, cULus, Lloyds Register, Germanischer Lloyd, GL DNV és INMETRO szabványok szerint
- Rugalmas opciók a belső szerelősín rögzítésére
- IP66-os védettség
- A tömítés biztonságos, tartós, amit a tömítés összenyomás elleni védelme nyújt.
- Földelőpont a ház burkolatán és alján
- Lézerrel vágott hegesztési varratok a növelt minőségért
- Készre felhegesztett szerelőlábak optimális szekrény felszerelést biztosítanak

A Weidmüller ezt a szekrényt – az ügyfél előírásai szerint – tudja gyártani és szállítani – felszerelve az összes szükséges csatlakozással és tömszelencével.

Általános rendelési adatok

Változat	Klippon STB (Small Terminal Box), Üres ház, Nemesacél házak, Magasság: 150 mm, Szélesség: 120 mm, Mélység: 80 mm, Alapanyag: Nemesacél 1.4404 (316 L), Tükröpolírozott, ezüst
Rendelési szám	1002750000
Típus	KLIPPON STB 1.1 SS
GTIN (EAN)	4032248695683
Qty.	1 Darab

KLIPPON STB 1.1 SS

Weidmüller Interface GmbH & Co. KG

Klingenbergstraße 26

D-32758 Detmold

Germany

www.weidmueller.com

Műszaki adatok

Tanúsítványok

Jóváhagyások



ROHS	Megfelel
UL File Number Search	UL weboldal
Tanúsítvány száma (cULus)	E197061

Méreték és tömegek

Mélység	80 mm	Mélység (coll)	3.1496 inch
Magasság	150 mm	Magasság (coll)	5.9055 inch
Szélesség	120 mm	Szélesség (coll)	4.7244 inch
Rögzítési méret - szélesség	145 mm	Nettó tömeg	1451 g

Hőmérsékletek

Üzemi hőmérséklet	-60 °C...100 °C
-------------------	-----------------

Termékek környezetvédelmi megfelelése

RoHS megfelelési állapot	Megfelel, kivétel nélkül
REACH SVHC	Nincs 0,1 tömeg% feletti SVHC

Ház földelés

Keresztmetszet, max.	25 mm ²	Földelés, ház, burkolat	Ráhegesztett M6 x 10 rozsdamentes acél földelőcsap
Földelés, ház, külső	Ráhegesztett M6 x 16 rozsdamentes acél csavarok	Földelés, ház, belső	Ráhegesztett M6 x 16 rozsdamentes acél csavarok

Tanúsítványszámok - tokozat

Megfelelési nyilatkozat száma (DoC LVD)	DE PS2620 160412 001ISS02	Megfelelési nyilatkozat száma (AoC)	DE PS2620 160308 001ISS04
Tanúsítvány száma, sorkapocsdoboz (KOSHA)	16-AV4BO-0247X	Tanúsítvány száma - üres ház (INMETRO)	LMP 21.0015U
Tanúsítvány sz. (DNV)	TAE00003ZT	Tanúsítvány száma sorkapocsdoboz (AEx)	E223792
Tanúsítvány száma, sorkapocsdoboz (ATEX)	IBExU07ATEX1148	Tanúsítvány száma - üres ház (ATEX)	IBExU 07ATEX1147U
Tanúsítvány száma (LLOYDSREG)	LR23307703TA	Tanúsítvány száma, sorkapocsdoboz (INMETRO)	LMP 21.0018
Tanúsítvány száma (INMETRO)	IEX13.0003	Tanúsítvány száma, sorkapocsdoboz (IECEX)	IECEX IBE 09.0019
Tanúsítvány száma üres ház (IECEX)	IECEX IBE 09.0018U	Tanúsítvány száma (IECEX)	IECEXIBE09.0018U
Tanúsítvány száma (ATEX)	IBEXU07ATEX1147U	Tanúsító intézet	ATEX, DNV, IECEX, INMETRO, LR, RMRS, UL AEx Class Div., UL AEx Class Zone, cULus, KC, CCC

KLIPPON STB 1.1 SS

Weidmüller Interface GmbH & Co. KG
Klingenbergstraße 26
D-32758 Detmold
Germany

www.weidmueller.com

Műszaki adatok

Tanúsítvány száma (cULus) E197061

Tömszelencék, bal

M12	10	M16	6
M32	2	M25	2
M20	6	M40	1

Tömszelencék, felső/alsó

M20	6	M12	10
M40	2	M32	2
M25	3	M16	6

Tömszelencék, jobb

M25	2	M16	6
M40	1	M32	2
M20	6	M12	10

függőleges összeállítás

Number of DIN rails and terminals (10 mm ² , vertical)	1x11	Number of DIN rails and terminals (16 mm ² , vertical)	1x9
Number of DIN rails and terminals (2.5 mm ² , vertical)	1x23	Number of DIN rails and terminals (4 mm ² , vertical)	1x19
Number of DIN rails and terminals (6 mm ² , vertical)	1x14		

Általános információ

Burkolat anyagvastagsága	1.5 mm	Ház anyagvastagsága	1.5 mm
Üzemi hőmérséklet, max.	100 °C	Üzemi hőmérséklet, min.	-60 °C
Fedél kiegészítő	M5 hatszögletű nemesacél csavar horonnyal és 10 mm kulcstávval	Felületi minőség	Tükröpolírozott
Ütésállóság	10 J standard változat, 7 J ATEX verzió	Védelmi osztály	IP66
Alapanyag	Nemesacél 1.4404 (316 L)	Tömítés anyaga	Szilikon
Fedélcsavarok nyomatéka	2.5 Nm	Integrált rögzítést	TAS 20 sín a padlóra hegesztve
Ház kiegészítő	Ráhegesztett rögzítőláb 8 mm-es furatokkal	Protection class (UL)	Type 4, Type 4X
Fedélcsavarok száma	4	Szerelőnyílás: szélesség	100 mm
Aljzatperem	Nem	Fedél	Igen
Szerelőnyílás: magasság	132 mm	Felhasználási területek	Robbanásveszélyes zóna, Csomagolóipar, Közlekedéstechnika, Folyamatirányítás, Tengerészeti mérnökség

Fontos megjegyzés

Termékinformáció A szerelvények környezeti hőmérséklete +60 °C-ra, a felületi hőmérséklet +100 °C-ra csökken.

Besorolások

ETIM 8.0	EC002503	ETIM 9.0	EC002503
ETIM 10.0	EC002503	ECLASS 14.0	27-18-05-02

Műszaki adatok

ECLASS 15.0

27-18-05-02

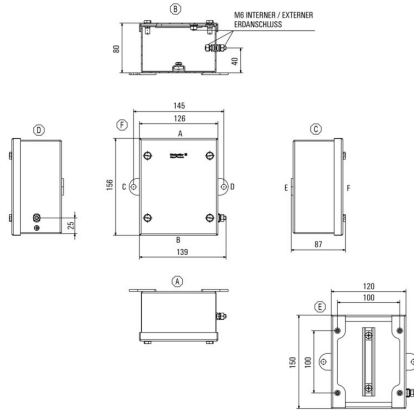
KLIPPON STB 1.1 SS

Weidmüller Interface GmbH & Co. KG
Klingenbergstraße 26
D-32758 Detmold
Germany

Rajzok

www.weidmueller.com

Méretrajz



KLIPPON STB 1.1 SS

Weidmüller Interface GmbH & Co. KG
 Klingenbergstraße 26
 D-32758 Detmold
 Germany

www.weidmueller.com

Tartozékok

Sorkapocssínek - TS35



A Klippon® STB házcsalád rendszertartozékaival bármilyen alkalmazás speciális igényeihez egyszerűen hozzáigazíthatja a házakat.

- TS 35 DIN sínek
- Rögzítőcsavarok

A Weidmüller ezt a szekrényt – az ügyfél előírásai szerint – tudja gyártani és szállítani – felszerelve az összes szükséges csatlakozással és tömszelencével.

Általános rendelési adatok

Típus	SFNS5 VKMU M5 SW15	Változat
Rendelési szám	0433500000	Klippon STB (Small Terminal Box), Rögzítőanya, Négyzetes, Magasság: 15 mm, Szélesség: 15 mm, Mélység: 11.7 mm, Alapanyag: Acél horganyzott, galvanizált, ezüst
GTIN (EAN)	4008190494520	
Qty.	20 ST	

Szerelési anyag



Integrálás, kiterjesztés és egyedi igényekre szabás – tökéletes kiegészítés minden alkalmazáshoz

Az új Klippon® TB házcsalád komplett tartozék-választékával bármilyen alkalmazás speciális igényeihez egyszerűen hozzáigazíthatja a házakat.

Szerelési elemek készlete

Szerelési hardver készletek kaphatók a könnyen szerelhető típusú címketartók, dokumentumtartók és esővédő fedelek gyors felszereléséhez.

A címke rögzítőkészlet – SC szükséges a m (Trafolyte) ID vagy betűcímke felszereléséhez. Ennek a készletnek a segítségével az azonosító- vagy típuscímke közvetlenül a szekrényburkolatra szerelhető. A címkerögzítő készletet kifejezetten erre a célra fejlesztettük ki. Csak ha ezt a rögzítőkészletet használja, tudja biztosítani, hogy nem kerül szivárgás a szekrényre vagy a címke nem sérül meg. A univerzális rögzítőkészletet – TPSD pl. a betűcímke tartók, esővédő burkolatok vagy dokumentumtartók biztonságos és gyors felszereléséhez fejlesztettük ki. Ha ezt a rögzítőkészletet használja, tudja minimalizálni vagy elkerülni a szivárgások kockázatát.

Általános rendelési adatok

Típus	TPSD FIXING SET KTB	Változat
Rendelési szám	1252190000	Klippon TB (Terminal Box), Típusábra-rögzítőkészlet, Alapanyag: Nemesacél, rozsdamentes, kezeletlen, ezüst
GTIN (EAN)	4050118043969	
Qty.	1 ST	
Típus	SD FIXING SET	Változat
Rendelési szám	1285200000	Klippon TB (Terminal Box), Azonosító tábla-rögzítőkészlet, Magasság: 12 mm, Szélesség: 12 mm, Mélység: 16.4 mm, Alapanyag: Nemesacél, rozsdamentes, kezeletlen, ezüst
GTIN (EAN)	4050118075472	
Qty.	1 ST	

KLIPPON STB 1.1 SS

Weidmüller Interface GmbH & Co. KG

Klingenbergstraße 26

D-32758 Detmold

Germany

www.weidmueller.com

Tartozékok

Földelő szalag

Az új Klippon® TB házrendszer rendszertartozékainak teljesen strukturált választékával a házak egyszerűen hozzáigazíthatók minden alkalmazás speciális követelményeihez. A következő opciók állnak rendelkezésre:

- Házelemek
- Dokumentumtartók
- Földelőcsap
- Tömszelencelemezek
- Szerelési anyag
- Rögzítőlemezek
- Esővédő fedelek
- Távtartó
- Sorkapocssínek
- Típuscímke-tartó

Általános rendelési adatok

Típus	PECD WIRE 6/200/D6 SET	Változat
Rendelési szám	2475490000	Klippon TB (Terminal Box), Grounding strap, Csavaros, Alapanyag:
GTIN (EAN)	4050118487206	Acél, Zöld / sárga
Qty.	1 ST	

Szellőződugók - DAE



A számos alkalmazáshoz használható tömszelencék mellett a termékválasztékban megtalálhatók dugaszok, nyomáskiegyenlítő elemek, adapterek és a megfelelő tartozékok, mint pl. a záróanyák, tömítőgyűrűk, lapos alátétek és földelő gyűrűk.

Általános rendelési adatok

Típus	DAE M12 SS	Változat
Rendelési szám	1868550000	DAE (szellőzőelem), Kiegyenlítő elem, egyenes, M 12, 10 mm, IP66, IP68, IP69K, nemesacél 1.4305 (303)
GTIN (EAN)	4032248440405	
Qty.	10 ST	
Típus	DAE M12 PA LONG	Változat
Rendelési szám	1868570000	DAE (szellőzőelem), Kiegyenlítő elem, egyenes, M 12, 10 mm, IP66, IP68, IP69K, Poliamid 6
GTIN (EAN)	4032248440429	
Qty.	10 ST	

KLIPPON STB 1.1 SS

Weidmüller Interface GmbH & Co. KG
 Klingenbergstraße 26
 D-32758 Detmold
 Germany

Tartozékok

www.weidmueller.com

Sorkapocssínek - TS35



A Klippon® STB házcsalád rendszertartozékaival bármilyen alkalmazás speciális igényeihez egyszerűen hozzáigazíthatja a házakat.

- TS 35 DIN sínek
- Rögzítőcsavarok

A Weidmüller ezt a szekrényt – az ügyfél előírásai szerint – tudja gyártani és szállítani – felszerelve az összes szükséges csatlakozással és tömszelencével.

Általános rendelési adatok

Típus	TS35X7.5 ST STB 1.1 STB...	Változat
Rendelési szám	8683740000	Sín, TS 35, TS 35 x 7,5, Szélesség: 110 mm, foglalat nélkül, Acél, galvanizált, krómozott
GTIN (EAN)	4050118652765	
Qty.	20 ST	
Típus	TS35X15 ST STB 1.1 STB 2	Változat
Rendelési szám	8000073218	Sín, TS 35, TS 35 x 15, Szélesség: 110 mm, aljattal, Acél, galvanizált ónbevonat, passzívált
GTIN (EAN)	4064675356769	
Qty.	20 ST	