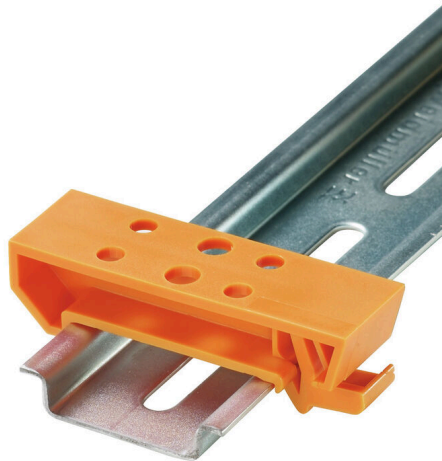


**MOFU 35/LO/1**

**Weidmüller Interface GmbH & Co. KG**  
Klingenbergstraße 26  
D-32758 Detmold  
Germany

www.weidmueller.com

**Product image**

Termékeink könnyű kezelése és kiegészítése érdekében rögzítők széles választékát kínáljuk. A különféle szerszámoktól kezdve a szigetelőhüvelyekig és különböző csavarokig, komponenseink a legapróbb részletekig illeszkednek egymáshoz, és lehetővé teszik a megfelelő szabványoknak és védelmi előírásoknak megfelelő összeszerelést.

**Általános rendelési adatok**

Változat	Rögzítőláb (kapocs)
Rendelési szám	<a href="#">0646260000</a>
Típus	MOFU 35/LO/1
GTIN (EAN)	4008 1901 78574
Qty.	20 Darab

## Technical data

## Tanúsítványok

ROHS Megfelel

## Méreték és tömegek

Mélység	18.35 mm	Mélység (coll)	0.7224 inch
Magasság	58 mm	Magasság (coll)	2.2835 inch
Szélesség	18 mm	Szélesség (coll)	0.7087 inch
Nettó tömeg	5.7 g		

## Hőmérséklet

Ambient temperature	-5 °C...40 °C	Folyamatos üzemi hőmérséklet., min.	-50 °C
Folyamatos üzemi hőmérséklet., max.	100 °C		

## Termékek környezetvédelmi megfelelése

RoHS megfelelési állapot	Megfelel, kivétel nélkül
REACH SVHC	Nincs 0,1 tömeg% feletti SVHC

## Anyag adatok

Alapanyag	Poliamid 66	Szín	narancssárga
UL 94 éghetőségi osztály	V-2		

## Rendszer specifikációk

Változat	Rögzítőláb	Véglap szükséges	Nem
Tartósín	TS 35		

## Kiegészítő műszaki adatok

Rögzítés típusa	Felpattintható	Robbanásbiztonság szempontjából bevizsgált változat	Nem
Felszerelés típusa	Felpattintható		

## Méret

Raszter mm-ben (P) 18.00 mm

## Rögzíthető vezetékek (névleges csatlakozás)

Csatlakozás típusa Húzórugós csatlakozás

## Általános

Tartósín TS 35

## Besorolások

ETIM 8.0	EC002848	ETIM 9.0	EC002848
ETIM 10.0	EC002848	ECLASS 14.0	27-25-03-90
ECLASS 15.0	27-25-03-90		

**Drawings**

