

MOFU 35/LO/1 SW

Weidmüller Interface GmbH & Co. KG
Klingenbergstraße 26
D-32758 Detmold
Germany

www.weidmueller.com

Product image

Termékeink könnyű kezelése és kiegészítése érdekében rögzítők széles választékát kínáljuk. A különféle szerszámoktól kezdve a szigetelőhüvelyekig és különböző csavarokig, komponenseink a legapróbb részletekig illeszkednek egymáshoz, és lehetővé teszik a megfelelő szabványoknak és védelmi előírásoknak megfelelő összeszerelést.

Általános rendelési adatok

Változat	Rögzítőláb (kapocs)
Rendelési szám	0646210000
Típus	MOFU 35/LO/1 SW
GTIN (EAN)	4008190261887
Qty.	20 Darab

MOFU 35/LO/1 SW

Weidmüller Interface GmbH & Co. KG
Klingenbergstraße 26
D-32758 Detmold
Germany

www.weidmueller.com

Műszaki adatok

Tanúsítványok

ROHS	Megfelel
------	----------

Méretek és tömegek

Mélység	18.35 mm	Mélység (coll)	0.7224 inch
Magasság	58 mm	Magasság (coll)	2.2835 inch
Szélesség	18 mm	Szélesség (coll)	0.7087 inch
Nettó tömeg	5.6 g		

Hőmérsékletek

Ambient temperature	-5 °C...40 °C	Folyamatos üzemi hőmérséklet., min.	-50 °C
Folyamatos üzemi hőmérséklet., max.	100 °C		

Termékek környezetvédelmi megfelelése

RoHS megfelelési állapot	Megfelel, kivétel nélkül
REACH SVHC	Nincs 0,1 tömeg% feletti SVHC

Anyag adatok

Alapanyag	Poliamid 66	Szigetelőanyag	Wemid
Szín	fekete	UL 94 éghetőségi osztály	V-2

Rendszer specifikációk

Változat	Rögzítőláb	Véglap szükséges	Nem
Tartósín	TS 35		

Kiegészítő műszaki adatok

Nyitott oldala	jobb	Rögzítés típusa	Felpattintható
Robbanásbiztonság szempontjából bevizsgált változat	Nem	Felszerelés típusa	Felpattintható

Méretek

Raszter mm-ben (P)	18.00 mm
--------------------	----------

Rögzíthető vezetékek (névleges csatlakozás)

Csatlakozási irány	felső	Csatlakozás típusa	Húzórugós csatlakozás
--------------------	-------	--------------------	-----------------------

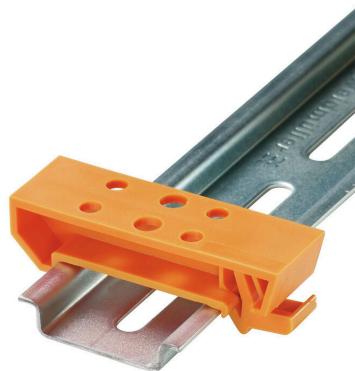
Általános

Tartósín	TS 35
----------	-------

Besorolások

ETIM 8.0	EC002848	ETIM 9.0	EC002848
ETIM 10.0	EC002848	ECLASS 14.0	27-25-03-90
ECLASS 15.0	27-25-03-90		

Product image



A kép illusztráció

Felhasználási példa

