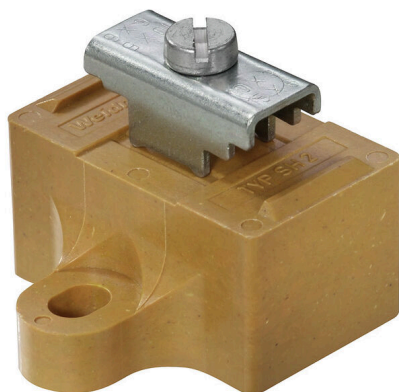


Product image



A Klippon® Connect átfogó kínálatában elérhető tartozékok tökéletes illeszkednek az utolsó részlethez is. Ez lehetővé teszi, hogy az előírt szabványok szerint történjen a felszerelés

Általános rendelési adatok

Változat	Gyújtósín-tartó, középsárga, 130 °C, Szélesség: 40 mm, V-0, KrG, becsavart állapotban
Rendelési szám	0641720000
Típus	SH 2 S
GTIN (EAN)	4008190166304
Qty.	10 Darab

Műszaki adatok

Tanúsítványok

ROHS	Megfelel
------	----------

Méretek és tömegek

Mélység	35.5 mm	Mélység (coll)	1.3976 inch
Magasság	40 mm	Magasság (coll)	1.5748 inch
Szélesség	40 mm	Szélesség (coll)	1.5748 inch
Nettó tömeg	26.9 g		

Hőmérséklet

Ambient temperature	-5 °C...40 °C	Folyamatos üzemi hőmérséklet., min.	-60 °C
Folyamatos üzemi hőmérséklet., max.	130 °C		

Termékek környezetvédelmi megfelelése

RoHS megfelelési állapot	Megfelel, kivétel nélkül
REACH SVHC	Nincs 0,1 tömeg% feletti SVHC

Anyag adatok

Alapanyag	KrG	Felületi minőség	minden más
Szín	középsárga	UL 94 éghetőségi osztály	V-0

Rendszer specifikációk

Változat	Tartósínhez
----------	-------------

Kiegészítő műszaki adatok

Felszerelés típusa	becsavart állapotban
--------------------	----------------------

Rögzíthető vezetékek (névleges csatlakozás)

Csatlakozás típusa	Egyéb
--------------------	-------

Általános

Pólusszám	1	Felületi minőség	minden más
-----------	---	------------------	------------

Besorolások

ETIM 8.0	EC001166	ETIM 9.0	EC001166
ETIM 10.0	EC001166	ECLASS 14.0	27-40-06-07
ECLASS 15.0	27-40-06-07		