

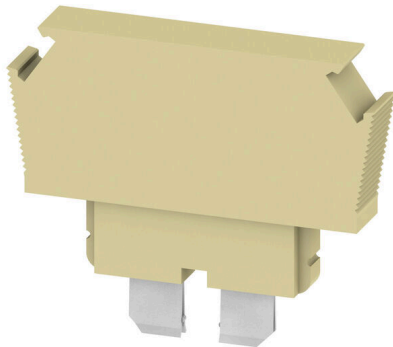
DLS 2 SAKRD -/+**Weidmüller Interface GmbH & Co. KG**

Klingenbergstraße 26

D-32758 Detmold

Germany

www.weidmueller.com



A komponens dugó egy elektromos komponens beépítéséhez használható egy leválasztó sorkapocsban. Az elektromos komponens forrasztása után a dugó beépíthető a leválasztó sorkapcsaink leválasztási területébe, és így a leválasztó sorkapcsot integrált elektromos komponenssel ellátott moduláris sorkapocská alakítja.

Általános rendelési adatok

Változat	Dugasz (kapocs), 1 A, 250 V, Csatlakozások száma: 1, Pólusszám: 1, Szélesség: 5.8 mm
Rendelési szám	0630160000
Típus	DLS 2 SAKRD -/+
GTIN (EAN)	4008190091194
Qty.	50 Darab
Szállítás állapota	Ez a termék már nem kapható.
Utolsó rendelési dátum	2026-06-30T00:00:00+02:00

Műszaki adatok

Tanúsítványok

ROHS	Megfelel
------	----------

Méretek és tömegek

Magasság	36 mm	Magasság (coll)	1.4173 inch
Szélesség	5.8 mm	Szélesség (coll)	0.2283 inch
Nettó tömeg	3.84 g		

Hőmérsékletek

Ambient temperature	-5 °C...40 °C	Folyamatos üzemi hőmérséklet., min.	-50 °C
Folyamatos üzemi hőmérséklet., max.	100 °C		

Termékek környezetvédelmi megfelelése

RoHS megfelelési állapot	Megfelel, kivétellel
RoHS alóli kivétel (ha van/ismert ilyen)	7a
REACH SVHC	Lead 7439-92-1
SCIP	e1c310ef-6b67-4efa-80a6-d307472f4de9

Anyag adatok

Alapanyag	Poliamid 66	Szín	bézs
UL 94 éghetőségi osztály	V-2		

Rendszer specifikációk

Változat	Dugó
----------	------

Kiegészítő műszaki adatok

Rögzítés típusa	Dugaszolt	Telepítési útmutató	Közvetlen rögzítés
Robbanásbiztonság szempontjából bevizsgált változat	Nem	Felszerelés típusa	Dugaszolt

Méretek

Raszter mm-ben (P)	6.00 mm
--------------------	---------

Névleges adatok

Névleges feszültség	250 V	Névleges áram	1 A
---------------------	-------	---------------	-----

Rögzíthető vezetékek (névleges csatlakozás)

Csatlakozások száma	1
---------------------	---

Általános

Pólusszám	1	Telepítési útmutató	Közvetlen rögzítés
-----------	---	---------------------	--------------------

Besorolások

ETIM 8.0	EC002848	ETIM 9.0	EC002848
ETIM 10.0	EC002848	ECLASS 14.0	27-25-03-90

Műszaki adatok

ECLASS 15.0

27-25-03-90

