

## DEK 5 FWZ 11-20

**Weidmüller Interface GmbH & Co. KG**

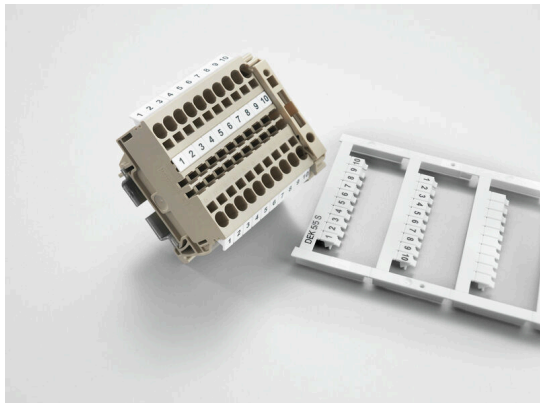
Klingenbergstraße 26

D-32758 Detmold

Germany

www.weidmueller.com

### A kép illusztráció



A dekafix (DEK) jelölő univerzálisan használható minden vezetékhez és dugaszolható csatlakozóhoz, valamint elektronikus szerelvényekhez. A rendszer ideális rövid számsorokhoz, és nagy számú készen nyomtatott jelölőt is tartalmaz. Csíkok egy lépéses, gyors felszereléshez. A nyomtatás könnyen olvasható, kontrasztos, és ötféle szélességben kapható.

- Használatra kész jelölők nagy választéka
- Csíkok gyors felszereléshez
- Csatlakozójelölők, minden Weidmüller-kábelcsatlakozóhoz alkalmazhatók
- Kaphatók üres kártyaként, MultiCard formátumban, vagy standard nyomtatással ellátott kártyaként

### Általános rendelési adatok

Változat	Dekafix, Sorkapocs jelölő, 5 x 5 mm, Raszter mm-ben (P): 5.00 Weidmueller, fehér
Rendelési szám	<a href="#">0523060011</a>
Típus	DEK 5 FWZ 11-20
GTIN (EAN)	4008190112219
Qty.	500 Darab

## Technical data

## Tanúsítványok

ROHS Megfelel

## Méretek és tömegek

Magasság	5 mm	Magasság (coll)	0.1968 inch
Szélesség	5 mm	Szélesség (coll)	0.1968 inch
Nettó tömeg	0.01 g		

## Hőmérsékletek

Üzemi hőmérsékleti tartomány -40...100 °C

## Termékek környezetvédelmi megfelelése

RoHS megfelelési állapot	Megfelel, kivétel nélkül
REACH SVHC	Nincs 0,1 tömeg% feletti SVHC
Termék karbonlábnyoma	Bölcsőtől a kapuig 0.001 kg CO2 eq.

## Általános adatok

Anyag színe az ellenállás kódja szerint	9
Nyomtatás tájolása	vízszintes
Nyomtatás módja	MC Laser
Szélesség	5 mm
UL 94 éghetőségi osztály	V-2
Üzemi hőmérsékleti tartomány, max.	100 °C
Üzemi hőmérsékleti tartomány, min.	-40 °C
Szín	fehér
Halogén	Nem
Alapanyag	Poliamid 66
Nyomtatás színe	fekete
Nyomtatott karakterek	Számok
Jelölők száma kombinációként	Tápellátás formája Kártya
Jelölők száma kombinációként	1 Card = Terminal marker
Üzemi hőmérsékleti tartomány	-40...100 °C
Alkalmazás/gyártó	Weidmueller

## Csatlakozójelölők

Raszter mm-ben (P) 5.00 mm

## Besorolások

ETIM 8.0	EC000761	ETIM 9.0	EC000761
ETIM 10.0	EC000761	ECLASS 14.0	27-28-11-01
ECLASS 15.0	27-28-11-01		

**A kép illusztráció**

