

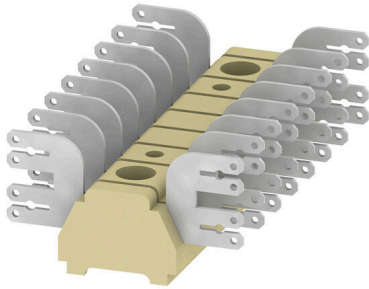
MF 1/8 4X6.3/2.8**Weidmüller Interface GmbH & Co. KG**

Klingenbergstraße 26

D-32758 Detmold

Germany

www.weidmueller.com



Az energia, a jel és az adatok átvitele örök feladat az elektrotechnikában és a berendezésgyártásban. Sorkapcsainkat a felhasznált szigetelőanyagok, csatlakozórendszerük és kialakításuk emelik ki a konkurens gyártók termékei közül. Egy átmenő sorkapocs egy vagy több vezeték egyesítésére és/ vagy csatlakoztatására használható. E sorkapcsok egy vagy több, azonos potenciálú vagy egymással szemben szigetelt csatlakozási szintből épülnek fel.

Általános rendelési adatok

Változat	Egy- és többpólusú kapocslec, Lapos csatlakozás, középsárga, 2.5 mm ² , 8 A, 400 V, Csatlakozások száma: 8, Szintek száma: 1
Rendelési szám	0480120000
Típus	MF 1/8 4X6.3/2.8
GTIN (EAN)	4008190017170
Qty.	50 Darab

Műszaki adatok

Tanúsítványok

Jóváhagyások



ROHS	Megfelel
UL File Number Search	UL weboldal
Tanúsítvány száma (UR)	E60693

Méreték és tömegek

Mélység	12.5 mm	Mélység (coll)	0.4921 inch
Magasság	68 mm	Magasság (coll)	2.6772 inch
Szélesség	68 mm	Szélesség (coll)	2.6772 inch
Nettó tömeg	30.36 g		

Hőmérsékletek

Tárolási hőmérséklet	-25 °C...55 °C	Ambient temperature	-5 °C...40 °C
Folyamatos üzemi hőmérséklet., min.	-60 °C	Folyamatos üzemi hőmérséklet., max.	130 °C

Termékek környezetvédelmi megfelelése

RoHS megfelelési állapot	Megfelel, kivétel nélkül
REACH SVHC	Nincs 0,1 tömeg% feletti SVHC

Anyag adatok

Alapanyag	KrG	Szín	középsárga
UL 94 éghetőségi osztály	5VA, V-0		

Rendszer specifikációk

Változat	Tartósínhez	Véglap szükséges	Nem
Potenciálok száma	1	Szintek száma	1
Tartósín	Rögzítőlemez		

CSA névleges adatok

Tanúsítvány száma (CSA)	12400-221	B feszültség nagyság (CSA)	150 V
B áram nagyság (CSA)	20 A	D feszültség nagyság (CSA)	300 V
D áram nagyság (CSA)	10 A		

Kiegészítő műszaki adatok

Telepítési útmutató	Közvetlen rögzítés	Robbanásbiztonság szempontjából bevizsgált változat	Nem
Felszerelés típusa	Közvetlen rögzítés		

Méreték

Rögzítési mérete	50 mm
------------------	-------

MF 1/8 4X6.3/2.8

Weidmüller Interface GmbH & Co. KG

Klingenbergstraße 26

D-32758 Detmold

Germany

www.weidmueller.com

Műszaki adatok

Névleges adatok

Névleges keresztmetszet	2.5 mm ²	Névleges feszültség	400 V
Névleges DC feszültség	400 V	Névleges áram	8 A
Szabványok	IEC 60947-7-1	Fajlagos ellenállás az IEC 60947-7-x szerint	1.33 mΩ
Névleges lökőfeszültség	6 kV	Teljesítményvesztés az IEC 60947-7-x szerint	0.77 W
Szennyezés súlyossága	3		

Rögzíthető vezeték (kiegészítő csatlakozás)

Csatlakozás típusa, kiegészítő csatlakozás	Lapos csatlakozás
--------------------------------------------	-------------------

Rögzíthető vezeték (névleges csatlakozás)

Vezeték csatlakozási keresztmetszet AWG, max.	AWG 14	Csatlakozási irány	oldalt
Csatlakozás típusa 2	Forrasztott csatlakozás	Csatlakozás típusa	Lapos csatlakozás
Csatlakozások száma	8	Rögzítési tartomány, névleges csatlakozás, max.	2.5 mm ²
Rögzítési tartomány, névleges csatlakozás, min.	0.5 mm ²	Vezeték csatlakozási keresztmetszet AWG, min.	AWG 20
Keresztmetszet csatlakoztatott vezetékhez, finomsodratú, érvéghüvelyekkel és műanyag gallérokkal DIN 46228/4, névleges csatlakozás, min.	0.5 mm ²	Vezeték csatlakozás keresztmetszet, finomsodratú, érvéghüvelyekkel DIN 46228/1, névleges csatlakozás, min.	0.5 mm ²
Vezeték csatlakozási keresztmetszet, finomsodratú, max.	2.5 mm ²	Vezeték csatlakozási keresztmetszet, finomsodratú, min.	0.5 mm ²
Vezeték csatlakozási keresztmetszet, többeres, névleges csatlakozás, max.	2.5 mm ²	Vezeték csatlakozási keresztmetszet, többeres, névleges csatlakozás, min.	0.5 mm ²
Vezetékcsatlakozás keresztmetszete, tömör ér, max. névleges csatlakozás	2.5 mm ²	Vezetékcsatlakozás keresztmetszete, tömör ér, min. névleges csatlakozás	0.5 mm ²

UL névleges adatok

B feszültség nagyság (UR)	300 V	B áram nagyság (UR)	10 A
D áram nagyság (UR)	10 A	Tanúsítvány száma (UR)	E60693
D feszültség nagyság (UR)	300 V		

Általános

Pólusszám	8	Vezeték csatlakozási keresztmetszet AWG, max.	AWG 14
Telepítési útmutató	Közvetlen rögzítés	Vezeték csatlakozási keresztmetszet AWG, min.	AWG 20
Szabványok	IEC 60947-7-1	Tartósín	Rögzítőlemez

Besorolások

ETIM 8.0	EC001284	ETIM 9.0	EC001284
ETIM 10.0	EC001284	ECLASS 14.0	27-14-11-06
ECLASS 15.0	27-14-11-06		