

## AP ADK1

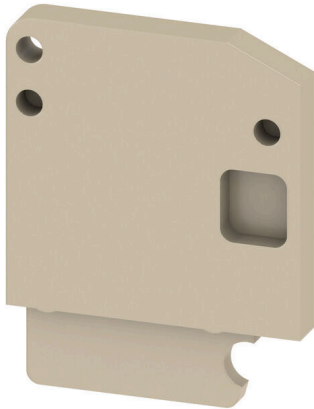
Weidmüller Interface GmbH &amp; Co. KG

Klingenbergstraße 26

D-32758 Detmold

Germany

www.weidmueller.com



Az elválasztólapok és a zárólemezek a sorkapocsblokkok alapvető tartozékai. Az elválasztólapok optikai és elektromos leválasztást biztosítanak a különböző potenciálok és funkcionális csoportok között, fokozva a biztonságot és átlátható elrendezést teremtve a kapcsolószekrényben. A zárólemezek oldalt lezárják a sorkapocsblokk sort, védelmet nyújtanak az aktív részekkel való érintkezés ellen, és biztosítják a tiszta, stabil lezárást. Mindkét komponens pontosan illeszkedik az adott Weidmüller sorkapocsblokk gyártási sorozathoz, hozzájárulva a biztonságos, szabványos és professzionális huzalozás.

## Általános rendelési adatok

Változat	SAK sorozat, Véglap, 3 mm, bézs, Közvetlen rögzítés
Rendelési szám	<a href="#">0476260000</a>
Típus	AP ADK1
GTIN (EAN)	4008190158194
Qty.	50 Darab
Szállítás állapota	Ez a termék már nem kapható.
Utolsó rendelési dátum	2026-06-30T00:00:00+02:00

## Műszaki adatok

## Tanúsítványok

ROHS	Megfelel
------	----------

## Méretetek és tömegek

Mélység	28.1 mm	Mélység (coll)	1.1063 inch
Magasság	22 mm	Magasság (coll)	0.8661 inch
Szélesség	3 mm	Szélesség (coll)	0.1181 inch
Nettó tömeg	1.01 g		

## Hőmérsékletek

Tárolási hőmérséklet	-25 °C...55 °C	Ambient temperature	-50 °C...55 °C
Folyamatos üzemi hőmérséklet., min.	-50 °C	Folyamatos üzemi hőmérséklet., max.	100 °C

## Termékek környezetvédelmi megfelelése

RoHS megfelelési állapot	Megfelel, kivétel nélkül
REACH SVHC	Nincs 0,1 tömeg% feletti SVHC
Termék karbonlábnyoma	Bölcsőtől a kapuig 0.014 kg CO2eq.

## Anyag adatok

Alapanyag	PA 66	Szín	bézs
UL 94 éghetőségi osztály	V-2		

## Rendszer specifikációk

Változat	Véglap
----------	--------

## Kiegészítő műszaki adatok

Felpattintható	Igen	Telepítési útmutató	Közvetlen rögzítés
----------------	------	---------------------	--------------------

## Általános

Telepítési útmutató	Közvetlen rögzítés
---------------------	--------------------

## Besorolások

ETIM 8.0	EC000886	ETIM 9.0	EC000886
ETIM 10.0	EC000886	ECLASS 14.0	27-25-03-01
ECLASS 15.0	27-25-03-01		