

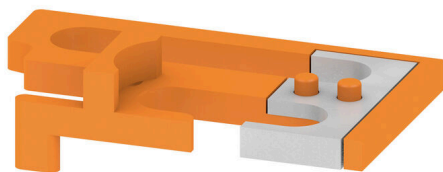
**QVS 2/S SAKT1+2****Weidmüller Interface GmbH & Co. KG**

Klingenbergstraße 26

D-32758 Detmold

Germany

www.weidmueller.com



Áram- és feszültségátalakítók huzalozása  
Rugós és csavaros csatlakozástechnikával is kapható  
mérő-bontó sorkapcsaink kifinomult megoldást kínálnak  
az áramerősség, feszültség és teljesítmény méréséhez  
szükséges fontos átalakító áramkörök kiépítéséhez.

**Általános rendelési adatok**

Változat	Keresztösszekötő (kapocs), becsavart állapotban, bézs, 41 A, Pólusszám: 2, Raszter mm-ben (P): 12.00, Szigetelt: Igen, Szelesség: 15.4 mm
Rendelési szám	<a href="#">0358460000</a>
Típus	QVS 2/S SAKT1+2
GTIN (EAN)	4008190157937
Qty.	20 Darab

## Műszaki adatok

## Tanúsítványok

ROHS	Megfelel
------	----------

## Méretek és tömegek

Mélység	4.5 mm	Mélység (coll)	0.1772 inch
Magasság	26.5 mm	Magasság (coll)	1.0433 inch
Szélesség	15.4 mm	Szélesség (coll)	0.6063 inch
Nettó tömeg	1.07 g		

## Hőmérsékletek

Tárolási hőmérséklet	-25 °C...55 °C	Ambient temperature	-50 °C...55 °C
Folyamatos üzemi hőmérséklet., min.	-50 °C	Folyamatos üzemi hőmérséklet., max.	100 °C

## Termékek környezetvédelmi megfelelése

RoHS megfelelési állapot	Megfelel, kivétel nélkül
REACH SVHC	Nincs 0,1 tömeg% feletti SVHC

## Anyag adatok

Alapanyag	PA 66	Szín	bézs
UL 94 éghetőségi osztály	V-2		

## Rendszer specifikációk

Változat	Keresztösszekötő
----------	------------------

## Kiegészítő műszaki adatok

Rögzítés típusa	becsavart állapotban	Telepítési útmutató	Közvetlen rögzítés
Robbanásbiztonság szempontjából bevizsgált változat	Nem	Felszerelés típusa	becsavart állapotban

## Méretek

Raszter mm-ben (P)	12.00 mm
--------------------	----------

## Névleges adatok

Névleges feszültség	400 V	Névleges áram	41 A
---------------------	-------	---------------	------

## Általános

Pólusszám	2	Telepítési útmutató	Közvetlen rögzítés
-----------	---	---------------------	--------------------

## Besorolások

ETIM 8.0	EC000489	ETIM 9.0	EC000489
ETIM 10.0	EC000489	ECLASS 14.0	27-25-03-03
ECLASS 15.0	27-25-03-03		