

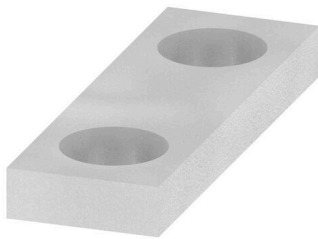
QL 2 RSF1+2**Weidmüller Interface GmbH & Co. KG**

Klingenbergstraße 26

D-32758 Detmold

Germany

www.weidmueller.com



A potenciál elosztása vagy többszörözése a szomszédos sorkapcsokhoz keresztösszekötőn keresztül történik. A további vezetékezés könnyen elkerülhető. Ha a pólusok megtörnek, a sorkapcsok csatlakozása még mindig megbízhatóan megmarad. Portfóliónk moduláris sorkapcsokhoz való dugaszolható és csavarozható keresztösszekötő rendszereket is tartalmaz.

Általános rendelési adatok

Változat	Keresztösszekötő (kapocs), becsavart állapotban, szürke, 57 A, Pólusszám: 2, Raszter mm-ben (P): 11.00, Szigetelt: Nem, Szélesség: 18 mm
Rendelési szám	0267400000
Típus	QL 2 RSF1+2
GTIN (EAN)	4008190139988
Qty.	50 Darab

Műszaki adatok

Tanúsítványok

ROHS	Megfelel
------	----------

Méretek és tömegek

Mélység	2 mm	Mélység (coll)	0.0787 inch
Magasság	6 mm	Magasság (coll)	0.2362 inch
Szélesség	18 mm	Szélesség (coll)	0.7087 inch
Nettó tömeg	1.38 g		

Hőmérsékletek

Tárolási hőmérséklet	-25 °C...55 °C	Ambient temperature	-5 °C...40 °C
----------------------	----------------	---------------------	---------------

Termékek környezetvédelmi megfelelése

RoHS megfelelési állapot	Megfelel, kivétel nélkül
REACH SVHC	Nincs 0,1 tömeg% feletti SVHC

Anyag adatok

Alapanyag	Cu Zn	Szín	szürke
-----------	-------	------	--------

Rendszer specifikációk

Változat	Keresztösszekötő
----------	------------------

Kiegészítő műszaki adatok

Rögzítés típusa	becsavart állapotban	Telepítési útmutató	Közvetlen rögzítés
Robbanásbiztonság szempontjából bevizsgált változat	Nem	Felszerelés típusa	becsavart állapotban

Méretek

Raszter mm-ben (P)	11.00 mm
--------------------	----------

Névleges adatok

Névleges feszültség	400 V	Névleges áram	57 A
---------------------	-------	---------------	------

Általános

Pólusszám	2	Telepítési útmutató	Közvetlen rögzítés
-----------	---	---------------------	--------------------

Besorolások

ETIM 8.0	EC000489	ETIM 9.0	EC000489
ETIM 10.0	EC000489	ECLASS 14.0	27-25-03-03
ECLASS 15.0	27-25-03-03		