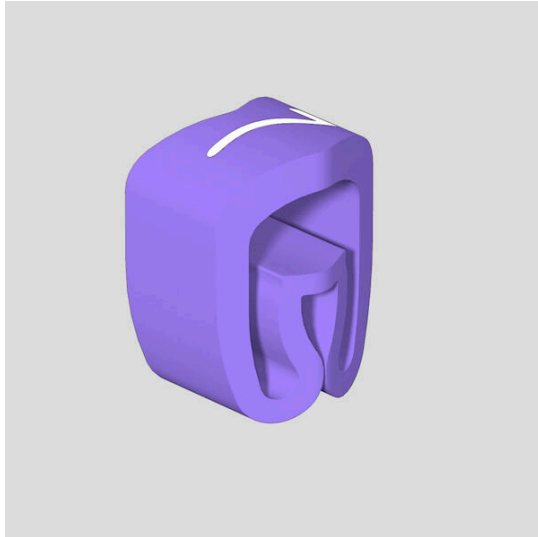


CLI C 2-4 VI/WS 7 MP

Weidmüller Interface GmbH & Co. KG
Klingenbergstraße 26
D-32758 Detmold
Germany

www.weidmueller.com



A CLI C vezetékjelölők nem csatlakoztatott vezetékeken helyezhetők el. Három különböző méret használható a 0,5 mm² - max. 70 mm² keresztmetszetű vezetékekhez. A kábeljelölőket nyomtatva, használatra készen szállítjuk. Az egyedi jelölők kombinálásával egyedi címkézés is lehetséges.

- Zárt, megbízhat jelölők, nem csatlakoztatott kábelekre szerelhetők
- A speciális flexibilis harangprofil széles körű alkalmazhatóságot garantál
- Gyorsan és egyszerűen feltehetők - minimális munkával
- A megfelelő tartozékok egyszerűvé teszik a címkézést
- Permanens, kiváló minőségű jelölések
- Tökéletes kontraszt az optimális olvashatóságért

Általános rendelési adatok

Változat	CableLine, Vezeték és kábeljelölők, 4 - 10 mm, 4 x 7 mm, ibolyaszín
Rendelési szám	0251311524
Típus	CLI C 2-4 VI/WS 7 MP
GTIN (EAN)	4032248452620
Qty.	100 Darab

CLI C 2-4 VI/WS 7 MP

Weidmüller Interface GmbH & Co. KG
Klingenbergstraße 26
D-32758 Detmold
Germany

www.weidmueller.com

Műszaki adatok

Tanúsítványok

ROHS	Megfelel
------	----------

Méretetek és tömegek

Mélység	8 mm	Mélység (coll)	0.315 inch
Magasság	4 mm	Magasság (coll)	0.1575 inch
Szélesség	7 mm	Szélesség (coll)	0.2756 inch
Nettó tömeg	0.16 g		

Hőmérsékletek

Üzemi hőmérsékleti tartomány	-30...80 °C
------------------------------	-------------

Termékek környezetvédelmi megfelelése

RoHS megfelelési állapot	Megfelel, kivétel nélkül
REACH SVHC	Nincs 0,1 tömeg% feletti SVHC

Általános adatok

Anyag színe az ellenállás kódja szerint	7	
Nyomtatás tájolása	vízszintes	
Nyomtatás típusa	Standard	
Nyomtatás módja	hő-dombornyomás	
Változat	MultiPack	
Szélesség	7 mm	
UL 94 éghetőségi osztály	V-0	
Üzemi hőmérsékleti tartomány, max.	80 °C	
Üzemi hőmérsékleti tartomány, min.	-30 °C	
Szín	ibolyaszín	
Halogén	Igen	
Szigetelés keresztmetszete, max.	10	
Alapanyag	PVC, puha, kadmium nélkül	
Nyomtatás színe	fehér	
Nyomtatott karakterek	Számok	
Jelölők száma kombinációként	Tápellátás formája	Komponens
Javasolt iparágak	Folyamat, Berendezés	
Jelölők száma kombinációként	1 Component part = Conductor and cable markers	
Üzemi hőmérsékleti tartomány	-30...80 °C	
Impresszum	7	

Vezeték és kábeljelölők

Halogén	Igen	Vezeték-keresztmetszet, max.	16 mm ²
Vezeték-keresztmetszet, min.	2.5 mm ²	Vezeték külső átmérő, max.	10 mm
Vezeték külső átmérő, min.	4 mm	Vezeték külső átm.	4 - 10 mm
Csatlakoztatott vezeték keresztmetszete	2.5 - 16 mm ²		

Besorolások

ETIM 8.0	EC001530	ETIM 9.0	EC001530
ETIM 10.0	EC001530	ECLASS 14.0	27-28-11-02
ECLASS 15.0	27-28-11-02		