

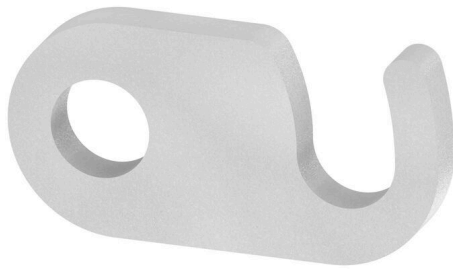
**VL 2 SAK6N/SAKT****Weidmüller Interface GmbH & Co. KG**

Klingenbergstraße 26

D-32758 Detmold

Germany

www.weidmueller.com



A potenciál elosztása vagy többszörözése a szomszédos sorkapcsokhoz keresztösszekötőn keresztül történik. A további vezetékezés könnyen elkerülhető. Ha a pólusok megtörnek, a sorkapcsok csatlakozása még mindig megbízhatóan megmarad. Portfóliónk moduláris sorkapcsokhoz való dugaszolható és csavarozható keresztösszekötő rendszereket is tartalmaz.

**Általános rendelési adatok**

|                |  |
|----------------|--|
| Változat       | Keresztösszekötő (kapocs), becsavart állapotban, szürke, 32 A, Pólusszám: 2, Raszter mm-ben (P): 8.00, Szigetelt: Nem, Szélesség: 7 mm |
| Rendelési szám | <a href="#">0194700000</a>   |
| Típus          | VL 2 SAK6N/SAKT  |
| GTIN (EAN)     | 4008190148027  |
| Qty.           | 50 Darab   |

## Műszaki adatok

## Tanúsítványok

ROHS Megfelel

## Méretek és tömegek

|             |        |                  |             |
|-------------|--------|------------------|-------------|
| Mélység     | 1.5 mm | Mélység (coll)   | 0.0591 inch |
| Magasság    | 14 mm  | Magasság (coll)  | 0.5512 inch |
| Szélesség   | 7 mm   | Szélesség (coll) | 0.2756 inch |
| Nettó tömeg | 0.76 g |                  |             |

## Hőmérsékletek

Tárolási hőmérséklet -25 °C...55 °C Ambient temperature -5 °C...40 °C

## Termékek környezetvédelmi megfelelése

|                          |                               |
|--------------------------|-------------------------------|
| RoHS megfelelési állapot | Megfelel, kivétel nélkül      |
| REACH SVHC               | Nincs 0,1 tömeg% feletti SVHC |

## Anyag adatok

Alapanyag Cu Zn Szín szürke

## Rendszer specifikációk

Változat Keresztösszekötő-lemez

## Kiegészítő műszaki adatok

|   |                      |                     |                    |
|---|----------------------|---------------------|--------------------|
| Rögzítés típusa                                     | becsavart állapotban | Telepítési útmutató | Közvetlen rögzítés |
| Robbanásbiztonság szempontjából bevizsgált változat | Nem                  |                     |                    |

## Méretek

Raszter mm-ben (P) 8.00 mm

## Névleges adatok

Névleges feszültség 400 V Névleges áram 32 A

## Általános

Pólusszám 2 Telepítési útmutató Közvetlen rögzítés

## Besorolások

|             |             |             |             |
|-------------|-------------|-------------|-------------|
| ETIM 8.0    | EC000489    | ETIM 9.0    | EC000489    |
| ETIM 10.0   | EC000489    | ECLASS 14.0 | 27-25-03-03 |
| ECLASS 15.0 | 27-25-03-03 |             |             |