

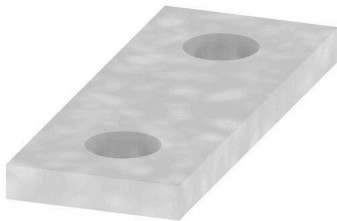
QL 2 SAKG40**Weidmüller Interface GmbH & Co. KG**

Klingenbergstraße 26

D-32758 Detmold

Germany

www.weidmueller.com



Az integrált leválasztókkal ellátott sorkapcsokkal ellentétben a mi leválasztó dugóink teljesen levehetőek vagy eltávolíthatók a sorkapcsokról és adott alkalmazásról, és a szabványos leválasztók rugalmas alternatíváját kínálják.

Általános rendelési adatok

Változat	Keresztösszekötő (kapocs), becsavart állapotban, szürke, 232 A, Pólusszám: 2, Raszter mm-ben (P): 40.00, Szigetelt: Nem, Szélesség: 65 mm
Rendelési szám	0194100000
Típus	QL 2 SAKG40
GTIN (EAN)	4008190050146
Qty.	5 Darab
Szállítás állapota	Ez a termék már nem kapható.
Utolsó rendelési dátum	2026-12-31T00:00:00+01:00

Műszaki adatok

Tanúsítványok

ROHS	Megfelel
------	----------

Méretek és tömegek

Mélység	5 mm	Mélység (coll)	0.1968 inch
Magasság	25 mm	Magasság (coll)	0.9842 inch
Szélesség	65 mm	Szélesség (coll)	2.5591 inch
Nettó tömeg	59.8 g		

Hőmérsékletek

Tárolási hőmérséklet	-25 °C...55 °C	Ambient temperature	-5 °C...40 °C
----------------------	----------------	---------------------	---------------

Termékek környezetvédelmi megfelelése

RoHS megfelelési állapot	Megfelel, kivétellel
RoHS alóli kivétel (ha van/ismert ilyen)	6c
REACH SVHC	Lead 7439-92-1
SCIP	86596b21-b817-43a9-8e4c-ac00e41b9a24

Anyag adatok

Alapanyag	CuSn	Szín	szürke
-----------	------	------	--------

Rendszer specifikációk

Változat	Keresztösszekötő
----------	------------------

Kiegészítő műszaki adatok

Rögzítés típusa	becsavart állapotban	Telepítési útmutató	Közvetlen rögzítés
Robbanásbiztonság szempontjából bevizsgált változat	Nem	Felszerelés típusa	becsavart állapotban

Méretek

Raszter mm-ben (P)	40.00 mm
--------------------	----------

Névleges adatok

Névleges feszültség	400 V	Névleges áram	232 A
---------------------	-------	---------------	-------

Általános

Pólusszám	2	Telepítési útmutató	Közvetlen rögzítés
-----------	---	---------------------	--------------------

Besorolások

ETIM 8.0	EC000489	ETIM 9.0	EC000489
ETIM 10.0	EC000489	ECLASS 14.0	27-25-03-03
ECLASS 15.0	27-25-03-03		