

ZW 15 RS OR 1665

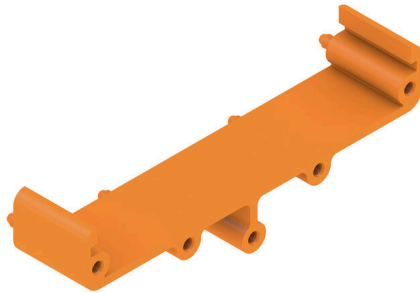
Weidmüller Interface GmbH & Co. KG

Klingenbergstraße 26

D-32758 Detmold

Germany

www.weidmuller.com



Az RS 70 profil dugaszolható, moduláris rendszer a szerelősín számára, amely rugalmasan bővíthető a szükséges hosszra. Különböző hosszúságú közbenső szakaszokból áll. Opcionálisan reteszelő talppal vagy anélkül, valamint integrált jelölési opcióval rendelkező véglemezekkel. A NYÁK oldalról helyezhető be, míg a tartósan integrált reteszelő lábak stabil rögzítést tesznek lehetővé.

Általános rendelési adatok

Változat	Köztes elem, RS 70 narancssárga, Köztes elem, Szélesség: 18.7 mm
Rendelési szám	0119860000
Típus	ZW 15 RS OR 1665
GTIN (EAN)	4008190049898
Qty.	20 Darab

Műszaki adatok

Tanúsítványok

ROHS	Megfelel
------	----------

Méretek és tömegek

Mélység	20.6 mm	Mélység (coll)	0.811 inch
Magasság	70 mm	Magasság (coll)	2.7559 inch
Szélesség	18.7 mm	Szélesség (coll)	0.7362 inch
Nettó tömeg	3.7 g		

Termékek környezetvédelmi megfelelése

RoHS megfelelési állapot	Megfelel, kivétel nélkül
REACH SVHC	Nincs 0,1 tömeg% feletti SVHC

Anyagadatok

UL 94 éghetőségi osztály	V-2	Szigetelőanyag	PA 66
Felületi minőség	kezeletlen	Alapanyag	PA 66
Készítőképzési összehasonlítási szám (CTI)	600 ≤ CTI		

Általános adatok

Szín	narancssárga	Védelmi osztály	IP00
Színskála (hasonló)	RAL 2000	Tokozási opció	Nem

Fontos megjegyzés

Termékinformáció	Magasság: TS 32 = 33,5 mm, TS 35x7,5 = 29 mm A nyomtatott áramköri lap méretei: A nyomtatott áramköri lap vastagága: 1,6 (±0,2) mm A nyomtatott áramköri lap hossza: 67,8 (-0,2) mm Közbenső darab szélessége = A nyomtatott áramköri lap szélessége mínusz 2 x 9 mm (bepattintható láb) Példa: A nyomtatott áramköri lap szélessége = 68 mm, közbenső darab szélessége = 50 mm, 2x ZW 25 RS vagy ZW 45 RS + ZW 5 RS közbenső darabok
------------------	---------------------------------------------------------------------------------------------------------------------------------------------------------------------------------------------------------------------------------------------------------------------------------------------------------------------------------------------------------------------------------------------------------------------------------------------------------

Besorolások

ETIM 8.0	EC002779	ETIM 9.0	EC002779
ETIM 10.0	EC002779	ECLASS 14.0	27-19-06-04
ECLASS 15.0	27-19-06-04		

