

ZEW 35

Weidmüller Interface GmbH & Co. KG

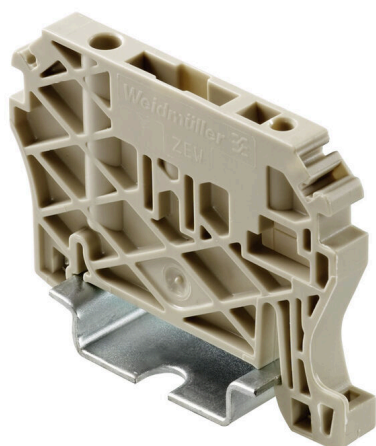
Klingenbergstraße 26

D-32758 Detmold

Germany

www.weidmueller.com

Illustration du produit



Pour maintenir correctement les blocs de jonction et éviter qu'ils glissent, Weidmüller propose des équerres de blocage. Il existe des versions vissées et non vissées. Il est possible de placer des repères sur les équerres de blocage ainsi que des repères de groupe et il est possible de mettre des fiches de contrôle.

Informations générales de commande

| | |
|------------|---|
| Version | Équerre de blocage, Beige foncé, TS 35, V-2, Wemid, Largeur: 6 mm, 100 °C |
| Référence | 954000000 |
| Type | ZEW 35 |
| GTIN (EAN) | 4008 190956264 |
| Qté. | 20 Pièce |

ZEW 35

Weidmüller Interface GmbH & Co. KG

Klingenbergstraße 26

D-32758 Detmold

Germany

www.weidmueller.com

Caractéristiques techniques

Agréments

ROHS Conforme

Dimensions et poids

| | | | |
|------------|--------|---------------------|-------------|
| Profondeur | 40 mm | Profondeur (pouces) | 1.5748 inch |
| Hauteur | 55 mm | Hauteur (pouces) | 2.1654 inch |
| Largeur | 6 mm | Largeur (pouces) | 0.2362 inch |
| Poids net | 6.69 g | | |

Températures

| | | | |
|--|---------------|--|--------|
| Température ambiante | -5 °C...40 °C | Température d'utilisation permanente, min. | -50 °C |
| Température d'utilisation permanente, max. | 100 °C | | |

Conformité environnementale du produit

| | | | |
|------------------------------|---|------------------|--|
| Statut de conformité RoHS | Conforme sans exemption | | |
| REACH SVHC | Pas de SVHC au-dessus de 0,1 % en poids | | |
| Empreinte carbone du produit | Du berceau à la porte | 0.151 kg CO2 eq. | |

Classifications

| | | | |
|-------------|-------------|-------------|-------------|
| ETIM 8.0 | EC001041 | ETIM 9.0 | EC001041 |
| ETIM 10.0 | EC001041 | ECLASS 14.0 | 27-25-03-02 |
| ECLASS 15.0 | 27-25-03-02 | | |

Autres caractéristiques techniques

| | | | |
|------------------------|----------------|-----------------|-------|
| Instruction de montage | Montage direct | Type de montage | monté |
| Verrouillage | sans vis | | |

Caractéristiques des matériaux

| | | | |
|-------------------------------------|-------|---------|-------------|
| Matériau de base | Wemid | Couleur | Beige foncé |
| Classe d'inflammabilité selon UL 94 | V-2 | | |

Caractéristiques du système

| | | | |
|---------|-------------|-----------------------------|-------|
| Version | pour bornes | Barrette de liaison équipée | TS 35 |
|---------|-------------|-----------------------------|-------|

Dimensions

| | |
|----------------|-------|
| Décalage TS 35 | 41 mm |
|----------------|-------|

Généralités

| | | | |
|------------------------|----------------|-----------------------------|-------|
| Instruction de montage | Montage direct | Barrette de liaison équipée | TS 35 |
|------------------------|----------------|-----------------------------|-------|

ZEW 35

Weidmüller Interface GmbH & Co. KG

Klingenbergstraße 26

D-32758 Detmold

Germany

Accessoires

www.weidmueller.com

Vierge



Le repère Dekafix (DEK) permet un repérage universel de tous les conducteurs et connecteurs débrochables, ainsi que des sous-ensembles électroniques. Le système convient idéalement aux courtes séquences de chiffres et dispose d'un large éventail de repères déjà imprimés.

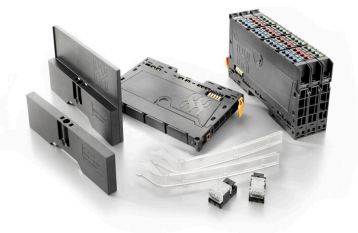
Montage sur bande pour pose rapide, en une seule étape. Le résultat d'impression est facile à lire, riche en contrastes et disponible en plusieurs largeurs.

- Large gamme de repérages prêts à l'emploi
 - Montage en bande pour pose rapide
 - Repères de conducteurs, adaptés à tous les câbles Weidmüller
 - Disponible en MultiCard vierge ou avec impression standard
- Pour impression personnalisée : Veuillez nous envoyer un fichier dans le format de notre logiciel de repérage M-Print PRO ou M-Print PRO Online (sans installation) pour vos spécifications de repérage.

Informations générales de commande

| | | |
|------------|----------------------------|---|
| Type | DEK 5/5 MC NE WS | Version |
| Référence | 1609801044 | Dekafix, Terminal marker, 5 x 5 mm, Pas en mm (P): 5.00 |
| GTIN (EAN) | 4008190397111 | Weidmueller, blanc |
| Qté. | 1000 ST | |
| Type | WAD 5 MC NE WS | Version |
| Référence | 1112910000 | Repère de groupes, Protection, 33.3 x 5 mm, Pas en mm (P): 5.00 |
| GTIN (EAN) | 4032248891689 | WDU 2.5, WEW 35/2, ZEW 35/2, blanc |
| Qté. | 48 ST | |
| Type | WAD 5 MC NE GE | Version |
| Référence | 1112920000 | Repère de groupes, Protection, 33.3 x 5 mm, Pas en mm (P): 5.00 |
| GTIN (EAN) | 4032248891771 | WDU 2.5, WEW 35/2, ZEW 35/2, jaune |
| Qté. | 48 ST | |

Accessoires



Accessoires système

Découvrez une large gamme d'accessoires pour votre système u-remote - le complément idéal pour rendre vos applications encore plus efficaces et flexibles.

Informations générales de commande

| | | |
|------------|----------------------------|---|
| Type | EM 8/30 | Version |
| Référence | 1806120000 | EM, Terminal marker, 32.4 x 7.2 mm, Pas en mm (P): 7.20 |
| GTIN (EAN) | 4032248275298 | Weidmueller, transparent |
| Qté. | 50 ST | |

ZEW 35

Weidmüller Interface GmbH & Co. KG

Klingenbergstraße 26

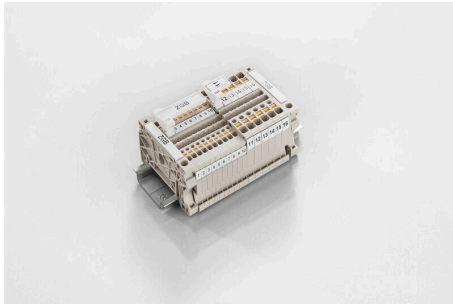
D-32758 Detmold

Germany

Accessoires

www.weidmueller.com

Support de repères de groupe basculant ZGB



Le ZGB 15 est un support de repérage de groupe articulé. Le support de repérage peut accueillir les repères de blocs de jonction dekafix 5 et WS 12/5 ou le repère enfichable ESO 15.

Le ZGB 30 est un support de repérage de groupe articulé. Le support de repérage peut accueillir les repères de blocs de jonction dekafix 5 et WS 12/5 ou le repère enfichable ESO 7.

Les repères enfichables et les bandes de protection se trouvent dans les « Accessoires ».

Informations générales de commande

| | | |
|------------|----------------------------|--|
| Type | ZGB 30 | Version |
| Référence | 1611930000 | Repères de bornes, Terminal marker, 32 x 7 mm, Pas en mm (P): 5.00 |
| GTIN (EAN) | 4008190002251 | Weidmueller, blanc |
| Qté. | 20 ST | |
| Type | ZGB 15 | Version |
| Référence | 1636530000 | Repères de bornes, Terminal marker, 15 x 7 mm, Pas en mm (P): 5.00 |
| GTIN (EAN) | 4008190297053 | Weidmueller, blanc |
| Qté. | 20 ST | |