

SIHA 1/G20 10-36V

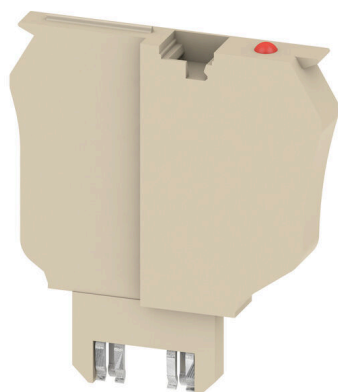
Weidmüller Interface GmbH & Co. KG

Klingenbergstraße 26

D-32758 Detmold

Germany

www.weidmueller.com



Le support fusible SIHA permet de transformer en un tour de main un bloc de jonction sectionnable en bloc de jonction à fusible : il suffit simplement de remplacer le levier de sectionnement par une fiche fusible.

Informations générales de commande

| | |
|------------|---|
| Version | Support fusible pour bloc de jonction modulaire traversant, Beige foncé, 2.31 A, Enfichable, V-0, Wemid |
| Référence | 9537560000 |
| Type | SIHA 1/G20 10-36V |
| GTIN (EAN) | 4008190125066 |
| Qté. | 25 Pièce |

SIHA 1/G20 10-36V

Weidmüller Interface GmbH & Co. KG
 Klingenbergstraße 26
 D-32758 Detmold
 Germany

www.weidmueller.com

Caractéristiques techniques

Agréments

| | |
|------|----------|
| ROHS | Conforme |
|------|----------|

Dimensions et poids

| | | | |
|------------|----------|---------------------|-------------|
| Profondeur | 43.93 mm | Profondeur (pouces) | 1.7295 inch |
| Hauteur | 33.38 mm | Hauteur (pouces) | 1.3142 inch |
| Largeur | 5.95 mm | Largeur (pouces) | 0.2343 inch |
| Poids net | 8.32 g | | |

Températures

| | | | |
|--|---------------|--|------------------|
| Température ambiante | -5 °C...40 °C | Température de fonctionnement | -50 °C... 120 °C |
| Température d'utilisation permanente, min. | -50 °C | Température d'utilisation permanente, max. | 120 °C |

Conformité environnementale du produit

| | |
|--|---|
| Statut de conformité RoHS | Conforme avec exemption |
| Exemption RoHS (le cas échéant/connue) | 7cl |
| REACH SVHC | Pas de SVHC au-dessus de 0,1 % en poids |

Classifications

| | | | |
|-------------|-------------|-------------|-------------|
| ETIM 8.0 | EC002848 | ETIM 9.0 | EC002848 |
| ETIM 10.0 | EC002848 | ECLASS 14.0 | 27-25-03-90 |
| ECLASS 15.0 | 27-25-03-90 | | |

Autres caractéristiques techniques

| | | | |
|------------------------|----------------|-----------------|---------|
| Instruction de montage | Montage direct | Type de montage | enfiché |
|------------------------|----------------|-----------------|---------|

Caractéristiques des matériaux

| | | | |
|------------------|-------------|-------------------------------------|-------|
| Matériau de base | Wemid | Matériau isolant | Wemid |
| Couleur | Beige foncé | Classe d'inflammabilité selon UL 94 | V-0 |

Caractéristiques du système

| | | | |
|---------|-----------------|---------------------------------|-----|
| Version | Élément fusible | Flasque de fermeture nécessaire | Non |
|---------|-----------------|---------------------------------|-----|

Caractéristiques nominales

| | | | |
|--------------------------|-------|--------------------|-------|
| Tension nominale | 250 V | Courant nominal | 6.3 A |
| Tension de choc nominale | 4 kV | Degré de pollution | 3 |

Généralités

| | | | |
|------------------------|----------------|--|--------|
| Instruction de montage | Montage direct | Plage de température d'utilisation, max. | 120 °C |
|------------------------|----------------|--|--------|

Raccordement (raccordement nominal)

| | |
|----------------------|-------------------------|
| Type de raccordement | Raccordement enfichable |
|----------------------|-------------------------|

Fiche de données

SIHA 1/G20 10-36V

Dessins

