

**MP MPC 12/17****Weidmüller Interface GmbH & Co. KG**

Klingenbergstraße 26

D-32758 Detmold

Germany

www.weidmueller.com



Plaques de montage 1,5 mm tôle d'acier, zinguée

**Informations générales de commande**

Version	MPC (boîtier vide en polycarbonate), Plaque de montage, Plaque de montage, Hauteur: 125 mm, Largeur: 175 mm, Matériau de base: Tôle d'acier, zinguée, zingué
Référence	<a href="#">9535560000</a>
Type	MP MPC 12/17
GTIN (EAN)	4032248009299
Qté.	1 Pièce

## Technical data

### Agréments

ROHS	Conforme
------	----------

### Dimensions et poids

Hauteur	125 mm	Hauteur (pouces)	4.9212 inch
Largeur	175 mm	Largeur (pouces)	6.8898 inch
Poids net	165.8 g		

### Températures

Température de fonctionnement	
-------------------------------	--

### Conformité environnementale du produit

Statut de conformité RoHS	Conforme sans exemption
REACH SVHC	Pas de SVHC au-dessus de 0,1 % en poids

### Classifications

ETIM 8.0	EC000213	ETIM 9.0	EC000213
ETIM 10.0	EC000213	ECLASS 14.0	27-40-06-39
ECLASS 15.0	27-40-06-39		

### Caractéristiques générales

Type de fixation	Vissé	Surface	zingué
Matériau de base	Tôle d'acier, zinguée		

## MP MPC 12/17

**Weidmüller Interface GmbH & Co. KG**  
 Klingenbergstraße 26  
 D-32758 Detmold  
 Germany

www.weidmueller.com

## Accessories

## TS 35

## Accessoires

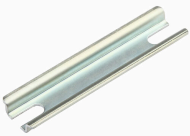


## Informations générales de commande

Type	TS35X7.5 ST MPC1725 VER	Version	
Référence	<a href="#">8000037600</a>		Rail profilé, TS 35, TS 35 x 7.5, Largeur: 90 mm, sans perçage
GTIN (EAN)	4050118653120		longitudinal, Acier, à revêtement de zinc galvanique et passivé
Qté.	20 ST		

## TS 15

## Accessoires



## Informations générales de commande

Type	TS15X5 ST MPC1217 VER	Version	
Référence	<a href="#">8000037598</a>		Rail profilé, TS 15, Largeur: 4.13 mm, sans perçage longitudinal,
GTIN (EAN)	4050118653106		Acier, zingué, chromé
Qté.	20 ST		