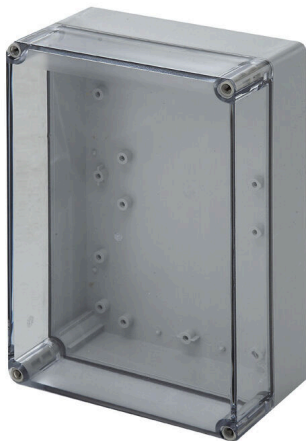


MPC 17/25/10 TRSP

Weidmüller Interface GmbH & Co. KG
Klingenbergstraße 26
D-32758 Detmold
Germany

www.weidmueller.com



Coffrets en polycarbonate petits et moyens
La gamme de coffrets MPC en polycarbonate est bien adapté pour monter des composants électriques, électromécaniques et pneumatiques ainsi que des circuits imprimés. Les coffrets trouvent leur application dans les environnements avec fortes contraintes mécaniques et chimiques.

Particularités :

- 17 tailles dans 2 versions
- Couvercle gris ou transparent
- Couvercle avec trous pour le plombage
- Trous de montage à l'extérieur de la zone d'étanchéité.

Filetage pour rail, plaques de montage et circuits imprimés

- Nombreux accessoires

Weidmüller fabrique et livre des coffrets entièrement équipés, de borniers et de presse-étoupes conformément à la demande des clients

Informations générales de commande

Version	MPC (boîtier vide en polycarbonate), Boîtier vide, Hauteur: 175 mm, Largeur: 250 mm, Profondeur: 100 mm, Matériau de base: Polycarbonate, non traité, Gris clair, transparent
Référence	9535480000
Type	MPC 17/25/10 TRSP
GTIN (EAN)	4032248016839
Qté.	1 Pièce

MPC 17/25/10 TRSP

Weidmüller Interface GmbH & Co. KG
 Klingenbergstraße 26
 D-32758 Detmold
 Germany

www.weidmueller.com

Caractéristiques techniques

Agréments

ROHS	Conforme
------	----------

Dimensions et poids

Profondeur	100 mm	Profondeur (pouces)	3.937 inch
Hauteur	175 mm	Hauteur (pouces)	6.8898 inch
Largeur	250 mm	Largeur (pouces)	9.8425 inch
Poids net	742 g		

Températures

Température de fonctionnement	-50 °C...130 °C
-------------------------------	-----------------

Conformité environnementale du produit

Statut de conformité RoHS	Conforme sans exemption
REACH SVHC	Pas de SVHC au-dessus de 0,1 % en poids

Classifications

ETIM 8.0	EC000261	ETIM 9.0	EC000261
ETIM 10.0	EC000261	ECLASS 14.0	27-18-01-01
ECLASS 15.0	27-18-01-01		

Caractéristiques générales

Résistance du matériau	3.5 mm	Température de fonctionnement , max.	130 °C
Température de fonctionnement , min.	-50 °C	Fixation du couvercle	4 vis cruciforme polyamide
Instruction de montage	Montage par vis	Surface	non traité
Tenue aux chocs	IK08	Degré de protection	IP66, IP67
Matériau de base	Polycarbonate	Matériau du joint	Polyuréthane
Couple des vis du couvercle	0.8 Nm	Fixation de montage	avec vis autotaraudeuses
Fixation du coffret	Trous 4,5 mm	Nombre de vis de couvercle	4
Largeur de l'orifice d'accès	246.5 mm	Plaque de presse-étoupes	Non
Couvercle	Oui	Hauteur de l'orifice d'accès	171.5 mm
Domaines d'utilisation :	Technique du bâtiment, Transports, Industrie du conditionnement, Construction de machines		

Equipement horizontal

WDU 10 / ZDU 10	1x19	WDU 16 / ZDU 16	1x9
WDU 2,5 / ZDU 2,5 / IDU 2,5	1x37	WDU 35 / ZDU 35	1x7
WDU 4 / ZDU 4	1x31	WDU 6 / ZDU 6	1x23

Equipement vertical

WDU 10 / ZDU 10	1x19	WDU 16 / ZDU 16	1x15
WDU 2,5 / ZDU 2,5 / IDU 2,5	1x37	WDU 35 / ZDU 35	1x11
WDU 4 / ZDU 4	1x31	WDU 6 / ZDU 6	1x23

MPC 17/25/10 TRSP

Weidmüller Interface GmbH & Co. KG
Klingenbergstraße 26
D-32758 Detmold
Germany

www.weidmueller.com

Caractéristiques techniques**Numéros de certificat du boîtier**

Numéro de déclaration de conformité (DoC LVD)	DoC DE PS2420 201008 001ISS00
---	----------------------------------

Presse-étoupes droite

M16	7	M20	6
M12	9		

Presse-étoupes haut / bas

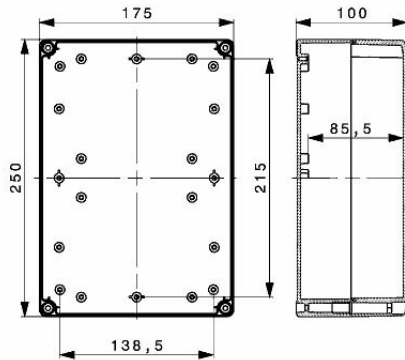
M20	4	M12	6
M16	4		

MPC 17/25/10 TRSP

Weidmüller Interface GmbH & Co. KG
Klingenbergstraße 26
D-32758 Detmold
Germany

Dessins

www.weidmueller.com



MPC 17/25/10 TRSP

Weidmüller Interface GmbH & Co. KG
 Klingenbergstraße 26
 D-32758 Detmold
 Germany

www.weidmueller.com

Accessoires

MPC

Plaques de montage 1,5 mm tôle d'acier, zinguée



Informations générales de commande

Type	MP MPC 17/25	Version
Référence	9535580000	MPC (boîtier vide en polycarbonate), Plaque de montage, Plaque de montage, Hauteur: 175 mm, Largeur: 250 mm, Matériau de base:
GTIN (EAN)	4032248009312	Tôle d'acier, zinguée, zingué
Qté.	1 ST	

Pattes de fixation extérieures

Pattes de fixation extérieures
 Jeu de 4 pièces



Informations générales de commande

Type	MF MPC	Version
Référence	9535600000	MPC (boîtier vide en polycarbonate), Pied de montage, Pattes de fixation, Hauteur: 30 mm, Largeur: 15 mm, Profondeur: 10 mm,
GTIN (EAN)	4032248009381	Matériau de base: Plastique
Qté.	1 ST	

Charnière

Série MPC, charnières, jeu de 2 pièces



Informations générales de commande

Type	HG MPC	Version
Référence	9535590000	MPC (boîtier vide en polycarbonate), Articulation extérieure, Charnière, Matériau de base: Plastique
GTIN (EAN)	4032248009329	
Qté.	1 ST	

MPC 17/25/10 TRSP

Weidmüller Interface GmbH & Co. KG
 Klingenbergstraße 26
 D-32758 Detmold
 Germany

www.weidmueller.com

Accessoires

Matériau de fixation



Accessoires

Informations générales de commande

Type	SC MPC	Version
Référence	9535640000	MPC (boîtier vide en polycarbonate), Vis de fixation, Visser, Hauteur:
GTIN (EAN)	4032248009428	12.5 mm, Largeur: 7 mm, Profondeur: 12.5 mm, Matériau de base:
Qté.	100 ST	Acier zingué

Écrou de mise à la terre



Les boulons de mise à la terre pour remplacement en tant que composant complet et disponibles en deux versions – laiton et acier inox.

Informations générales de commande

Type	PEBZ M10 BR SET	Version
Référence	1277220000	Klippon POK (boîtier vide en polyester), Boulon de terre, autres,
GTIN (EAN)	4050118067019	Hauteur: 21 mm, Largeur: 21 mm, Profondeur: 48.7 mm, Matériau de
Qté.	1 ST	base: Laiton

Écrou de mise à la terre Klippon® POK



Le boîtier Klippon® POK est fabriqué à partir d'un polyester de haute qualité renforcé de fibres de verre et est idéal pour les applications et les environnements où la résistance à la corrosion, la résistance aux chocs et un indice de protection IP élevé sont exigés.

Caractéristiques principales de la vaste gamme de produits :

- Disponible en 17 tailles
- Deux finitions standard (couleurs) : gris (similaire au RAL 7001 pour l'usage industriel) et noir (similaire au RAL 9011 pour les environnements difficiles, Ex)
- Couvercle avec vis en acier inox, à tête cruciforme / à fente
- Joint moulé en silicone ou chloroprène
- Perçages de fixation à l'extérieur de la zone d'étanchéité pour assurer une protection élevée contre les infiltrations IP66
- Essai de résistance aux chocs jusqu'à 7 joules
- Montage directement sur le boîtier ou par le biais d'une plaque de maintien interne
- Montage directement sur paroi possible grâce à perçages de fixation ou pieds de montage
- Filetages pour la fixation de rails profilés et de plaques de montage
- Classe incendie jusqu'à E60 en fonction de la configuration
- Weidmüller est en mesure de fabriquer et fournir ce boîtier en fonction des spécifications du client - équipé de toutes les bornes et de tous les presse-étoupes nécessaires.

Informations générales de commande

Type	PEBZ M10 S4 SET	Version
Référence	1283440000	Klippon POK (boîtier vide en polyester), Boulon de terre, autres,
GTIN (EAN)	4050118073362	Hauteur: 21 mm, Largeur: 21 mm, Profondeur: 48.7 mm, Matériau de
Qté.	1 ST	base: Acier inoxydable 1.4404 (316L)
Type	PEBZ M6 BR SET	Version
Référence	1277250000	Klippon POK (boîtier vide en polyester), Boulon de terre, autres,
GTIN (EAN)	4050118067149	Hauteur: 12.3 mm, Largeur: 12.3 mm, Profondeur: 42 mm, Matériau
Qté.	1 ST	de base: Laiton

Écrou de mise à la terre

Accessoires



MPC 17/25/10 TRSP

Weidmüller Interface GmbH & Co. KG
 Klingenbergstraße 26
 D-32758 Detmold
 Germany

www.weidmueller.com

Accessoires

Informations générales de commande

Type	PEBZ M6 S4 SET	Version
Référence	1283430000	Klippon POK (boîtier vide en polyester), Boulon de terre, autres,
GTIN (EAN)	4050118073607	Hauteur: 12.3 mm, Largeur: 12.3 mm, Profondeur: 42 mm, Matériau
Qté.	1 ST	de base: Acier inoxydable 1.4404 (316L)

Bouchons de ventilation - DAE

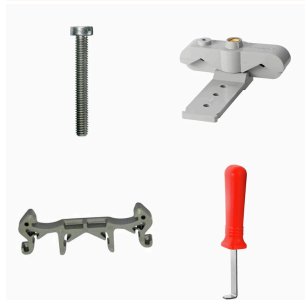


Outre les presse-étoupes pour une large gamme d'applications, la gamme de produits est complétée par des bouchons, des éléments de compensation de pression, des adaptateurs et les accessoires correspondants tels que les écrous de blocage, les bagues d'étanchéité, les rondelles plates et les bagues de mise à la terre.

Informations générales de commande

Type	DAE M12 PA LONG	Version
Référence	1868570000	DAE (élément de ventilation), Élément de compensation, droit, M 12,
GTIN (EAN)	4032248440429	10 mm, IP66, IP68, IP69K, Polyamide 6
Qté.	10 ST	
Type	DAE M12 SS	Version
Référence	1868550000	DAE (élément de ventilation), Élément de compensation, droit, M 12,
GTIN (EAN)	4032248440405	10 mm, IP66, IP68, IP69K, Acier inox 1.4305 (303)
Qté.	10 ST	

Support de montage



Nous offrons un large portefeuille de support de montage pour la manipulation et la supplémentation faciles de nos produits. De divers outils aux douilles isolantes et aux différents vissés, nos composants sont assortis les uns aux autres jusque dans les moindres détails et facilitent ainsi le montage dans le respect des normes et réglementations de protection respectives.

Informations générales de commande

Type	FKSC M4X6 D8/SW2	Version
Référence	1567480000	Série SAK, Vis six pans creux, Visser, Nombre de pôles: 1
GTIN (EAN)	4008190033491	
Qté.	100 ST	

MPC 17/25/10 TRSP

Weidmüller Interface GmbH & Co. KG
Klingenbergstraße 26
D-32758 Detmold
Germany

Accessoires

www.weidmueller.com

TS 35

Accessoires



Informations générales de commande

Type	TS35X7.5 ST MPC1725 VER	Version
Référence	8000037600	Rail profilé, TS 35, TS 35 x 7.5, Largeur: 90 mm, sans perçage
GTIN (EAN)	4050118653120	longitudinal, Acier, à revêtement de zinc galvanique et passivé
Qté.	20 ST	
Type	TS35X7.5 ST MPC1725 HOR	Version
Référence	8000037601	Rail profilé, TS 35, TS 35 x 7.5, Largeur: 114 mm, sans perçage
GTIN (EAN)	4050118653137	longitudinal, Acier, à revêtement de zinc galvanique et passivé
Qté.	20 ST	