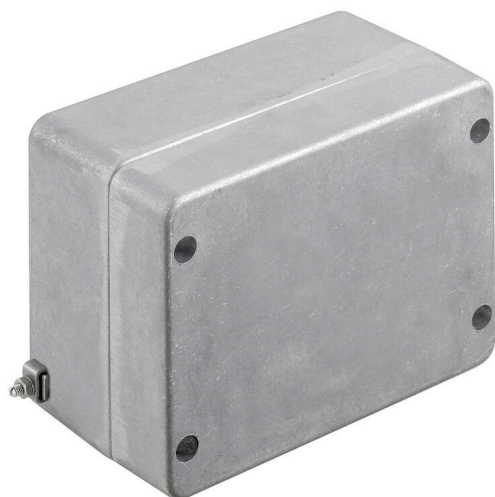


KLIPPON K5 EX**Weidmüller Interface GmbH & Co. KG**

Klingenbergstraße 26

D-32758 Detmold

Germany

www.weidmueller.com

Les boîtiers en aluminium Klippon® K peuvent être utilisés dans un très grand nombre de domaines différents. Divers composants peuvent être installés à l'intérieur des boîtiers, et bénéficieront notamment de la résistance aux températures élevées, de l'excellente protection IP et de la bonne résistance aux chocs.

Quelque soit le projet de l'utilisateur, Weidmüller propose une large gamme de boîtiers en aluminium parfaitement ajustés à ses besoins.

Les boîtiers Klippon® K pour les zones dangereuses sont disponibles sur demande.

Notre gamme très complète de boîtiers offre les avantages suivants :

- Disponible en deux finitions de surface : naturelle et électrolaquée (RAL 7001)
- Avec joint moulé en chloroprène en standard (joint moulé en silicone disponible en option)
- Système de fermeture standardisé avec tête de vis à fente Torx pour 19 tailles d'enceintes
- Perçages de montage à l'extérieur du joint d'étanchéité
- Classes de protection IP élevées : IP66, IP67 et IP68 selon DIN EN 60529
- Tenue aux chocs jusqu'à 7 (10) Joules
- Les boîtiers sont certifiés ATEX, IECEx, cULus et DNV GL, et ils respectent également la norme portant sur les boîtiers vides.
- Convient aux applications ferroviaires selon la norme EN 45545-2:2013

- Alliage résistant à l'eau de mer
- Boîtiers de distribution standardisés avec perçages filetés et différentes configurations de bornes

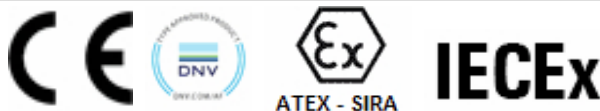
Informations générales de commande

Version	Klippon K (boîtier vide en aluminium), Boîtier vide, Coffret aluminium, Hauteur: 130 mm, Largeur: 170 mm, Profondeur: 90 mm, Matériau de base: Aluminium AlSi12, non traité, argent
Référence	9526930000
Type	KLIPPON K5 EX
GTIN (EAN)	4032248019069
Qté.	1 Pièce

Technical data

Agréments

Agréments



ROHS	Conforme
------	----------

Dimensions et poids

Profondeur	90 mm	Profondeur (pouces)	3.5433 inch
Hauteur	130 mm	Hauteur (pouces)	5.1181 inch
Largeur	170 mm	Largeur (pouces)	6.6929 inch
Cote de fixation hauteur	110 mm	Cote de fixation largeur	150 mm
Poids net	1406 g		

Températures

Température de fonctionnement	-60 °C...135 °C
-------------------------------	-----------------

Conformité environnementale du produit

Statut de conformité RoHS	Conforme sans exemption
REACH SVHC	Pas de SVHC au-dessus de 0,1 % en poids

Classifications

ETIM 8.0	EC002503	ETIM 9.0	EC002503
ETIM 10.0	EC002503	ECLASS 14.0	27-18-05-02
ECLASS 15.0	27-18-05-02		

Caractéristiques générales

Epaisseur du matériau du couvercle	3 mm	Epaisseur du matériau du coffret	4.6 mm
Température de fonctionnement , max.	135 °C	Température de fonctionnement , min.	-60 °C
Fixation du couvercle	M5 torx stainless steel screws with slot	Normes	IEC 60079-0, IEC 60079-7, IEC 60079-31, EN 45545-2:2013
Surface	non traité	Tenue aux chocs	Version ATEX 7 J
Degré de protection	IP66, IP67	Matériau de base	Aluminium AlSi12
Matériau du joint	Silicone	Couple des vis du couvercle	2.5 Nm
Fixation de montage	Trous taraudés M5	Fixation du coffret	Trous 6 mm
Nombre de vis de couvercle	4	Largeur de l'orifice d'accès	160.8 mm
Plaque de presse-étoupes	Non	Couvercle	Oui
Hauteur de l'orifice d'accès	120.8 mm	Domaines d'utilisation :	Zones explosibles, Industrie des processus, Transports, Industrie du conditionnement, Construction navale, Construction de machines, Installations portuaires

Equipement horizontal

WDU 10 / ZDU 10	1x10	WDU 16 / ZDU 16	1x8
WDU 2,5 / ZDU 2,5 / IDU 2,5	1x20	WDU 4 / ZDU 4	1x17
WDU 6 / ZDU 6	1x12		

KLIPPON K5 EX

Weidmüller Interface GmbH & Co. KG

Klingenbergstraße 26

D-32758 Detmold

Germany

www.weidmueller.com

Technical data

Équipement vertical

WDU 2,5 / ZDU 2,5 / IDU 2,5

*

WDU 4 / ZDU 4

*

Numéros de certificat du boîtier

Numéro de déclaration de conformité
(DoC LVD) DE PS24 10 160412
001ISS03

Numéro de certificat du boîtier vide
(INMETRO) LMP 23.0526U

Numéro de certificat du boîtier de
terminaisons (ATEX) IBExU12ATEX1145 X

Numéro de certificat du boîtier de
terminaisons (INMETRO) LMP 23.0527X

Numéro de certificat du boîtier vide
(IECEX) IECEX IBE 13.0001U

Certificat N° (ATEX) IBEXU12ATEX1145X

Numéro d'attestation de conformité
(AoC) DE PS24 10 160308
001ISS03

Numéro de certificat (DNV) TAE00002SM

Numéro de certificat du boîtier vide
(ATEX) IBExU12ATEX1144 U

Numéro de certificat du boîtier de
terminaisons (IECEX) IECEX IBE 13.0002X

Certificat N° (IECEX) IECEXIBE13.0002X

Conditions d'homologation
DNV, GL, RMRS, ATEX,
IECEX, UL AEx Class Div.,
CCC, INMETRO

Presse-étoupes droite

M25

1

M16

2

M32

1

M20

1

M12

4

Presse-étoupes gauche

M12

4

M16

2

M32

1

M25

1

M20

1

Presse-étoupes haut / bas

M20

4

M12

11

M32

2

M25

3

M16

8

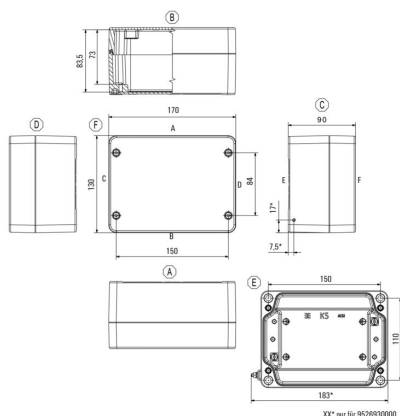
KLIPPON K5 EX

Weidmüller Interface GmbH & Co. KG
Klingenbergstraße 26
D-32758 Detmold
Germany

Drawings

www.weidmueller.com

Dessin coté



KLIPPON K5 EX

Weidmüller Interface GmbH & Co. KG
 Klingenbergstraße 26
 D-32758 Detmold
 Germany

www.weidmueller.com

Accessories

Klippon® K - Charnière

Série Klippon® K, accessoires



Informations générales de commande

Type	HG K+POK	Version
Référence	1580360000	Klippon POK (boîtier vide en polyester), Articulation extérieure,
GTIN (EAN)	4008190203542	Charnière, Matériau de base: Aluminium AlSi12, argent
Qté.	1 ST	

Klippon® K - Plaques de montage

Série Klippon® K, accessoires



Informations générales de commande

Type	MOPL K5 STAHL	Version
Référence	3073080000	Klippon K (boîtier vide en aluminium), Plaque de montage, Plaque de
GTIN (EAN)	4008190858018	montage, Hauteur: 110 mm, Largeur: 150 mm, Profondeur: 2 mm,
Qté.	1 ST	Matériau de base: Tôle d'acier, zinguée, zingué, argent

Profondeur 7,5 mm

Série Klippon® K, accessoires



Informations générales de commande

Type	TS35/148 KLIPPON K5 CSS	Version
Référence	1910080000	Rail profilé, TS 35, TS 35 x 7.5, Largeur: 148 mm, sans perçage
GTIN (EAN)	4032248536993	longitudinal, Acier, zingué, chromé
Qté.	1 ST	

KLIPPON K5 EX

Weidmüller Interface GmbH & Co. KG

Klingenbergstraße 26

D-32758 Detmold

Germany

www.weidmueller.com

Accessories

Klippon® K - Support de fixation murale

Série Klippon® K, accessoires



Informations générales de commande

Type	KLIPPON K MF KIT 16	Version
Référence	9529080000	Klippon K (boîtier vide en aluminium), Pied de montage, Pattes de
GTIN (EAN)	4008190916299	fixation, Hauteur: 70 mm, Largeur: 33.5 mm, Profondeur: 12 mm,
Qté.	1 ST	Matériau de base: Acier inox 1.4301, argent

Matériel de montage



Intégration, extension et individualisation - les compléments adaptés à chaque cas d'utilisation
Les accessoires système complètement structurés de la nouvelle série de boîtiers Klippon® TB permettent d'adapter facilement les boîtiers aux exigences spécifiques de chaque application.

Kits de matériels de fixation

Des kits de matériels de fixation sont disponibles pour l'installation facile et rapide de supports de plaque signalétique, de supports documents et de capots anti-pluie.

Le kit de fixation de plaquettes – SD est nécessaire pour installer un ID plastique (Trafolyte) ou une plaque signalétique. À l'aide de ce kit, vous pouvez monter l'ID ou la plaque signalétique directement sur le couvercle du boîtier. Le kit de fixation de plaquettes a spécialement été développé pour cet usage. Seul ce kit de fixation est en mesure de garantir qu'il ne se produira aucune fuite sur le boîtier et que la plaque ne s'endommagera pas.

Le kit de fixation universel – TPSD a été développé pour garantir un montage sûr et rapide des supports de plaque signalétique, des capots anti-pluie et des supports documents, par exemple. L'utilisation de ce kit de fixation permet de minimiser, voire d'éliminer, le risque de fuites.

Informations générales de commande

Type	TPSD FIXING SET KTB	Version
Référence	1252190000	Klippon TB (Terminal Box), Kit de fixation de plaque signalétique,
GTIN (EAN)	4050118043969	Matériau de base: Acier inoxydable, non traité, argent
Qté.	20 ST	
Type	SD FIXING SET	Version
Référence	1285200000	Klippon TB (Terminal Box), Kit de fixation de plaque signalétique,
GTIN (EAN)	4050118075472	Hauteur: 12 mm, Largeur: 12 mm, Profondeur: 16.4 mm, Matériau de
Qté.	1 ST	base: Acier inoxydable, non traité, argent

KLIPPON K5 EX

Weidmüller Interface GmbH & Co. KG

Klingenbergstraße 26

D-32758 Detmold

Germany

www.weidmueller.com

Accessories

Support de montage



Nous offrons un large portefeuille de support de montage pour la manipulation et la supplémentation faciles de nos produits. De divers outils aux douilles isolantes et aux différents vissés, nos composants sont assortis les uns aux autres jusque dans les moindres détails et facilitent ainsi le montage dans le respect des normes et réglementations de protection respectives.

Informations générales de commande

Type	FKSC M5X8 D9/SW2.5	Version
Référence	0295900000	Série SAK, Vis six pans creux, Visser, Nombre de pôles: 1
GTIN (EAN)	4008190133337	
Qté.	50 ST	

Profondeur 7,5 mm

Série Klippon® K, accessoires



Informations générales de commande

Type	TS35X7.5 ST K5	Version
Référence	8000003902	Rail profilé, TS 35, TS 35 x 7.5, Largeur: 148 mm, sans perçage
GTIN (EAN)	4050118652635	longitudinal, Acier, à revêtement de zinc galvanique et passivé
Qté.	20 ST	

Profondeur 15 mm

Série Klippon® K, accessoires



Informations générales de commande

Type	TS35X15 ST K5	Version
Référence	8000073093	Rail profilé, TS 35, TS 35 x 15, Largeur: 148 mm, avec perçage
GTIN (EAN)	4064675337034	longitudinal, Acier, à revêtement de zinc galvanique et passivé
Qté.	20 ST	