

SPPL SAKR

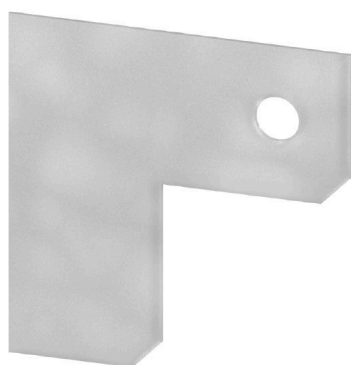
Weidmüller Interface GmbH & Co. KG

Klingenbergstraße 26

D-32758 Detmold

Germany

www.weidmueller.com



Les plaques de séparation et les plaques d'extrémité sont des accessoires essentiels pour les blocs de jonction. Les plaques de séparation assurent la séparation optique et électrique des différents potentiels et groupes fonctionnels, augmentant la sécurité et assurant une structure claire à l'intérieur de l'armoire de commande. Les plaques d'extrémité ferment la rangée de bloc de jonction sur les côtés, protègent contre le contact avec des pièces sous tension et assurent une finition propre et stable. Les deux composants sont parfaitement adaptés aux séries de blocs de jonction Weidmüller respectives, contribuant ainsi à un câblage sûr, conforme et professionnel.

Informations générales de commande

Version	Séparateur (bloc de jonction), Rouge, Hauteur: 23.4 mm, Largeur: 0.3 mm, HB, PVC
Référence	9525900000
Type	SPPL SAKR
GTIN (EAN)	5027357067413
Qté.	100 Pièce

SPPL SAKR

Weidmüller Interface GmbH & Co. KG

Klingenbergstraße 26

D-32758 Detmold

Germany

www.weidmueller.com

Caractéristiques techniques

Agréments

ROHS	Conforme
------	----------

Dimensions et poids

Profondeur	23.4 mm	Profondeur (pouces)	0.9213 inch
Hauteur	23.4 mm	Hauteur (pouces)	0.9213 inch
Largeur	0.3 mm	Largeur (pouces)	0.0118 inch
Poids net	0.17 g		

Températures

Température d'utilisation permanente, min.	-15 °C	Température d'utilisation permanente, max.	60 °C
--	--------	--	-------

Conformité environnementale du produit

Statut de conformité RoHS	Conforme
REACH SVHC	Pas de SVHC au-dessus de 0,1 % en poids

Classifications

ETIM 8.0	EC000886	ETIM 9.0	EC000886
ETIM 10.0	EC000886	ECLASS 14.0	27-25-03-01
ECLASS 15.0	27-25-03-01		

Autres caractéristiques techniques

enclipsable	Oui
-------------	-----

Caractéristiques des matériaux

Matériau de base	PVC	Couleur	Rouge
Classe d'inflammabilité selon UL 94	HB		

Caractéristiques du système

Flasque de fermeture nécessaire	Non	Nombre d'étages	1
---------------------------------	-----	-----------------	---

Raccordement (raccordement nominal)

Type de raccordement	Vissé
----------------------	-------