

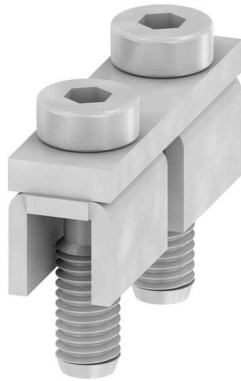
WQV 70N/2**Weidmüller Interface GmbH & Co. KG**

Klingenbergstraße 26

D-32758 Detmold

Germany

www.weidmueller.com

Illustration du produit

La distribution ou la multiplication d'un potentiel aux blocs de jonction adjacents est réalisée par une connexion transversale. Un effort supplémentaire de câblage peut être facilement évité. Même si les pôles sont cassés, la fiabilité des contacts dans les blocs de jonction est toujours assurée. Notre portefeuille offre des systèmes de connexion transversale enfichables et vissables pour les blocs de jonction modulaires.

Informations générales de commande

Version	Connecteur transversal (bloc de jonction), Vissé, gris argent, 192 A, Nombre de pôles: 2, Pas en mm (P): 20.50, Isolé: Non, Largeur: 9.5 mm
Référence	9512240000
Type	WQV 70N/2
GTIN (EAN)	4008190403928
Qté.	5 Pièce

WQV 70N/2

Weidmüller Interface GmbH & Co. KG
 Klingenbergstraße 26
 D-32758 Detmold
 Germany

www.weidmueller.com

Caractéristiques techniques

Agréments

ROHS	Conforme
------	----------

Dimensions et poids

Profondeur	18.6 mm	Profondeur (pouces)	0.7323 inch
Hauteur	30.5 mm	Hauteur (pouces)	1.2008 inch
Largeur	9.5 mm	Largeur (pouces)	0.374 inch
Poids net	24.86 g		

Températures

Température de stockage	-25 °C...55 °C	Température ambiante	-5 °C...40 °C
Température d'utilisation permanente, min.	-60 °C	Température d'utilisation permanente, max.	130 °C

Conformité environnementale du produit

Statut de conformité RoHS	Conforme sans exemption
REACH SVHC	Pas de SVHC au-dessus de 0,1 % en poids

Classifications

ETIM 8.0	EC000489	ETIM 9.0	EC000489
ETIM 10.0	EC000489	ECLASS 14.0	27-25-03-03
ECLASS 15.0	27-25-03-03		

Autres caractéristiques techniques

Type de fixation	Vissé	Instruction de montage	Montage direct
Version à I#92épreuve de I#92explosion	Non		

Caractéristiques des matériaux

Matériau de base	Cuivre étamé	Couleur	gris argent
------------------	--------------	---------	-------------

Caractéristiques du système

Version	pour bornes
---------	-------------

Caractéristiques nominales

Tension nominale	400 V	Courant nominal	192 A
------------------	-------	-----------------	-------

Dimensions

Pas en mm (P)	20.50 mm
---------------	----------

Généralités

Nombre de pôles	2	Instruction de montage	Montage direct
-----------------	---	------------------------	----------------

WQV 70N/2

Weidmüller Interface GmbH & Co. KG
Klingenbergstraße 26
D-32758 Detmold
Germany

www.weidmueller.com

Accessoires

Outil pour couper et casser les connexions transversales



- Pour connexions transversales de la série Z de Weidmüller
- Pour connexions transversales WQV 2,5 à WQV 35
- Pour fenêtre de connexion transversale des bornes WTR 2,5 et WSI 6

Informations générales de commande

Type	WAW 1 NEUTRAL	Version	
Référence	9004500000	Miscellaneous tools	
GTIN (EAN)	4008190053925		
Qté.	1 ST		

Connexion auxiliaire



Le raccordement supplémentaire permet une alimentation en tension séparée. Cela peut être utilisé, par exemple, pour l'alimentation d'urgence avant le commutateur principal ou simplement comme une connexion supplémentaire dans l'application.

Informations générales de commande

Type	VH 25.2/8/6.4	Version	
Référence	1967110000	Série W, Douille d'écartement	
GTIN (EAN)	4032248739196		
Qté.	5 ST		