

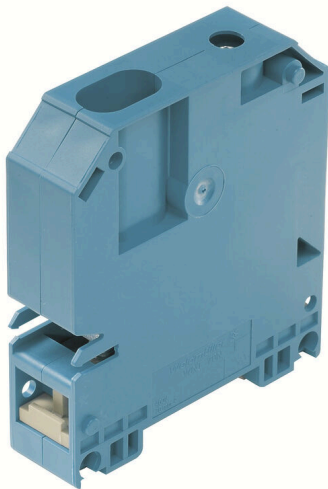
WNT 70N/35**Weidmüller Interface GmbH & Co. KG**

Klingenbergstraße 26

D-32758 Detmold

Germany

www.weidmueller.com

Illustration du produit**Câblage des installations**

Pour le montage des installations, nous offrons un système complet organisé autour du rail en cuivre 10×3 et comprenant des composants parfaitement coordonnés : depuis les blocs de jonction d'installation, les blocs de jonction de conducteurs et les blocs de jonction de distribution jusqu'au choix complet d'accessoires tels que les barrettes de liaison et les supports de barres collectrices.

Informations générales de commande

Version	Bloc de jonction modulaire pour le conducteur neutre, Raccordement vissé, 70, 400 V, 140 A, TS 35, bleu
Référence	9512210000
Type	WNT 70N/35
GTIN (EAN)	4008190403898
Qté.	10 Pièce

WNT 70N/35

Weidmüller Interface GmbH & Co. KG
Klingenbergstraße 26
D-32758 Detmold
Germany

www.weidmueller.com

Caractéristiques techniques

Agréments

Agréments



ROHS Conforme

UL File Number Search [Site Web UL](#)

Certificat N° (UR) E60693

Dimensions et poids

Profondeur	85 mm	Profondeur (pouces)	3.3464 inch
Profondeur, y compris rail DIN	86 mm	Hauteur	75 mm
Hauteur (pouces)	2.9527 inch	Largeur	20.5 mm
Largeur (pouces)	0.8071 inch	Poids net	138.4 g

Températures

Température de stockage	-25 °C...55 °C	Température ambiante	-50 °C...75 °C
Température d'utilisation permanente, min.	-50 °C	Température d'utilisation permanente, max.	120 °C

Conformité environnementale du produit

Statut de conformité RoHS	Conforme avec exemption
Exemption RoHS (le cas échéant/connue)	6c
REACH SVHC	Lead 7439-92-1
SCIP	c6099607-b1cd-4fc8-8f5b-8c2defa73093

Classifications

ETIM 8.0	EC000897	ETIM 9.0	EC000897
ETIM 10.0	EC000897	ECLASS 14.0	27-25-01-11
ECLASS 15.0	27-25-01-11		

Autres caractéristiques techniques

Côté ouvert	fermé	Nombre de blocs de jonction identiques	1
Instruction de montage	Barrette de liaison	Version à I#92épreuve de I#92explosion	Non
Type de montage	monté		

Caractéristiques des matériaux

Matériau de base	Wemid	Couleur	bleu
Classe d'inflammabilité selon UL 94	V-0		

Caractéristiques du système

Version	Raccordement vissé, avec raccords pour barres collectrices 10x3, fermé	Flasque de fermeture nécessaire	Non
Nombre de polarités	1	Nombre d'étages	1
Nombre de points de contact par étage	1	Nombre de potentiels par étage	1
Étages internes pontés	Non	Raccordement PE	Non

WNT 70N/35

Weidmüller Interface GmbH & Co. KG

Klingenbergstraße 26

D-32758 Detmold

Germany

www.weidmueller.com

Caractéristiques techniques

Barrette de liaison équipée	TS 35	Fonction N	Oui
Fonction PE	Non	Fonction PEN	Non

Caractéristiques nominales

Section nominale	70 mm ²	Tension nominale	400 V
Tension nominale DC	400 V	Courant nominal	140 A
Courant avec conducteur max.	140 A	Normes	Conformément à CEI 60947-7-1
Résistance de passage selon CEI 60947-7-x	0.17 mΩ	Tension de choc nominale	6 kV
Puissance dissipée conformément à CEI 60947-7-x	6.14 W	Degré de pollution	3

Caractéristiques nominales selon UL

Taille du conducteur Câblage d'usine max. (UR)	00 AWG	Courant gr. C (UR)	175 A
Tension Gr C (UR)	600 V	Taille du conducteur Câblage d'usine min. (UR)	6 AWG
Certificat N° (UR)	E60693	Taille du conducteur Câblage d'installation min. (UR)	6 AWG
Taille du conducteur Câblage d'installation max. (UR)	00 AWG		

Conducteur raccordable (autre raccordement)

Section de raccordement du conducteur, 70 mm² souple avec embout DIN 46228/1, autre raccordement, max.

Généralités

Section de raccordement du conducteur, AWG 0 AWG, max.	Instruction de montage	Barrette de liaison
Section de raccordement du conducteur, AWG 6 AWG, min.	Normes	Conformément à CEI 60947-7-1
Barrette de liaison équipée	TS 35	

Raccordement (raccordement nominal)

Calibre selon 60 947-1	B11
Section de raccordement du conducteur, AWG 0 AWG, max.	
Sens de raccordement	latéralement
Couple de serrage, max.	12 Nm
Couple de serrage, min.	6 Nm
Longueur de dénudage	22 mm
Type de raccordement	Raccordement vissé
Nombre de raccordements	1
Plage de serrage, max.	95 mm ²
Plage de serrage, min.	10 mm ²
Vis de serrage	M 8
Dimension de la lame	S6 (DIN 6911)
Section de raccordement du conducteur, AWG 6 AWG, min.	
Section de raccordement du conducteur, 70 mm ² souple avec embout DIN 46228/4, max.	
Section de raccordement du conducteur, 10 mm ² souple avec embout DIN 46228/4, min.	

WNT 70N/35

Weidmüller Interface GmbH & Co. KG
 Klingenbergstraße 26
 D-32758 Detmold
 Germany

www.weidmueller.com

Caractéristiques techniques

Section de raccordement du conducteur, 70 mm²
 souple avec embout DIN 46228/1, max.

Section de raccordement du conducteur, 10 mm²
 souple avec embout DIN 46228/1, min.

Section de raccordement du conducteur, 70 mm²
 souple, max.

Section de raccordement du conducteur, 10 mm²
 souple, min.

Section de raccordement, semi-rigide, 95 mm²
 max.

Section de raccordement, semi-rigide, 10 mm²
 min.

Section de raccordement du conducteur, 16 mm²
 rigide, max.

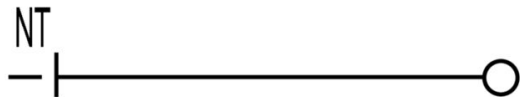
Section de raccordement du conducteur, 10 mm²
 rigide, min.

Raccordement	Type de raccordement	Raccordement à vis		
	Section pour le raccordement du conducteur	Type	rigide, H05(07) V-U	
		min.	10 mm ²	
		max.	16 mm ²	
		nominal	16 mm ²	
	Embout	Longueur de dénudage	min.	22 mm
			max.	22 mm
			nominal	22 mm
		Couple de serrage	min.	6 Nm
			max.	12 Nm
	Section pour le raccordement du conducteur	Type	semi-rigide, H07 V-R	
		min.	10 mm ²	
		max.	95 mm ²	
		nominal	70 mm ²	
	Embout	Longueur de dénudage	min.	22 mm
			max.	22 mm
			nominal	22 mm
		Couple de serrage	min.	6 Nm
			max.	12 Nm
	Section pour le raccordement du conducteur	Type	souple, H05(07) V-K	
		min.	10 mm ²	
		max.	70 mm ²	
		nominal	70 mm ²	
	Embout	Longueur de dénudage	min.	22 mm
			max.	22 mm
			nominal	22 mm
		Couple de serrage	min.	6 Nm
			max.	12 Nm

Fiche de données

WNT 70N/35

Dessins



WNT 70N/35

Weidmüller Interface GmbH & Co. KG

Klingenbergstraße 26

D-32758 Detmold

Germany

www.weidmueller.com

Accessoires

Flasques de fermeture et plaques de séparation



Les plaques de séparation et les plaques d'extrémité sont des accessoires essentiels pour les blocs de jonction. Les plaques de séparation assurent la séparation optique et électrique des différents potentiels et groupes fonctionnels, augmentant la sécurité et assurant une structure claire à l'intérieur de l'armoire de commande. Les plaques d'extrémité ferment la rangée de bloc de jonction sur les côtés, protègent contre le contact avec des pièces sous tension et assurent une finition propre et stable. Les deux composants sont parfaitement adaptés aux séries de blocs de jonction Weidmüller respectives, contribuant ainsi à un câblage sûr, conforme et professionnel.

Informations générales de commande

Type	WHP 2.5-35N/10X3 BL	Version	
Référence	1050280000	Plaques de séparation et d'extrémité pour borniers, bleu, Hauteur: 60	
GTIN (EAN)	4008190044640	mm, Largeur: 2 mm, V-O, Wemid	
Qté.	20 ST		

Equerre de blocage



Pour maintenir correctement les blocs de jonction et éviter qu'ils glissent, Weidmüller propose des équerrés de blocage. Il existe des versions vissées et non vissées. Il est possible de placer des repères sur les équerrés de blocage ainsi que des repères de groupe et il est possible de mettre des fiches de contrôle.

Informations générales de commande

Type	WEW 35/2	Version	
Référence	1061200000	Équerre de blocage, Beige foncé, TS 35, HB, Wemid, Largeur: 8 mm,	
GTIN (EAN)	4008190030230	100 °C	
Qté.	50 ST		

Outil à couper et visser combiné « Swifty® CS »

Outil à couper/dénuder combiné Swifty® CS et Swifty® CS set pour couper sans sertissage et dénuder les câbles de cuivre rigides jusqu'à 1,5 mm² et souples jusqu'à 2,5 mm².

WNT 70N/35

Weidmüller Interface GmbH & Co. KG
 Klingenbergstraße 26
 D-32758 Detmold
 Germany

www.weidmueller.com

Accessoires

Informations générales de commande

Type	SWIFTY CS SET	Version	
Référence	9006060000	Outil_couper-visser, Coupe-câble manipulable d'une seule main	
GTIN (EAN)	4032248257638		
Qté.	1 ST		

Tournevis droit



Tournevis pour vis tête fendue avec lame ronde, SD DIN 5265, ISO 2380/2, empreinte selon DIN 5264, ISO 2380/1, pointe chrome top, poignée SoftFinish

Informations générales de commande

Type	SDS 1.0X5.5X150	Version	
Référence	9008350000	Tournevis, Tournevis	
GTIN (EAN)	4032248056316		
Qté.	1 ST		

Barres collectrices



Avec nos barres d'autobus en différents matériaux et les accessoires associés, vous pouvez connecter des câbles dans le plus petit espace d'installation. Selon l'application, les potentiels peuvent être collectés, distribués ou dissipés.

Informations générales de commande

Type	SSCH 10X3X1000 CU/SN	Version	
Référence	0348900000	Barrette de liaison (bloc de jonction), argent, Hauteur: 1000 mm,	
GTIN (EAN)	4008190024802	Profondeur: 3 mm, Cuivre	
Qté.	25 M		

WNT 70N/35

Weidmüller Interface GmbH & Co. KG
 Klingenbergstraße 26
 D-32758 Detmold
 Germany

www.weidmueller.com

Accessoires

Raccordements pour barrette de liaison



Weidmüller propose des bornes d'écoute pour différents types de systèmes de barres d'autobus. En fonction de l'application, une distinction peut être faite ici entre les bornes de robinet isolées et non isolées.

Informations générales de commande

Type	ZB 4	Version
Référence	0316500000	Bloc de jonction (raccordement de barrette de liaison)
GTIN (EAN)	4008190061999	
Qté.	50 ST	
Type	ZB 16 ZKSC	Version
Référence	0316600000	Bloc de jonction (raccordement de barrette de liaison)
GTIN (EAN)	4008190145989	
Qté.	50 ST	
Type	ZB 35/M6X16	Version
Référence	0266500000	Bloc de jonction (raccordement de barrette de liaison)
GTIN (EAN)	4008190102814	
Qté.	20 ST	

Vierge



Le repère Dekafix (DEK) permet un repérage universel de tous les conducteurs et connecteurs débrochables, ainsi que des sous-ensembles électroniques. Le système convient idéalement aux courtes séquences de chiffres et dispose d'un large éventail de repères déjà imprimés. Montage sur bande pour pose rapide, en une seule étape. Le résultat d'impression est facile à lire, riche en contrastes et disponible en plusieurs largeurs.

- Large gamme de repérages prêts à l'emploi
 - Montage en bande pour pose rapide
 - Repères de conducteurs, adaptés à tous les câbles Weidmüller
 - Disponible en MultiCard vierge ou avec impression standard
- Pour impression personnalisée : Veuillez nous envoyer un fichier dans le format de notre logiciel de repérage M-Print PRO ou M-Print PRO Online (sans installation) pour vos spécifications de repérage.

Informations générales de commande

Type	DEK 5/5 MC NE WS	Version
Référence	1609801044	Dekafix, Terminal marker, 5 x 5 mm, Pas en mm (P): 5.00
GTIN (EAN)	4008190397111	Weidmueller, blanc
Qté.	1000 ST	
Type	WS 12/5 MC NE WS	Version
Référence	1609860000	WS, Terminal marker, 12 x 5 mm, Pas en mm (P): 5.00 Weidmueller,
GTIN (EAN)	4008190203481	Allen-Bradley, blanc
Qté.	720 ST	

WNT 70N/35

Weidmüller Interface GmbH & Co. KG

Klingenbergstraße 26

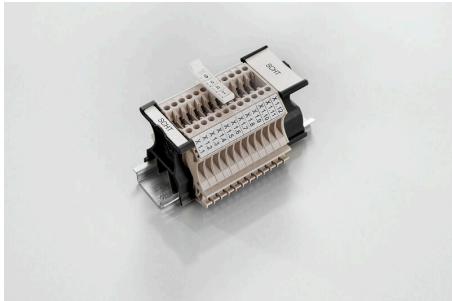
D-32758 Detmold

Germany

www.weidmueller.com

Accessoires

Variantes porte-étiquettes SchT



Les supports de repérage de groupe SchT 5 S sont encliquetés directement sur les rails profilés TS 32 (G-rail) ou TS 35 (top-hat rail). Le repérage du bornier peut ainsi être réalisé indépendamment des bornes et du type de borne.

Les SchT 5 et SchT 5 S disposent de bandes de protection ESO 5 et STR 5.

Le SchT 7 est un support de repérage de groupe articulé pour les repères enfichables, qui offre un accès facile à la vis de fixation.

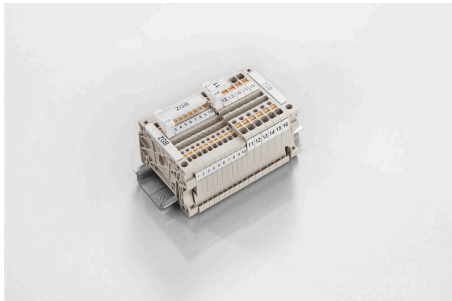
Le SchT 7 dispose de bandes de protection ESO 7, STR 7 ou DEK 5.

Les repères enfichables et les bandes de protection se trouvent dans les « Accessoires ».

Informations générales de commande

Type	SCHT 7	Version
Référence	0517960000	SCHT, Terminal marker, 39.3 x 8 mm, Pas en mm (P): 7.00
GTIN (EAN)	4008190001742	Weidmueller, blanc
Qté.	20 ST	

Support de repères de groupe basculant ZGB



Le ZGB 15 est un support de repérage de groupe articulé. Le support de repérage peut accueillir les repères de blocs de jonction dekafix 5 et WS 12/5 ou le repère enfichable ESO 15.

Le ZGB 30 est un support de repérage de groupe articulé. Le support de repérage peut accueillir les repères de blocs de jonction dekafix 5 et WS 12/5 ou le repère enfichable ESO 7.

Les repères enfichables et les bandes de protection se trouvent dans les « Accessoires ».

Informations générales de commande

Type	ZGB 15	Version
Référence	1636530000	Repères de bornes, Terminal marker, 15 x 7 mm, Pas en mm (P): 5.00
GTIN (EAN)	4008190297053	Weidmueller, blanc
Qté.	20 ST	
Type	ZGB 30	Version
Référence	1611930000	Repères de bornes, Terminal marker, 32 x 7 mm, Pas en mm (P): 5.00
GTIN (EAN)	4008190002251	Weidmueller, blanc
Qté.	20 ST	

WNT 70N/35

Weidmüller Interface GmbH & Co. KG
Klingenbergstraße 26
D-32758 Detmold
Germany

www.weidmueller.com

Accessoires

Support de repère



Le support de repérage offre la possibilité de montage supplémentaire de repérages standard avec un pas de 5 ou 5,1 mm. Les supports coudés peuvent éventuellement être assemblés par encliquetage et pourraient être montés dans tous les canaux de repérage de standard des blocs de jonction modulaires Klippon®. Les types de repérage de montage se trouvent sous les accessoires respectifs du support de repère de désignation.

Informations générales de commande

Type	BZT 1 WS 10/5	Version
Référence	1805490000	Accessoires, Support de repère
GTIN (EAN)	4032248270231	
Qté.	100 ST	
Type	BZT 1 ZA WS 10/5	Version
Référence	1805520000	Accessoires, Support de repère
GTIN (EAN)	4032248270248	
Qté.	100 ST	

WS 12/5



WS/ DEK

Les repères de bornes MultiMark utilisent un matériau composite innovant constitué de deux composants. Le contour rigide de la base du repère s'enclenche solidement dans le connecteur. La surface élastique rend le repère facile à installer. Ce matériau spécialement perforé permet l'étirement des bandes pour prendre en compte les légères variations d'écartement qui tendent à se cumuler, notamment dans le cas de blocs de jonction longs. Avantage supplémentaire : l'excellente imprimabilité du matériau de la surface garantit un repérage durable et résistant à l'usure. Une résolution d'impression de 300 dpi offre également une très bonne lisibilité.

Vos avantages avec MultiMark

- Compatible avec les blocs de jonction modulaires Weidmüller
- Maintien ferme et impression durable
- Les bandes continues permettent de gagner du temps à l'installation
- Montage facile grâce à un matériau composite innovant
- Grandes libellés pour une lisibilité optimale
- Grande flexibilité grâce à l'indépendance vis-à-vis du fabricant

Informations générales de commande

Type	WS 12/5 MM WS	Version
Référence	2007190000	WS, Terminal marker, 12 x 5 mm, Weidmueller, blanc
GTIN (EAN)	4050118392036	
Qté.	800 ST	