

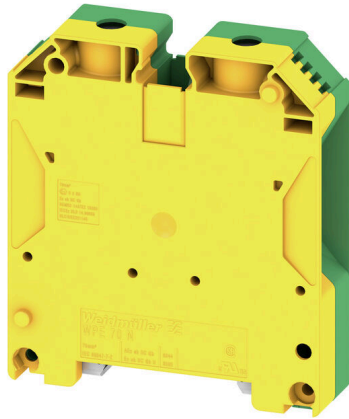
WPE 70N/35**Weidmüller Interface GmbH & Co. KG**

Klingenbergstraße 26

D-32758 Detmold

Germany

www.weidmueller.com

Illustration du produit

De plus en plus de composants doivent être intégrés dans un espace confiné, dans des équipements de commutation et des armoires. Dans le cadre de l'alimentation électrique, les conducteurs de liaison sont de plus en plus complexes, en particulier pour les grandes sections. Notre gamme complète de solutions de connexion permet également un câblage pratique dans des conditions environnementales difficiles. La conception compacte et la combinaison de nombreux avantages pratiques pour la manipulation rendent l'alimentation électrique des équipements de commutation et des armoires simple, efficace et peu encombrante.

Informations générales de commande

Version	Bloc de jonction de protection, Raccordement vissé, Vert/jaune, 70 mm ² , 1000 V, Nombre de raccords: 2, Nombre d'étages: 1, TS 35, V-0, Wemid
Référence	9512200000
Type	WPE 70N/35
GTIN (EAN)	4008190403881
Qté.	10 Pièce

WPE 70N/35

Weidmüller Interface GmbH & Co. KG

Klingenbergstraße 26

D-32758 Detmold

Germany

www.weidmueller.com

Caractéristiques techniques

Agréments

Agréments



ROHS	Conforme
UL File Number Search	Site Web UL
Certificat N° (cURus)	E60693
Certificat N° (cURusEX)	E184763

Dimensions et poids

Profondeur	85 mm	Profondeur (pouces)	3.3464 inch
Profondeur, y compris rail DIN	86 mm	Hauteur	75 mm
Hauteur (pouces)	2.9527 inch	Largeur	20.5 mm
Largeur (pouces)	0.8071 inch	Poids net	153.65 g

Températures

Température de stockage	-25 °C...55 °C	Température ambiante	-60 °C...85 °C
Température d'utilisation permanente, min.	-60 °C	Température d'utilisation permanente, max.	130 °C

Conformité environnementale du produit

Statut de conformité RoHS	Conforme sans exemption		
REACH SVHC	Pas de SVHC au-dessus de 0,1 % en poids		
Empreinte carbone du produit	Du berceau à la porte	1.941 kg CO2 eq.	

Classifications

ETIM 8.0	EC000901	ETIM 9.0	EC000901
ETIM 10.0	EC000901	ECLASS 14.0	27-25-01-03
ECLASS 15.0	27-25-01-03		

Caractéristiques nominales selon IECEX/ATEX

Certificat N° (ATEX)	DEMKO14ATEX1338U	Certificat N° (IECEX)	IECEXULD14.0005U
Section max. du conducteur (ATEX)	70 mm ²	Section max. du conducteur (IECEX)	70 mm ²
Identification EN 60079-7	Ex eb II C Gb	Plaque de marquage Ex	2014/34/EU II 2 G D

Autres caractéristiques techniques

Côté ouvert	fermé	Nombre de blocs de jonction identiques	1
Instruction de montage	Vissé	Version à I#92épreuve de I#92explosion	Oui
Type de montage	Vissé	Verrouillage	vissable

Caractéristiques des matériaux

Matériau de base	Wemid	Couleur	Vert/jaune
Classe d'inflammabilité selon UL 94	V-0		

WPE 70N/35

Weidmüller Interface GmbH & Co. KG

Klingenbergstraße 26

D-32758 Detmold

Germany

www.weidmueller.com

Caractéristiques techniques

Caractéristiques du système

Version	Raccordement vissé, Avec Raccordement PE, fermé	Flasque de fermeture nécessaire	Non
Nombre de polarités	1	Nombre d'étages	1
Nombre de points de contact par étage	2	Nombre de potentiels par étage	1
Étages internes pontés	Non	Raccordement PE	Oui
Barrette de liaison équipée	TS 35	Fonction N	Non
Fonction PE	Oui	Fonction PEN	Oui

Caractéristiques nominales

Section nominale	70 mm ²	Tension nominale par rapport bloc de jonction voisin	1000 V
Tension nominale DC	1000 V	Normes	IEC 60947-7-2
Résistance de passage selon CEI 60947-7-x	0.17 mΩ	Tension nominale de choc avec le bloc de jonction voisin	8 kV
Puissance dissipée conformément à CEI 60947-7-x	0.00 W	Degré de pollution	3

Caractéristiques nominales selon CSA

Section max. du conducteur (CSA)	0 AWG	Certificat N° (CSA)	200039-1581431
Section min. du conducteur (CSA)	6 AWG		

Caractéristiques nominales selon UL

Taille du conducteur Câblage d'usine max. (cURus)	0 AWG	Certificat N° (cURus)	E60693
Taille du conducteur Câblage d'installation min. (cURus)	6 AWG	Taille du conducteur Câblage d'usine min. (cURus)	6 AWG
Taille du conducteur Câblage d'installation max. (cURus)	0 AWG		

Conducteur raccordable (autre raccordement)

Type de raccordement, autre raccordement	Raccordement vissé		
--	--------------------	--	--

Généralités

Section de raccordement du conducteur, AWG 0 AWG, max.		Instruction de montage	Vissé
Section de raccordement du conducteur, AWG 6 AWG, min.		Normes	IEC 60947-7-2
Barrette de liaison équipée	TS 35		

Raccordement (raccordement nominal)

Calibre selon 60 947-1	B 11	Section de raccordement du conducteur, AWG 0 AWG, max.	
Sens de raccordement	latéralement	Couple de serrage, max.	12 Nm
Couple de serrage, min.	8 Nm	Longueur de dénudage	22 mm
Type de raccordement	Raccordement vissé	Nombre de raccords	2
Plage de serrage, max.	95 mm ²	Plage de serrage, min.	16 mm ²
Vis de serrage	M 8	Dimension de la lame	S6 (DIN 6911)

WPE 70N/35

Weidmüller Interface GmbH & Co. KG

Klingenbergstraße 26
D-32758 Detmold
Germany

www.weidmueller.com

Caractéristiques techniques

Section de raccordement du conducteur, AWG 6
AWG, min.

Section de raccordement du conducteur, 16 mm²
souple avec embout DIN 46228/4, min.

Section de raccordement du conducteur, 16 mm²
souple avec embout DIN 46228/1, min.

Section de raccordement du conducteur, 16 mm²
souple, min.

Section de raccordement, semi-rigide, 16 mm²
min.

Section de raccordement du conducteur, 16 mm²
rigide, min.

Section de raccordement du conducteur, 50 mm²
souple avec embout DIN 46228/4, max.

Section de raccordement du conducteur, 70 mm²
souple avec embout DIN 46228/1, max.

Section de raccordement du conducteur, 70 mm²
souple, max.

Section de raccordement, semi-rigide, 95 mm²
max.

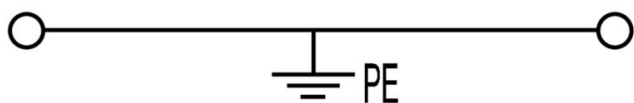
Section de raccordement du conducteur, 16 mm²
rigide, max.

Section de raccordement, souple, min. 16 mm²

Fiche de données

WPE 70N/35

Dessins



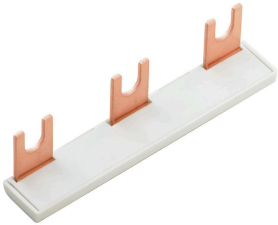
WPE 70N/35

Weidmüller Interface GmbH & Co. KG
 Klingenbergstraße 26
 D-32758 Detmold
 Germany

www.weidmueller.com

Accessoires

Connecteur transversal

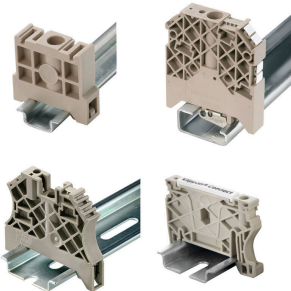


La distribution ou la multiplication d'un potentiel aux blocs de jonction adjacents est réalisée par une connexion transversale. Un effort supplémentaire de câblage peut être facilement évité. Même si les pôles sont cassés, la fiabilité des contacts dans les blocs de jonction est toujours assurée. Notre portefeuille offre des systèmes de connexion transversale enfichables et vissables pour les blocs de jonction modulaires.

Informations générales de commande

Type	WQV 70N-PEN	Version	
Référence	9525840000	Connecteur transversal (bloc de jonction), Vissé, gris argent, 192 A,	
GTIN (EAN)	4008190471033	Nombre de pôles: 2, Pas en mm (P): 20.50, Isolé: Non, Largeur: 9.5	
Qté.	5 ST	mm	

Équerre de blocage



Pour maintenir correctement les blocs de jonction et éviter qu'ils glissent, Weidmüller propose des équerres de blocage. Il existe des versions vissées et non vissées. Il est possible de placer des repères sur les équerres de blocage ainsi que des repères de groupe et il est possible de mettre des fiches de contrôle.

Informations générales de commande

Type	WEW 35/1	Version	
Référence	1059000000	Équerre de blocage, Beige foncé, TS 35, V-2, Wemid, Largeur: 12 mm,	
GTIN (EAN)	4008190172282	100 °C	
Qté.	50 ST		

WPE 70N/35

Weidmüller Interface GmbH & Co. KG
 Klingenbergstraße 26
 D-32758 Detmold
 Germany

Accessoires

www.weidmueller.com

Vierge



Le repère Dekafix (DEK) permet un repérage universel de tous les conducteurs et connecteurs débrochables, ainsi que des sous-ensembles électroniques. Le système convient idéalement aux courtes séquences de chiffres et dispose d'un large éventail de repères déjà imprimés. Montage sur bande pour pose rapide, en une seule étape. Le résultat d'impression est facile à lire, riche en contrastes et disponible en plusieurs largeurs.

- Large gamme de repérages prêts à l'emploi
- Montage en bande pour pose rapide
- Repères de conducteurs, adaptés à tous les câbles Weidmüller
- Disponible en MultiCard vierge ou avec impression standard

Pour impression personnalisée : Veuillez nous envoyer un fichier dans le format de notre logiciel de repérage M-Print PRO ou M-Print PRO Online (sans installation) pour vos spécifications de repérage.

Informations générales de commande

Type	DEK 5/5 MC NE WS	Version
Référence	1609801044	Dekafix, Terminal marker, 5 x 5 mm, Pas en mm (P): 5.00
GTIN (EAN)	4008190397111	Weidmueller, blanc
Qté.	1000 ST	
Type	WS 12/6.5 MC NE WS	Version
Référence	1609920000	WS, Terminal marker, 12 x 6.5 mm, Pas en mm (P): 6.50
GTIN (EAN)	4008190203511	Weidmueller, Allen-Bradley, blanc
Qté.	540 ST	

Support de repère



Le support de repérage offre la possibilité de montage supplémentaire de repérages standard avec un pas de 5 ou 5,1 mm. Les supports coudés peuvent éventuellement être assemblés par encliquetage et pourraient être montés dans tous les canaux de repérage de standard des blocs de jonction modulaires Klippon®. Les types de repérage de montage se trouvent sous les accessoires respectifs du support de repère de désignation.

Informations générales de commande

Type	BZT 1 WS 10/5	Version
Référence	1805490000	Accessoires, Support de repère
GTIN (EAN)	4032248270231	
Qté.	100 ST	
Type	BZT 1 ZA WS 10/5	Version
Référence	1805520000	Accessoires, Support de repère
GTIN (EAN)	4032248270248	
Qté.	100 ST	

WPE 70N/35

Weidmüller Interface GmbH & Co. KG

Klingenbergstraße 26

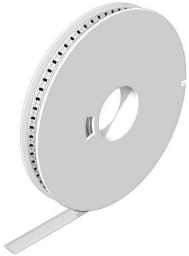
D-32758 Detmold

Germany

www.weidmueller.com

Accessoires

WS 12/6.5



WS/ DEK

Les repères de bornes MultiMark utilisent un matériau composite innovant constitué de deux composants. Le contour rigide de la base du repère s'enclenche solidement dans le connecteur. La surface élastique rend le repère facile à installer. Ce matériau spécialement perforé permet l'étirement des bandes pour prendre en compte les légères variations d'écartement qui tendent à se cumuler, notamment dans le cas de blocs de jonction longs. Avantage supplémentaire : l'excellente imprimabilité du matériau de la surface garantit un repérage durable et résistant à l'usure. Une résolution d'impression de 300 dpi offre également une très bonne lisibilité.

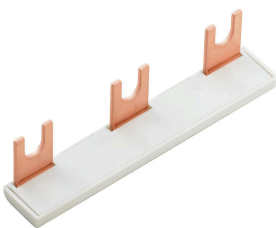
Vos avantages avec MultiMark

- Compatible avec les blocs de jonction modulaires Weidmüller
- Maintien ferme et impression durable
- Les bandes continues permettent de gagner du temps à l'installation
- Montage facile grâce à un matériau composite innovant
- Grandes libellés pour une lisibilité optimale
- Grande flexibilité grâce à l'indépendance vis-à-vis du fabricant

Informations générales de commande

Type	WS 12/6.5 MM WS	Version	
Référence	2619930000		WS, Terminal marker, 12 x 6.5 mm, Weidmueller, blanc
GTIN (EAN)	4050118626155		
Qté.	600 ST		

Connecteur transversal



La distribution ou la multiplication d'un potentiel aux blocs de jonction adjacents est réalisée par une connexion transversale. Un effort supplémentaire de câblage peut être facilement évité. Même si les pôles sont cassés, la fiabilité des contacts dans les blocs de jonction est toujours assurée. Notre portefeuille offre des systèmes de connexion transversale enfichables et vissables pour les blocs de jonction modulaires.

Informations générales de commande

Type	WQB PEN 70N	Version	
Référence	1079700000		Connecteur transversal (bloc de jonction), Vissé, gris argent, 192 A,
GTIN (EAN)	4008190370114		Nombre de pôles: 2, Pas en mm (P): 20.50, Isolé: Non, Largeur: 30.4
Qté.	5 ST		mm