

## RS 12IO 2W L H S

**Weidmüller Interface GmbH & Co. KG**  
 Klingenbergstraße 26  
 D-32758 Detmold  
 Germany

www.weidmueller.com

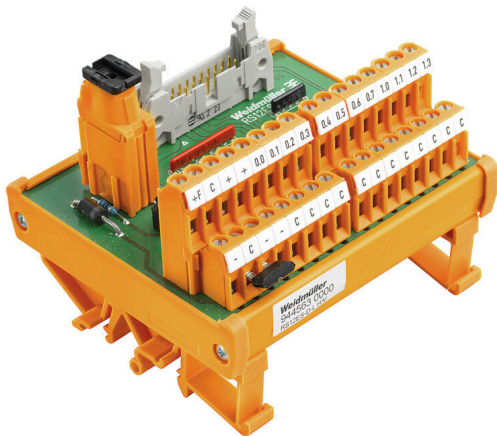


Figure similaire

Les interfaces d'entrée/sortie numériques directes sont alimentées via des connecteurs pour câble plat, pour faciliter le raccordement. Ils sont disponibles en raccordement à ressort ou à étrier ; avec des éléments comme des fusibles, sectionneurs ou LED.

### Informations générales de commande

Version	Interface, RS, LED, 2 fils, Raccordement vissé
Référence	<a href="#">9445630000</a>
Type	RS 12IO 2W L H S
GTIN (EAN)	4032248252916
Qté.	1 Pièce
Statut de livraison	Cet article ne sera plus disponible à l'avenir.
Dernière date de commande	2026-02-10T00:00:00+01:00

## RS 12IO 2W L H S

Weidmüller Interface GmbH & Co. KG  
Klingenbergstraße 26  
D-32758 Detmold  
Germany

www.weidmueller.com

## Caractéristiques techniques

## Agréments

Agréments



ROHS Conforme

## Dimensions et poids

Profondeur	72 mm	Profondeur (pouces)	2.8346 inch
Hauteur	87 mm	Hauteur (pouces)	3.4252 inch
Largeur	95 mm	Largeur (pouces)	3.7401 inch
Poids net	176 g		

## Températures

Température de stockage -40...60 °C Température de fonctionnement -25...50 °C

## Conformité environnementale du produit

Statut de conformité RoHS	Conforme avec exemption
Exemption RoHS (le cas échéant/connue)	7a, 7cl
REACH SVHC	Lead 7439-92-1
SCIP	7b5ffb72-271d-4c73-8b09-bd0aaee3697a

## Données de raccordement

Nombre de pôles (côté commande)	20 pôles mâle	Système de câblage	2 fils
Raccordement côté installation	LL2N 5,08 mm	Raccordement côté commande	Connecteur débrochable selon CEI60603-13 / DIN41651

## Classifications

ETIM 8.0	EC002780	ETIM 9.0	EC002780
ETIM 10.0	EC002780	ECLASS 14.0	27-14-11-52
ECLASS 15.0	27-14-11-52		

## Caractéristiques générales

Affichage LED d'état par canal	vert	Sectionnement par voie	Non
Type de point de test	Non	Fusible par voie	Non
LED état tension d'alimentation	Jaune	Fusible alimentation électrique	3,15 A
Polarité masse	positif ou négatif au choix via cavalier enfichable		

## Caractéristiques nominales

Tension de fonctionnement	24 V DC $\pm$ 10%	Courant maximal par canal	1 A
Corriente nominal total	2 A		

## Coordination de l'isolation (EN50178)

Selon	DIN EN 50178	Tension nominale	< 50 V AC
Catégorie de surtension	III	Degré de pollution	2

## RS 12IO 2W L H S

**Weidmüller Interface GmbH & Co. KG**

Klingenbergstraße 26

D-32758 Detmold

Germany

[www.weidmueller.com](http://www.weidmueller.com)

## Caractéristiques techniques

Contrôle de la tension d'impulsion	0.8 kV	Tension d'essai d'isolation AC	0.35 kV
------------------------------------	--------	--------------------------------	---------

### Raccordement installation

Section du conducteur min., AWG	AWG 26	Type de la connexion	Raccordement vissé
Embouts isolés, max.	2.5 mm <sup>2</sup>	Flexible avec embout, min.	0.5 mm <sup>2</sup>
Flexible avec embout, max.	2.5 mm <sup>2</sup>	souple, max. H05(07) V-K	4 mm <sup>2</sup>
Flexible, min. H05(07) V-K	0.5 mm <sup>2</sup>	Rigide, max. H05(07) V-U	6 mm <sup>2</sup>
Rigide, min. H05(07) V-U	0.5 mm <sup>2</sup>	Longueur de dénudage	6 mm
Couple de serrage, max.	0.6 Nm	Couple de serrage, min.	0.5 Nm
Plage de raccordement, max.	6 mm <sup>2</sup>	Plage de raccordement, min.	0.13 mm <sup>2</sup>
Section du conducteur max., AWG	AWG 12		

### Raccordement alimentation

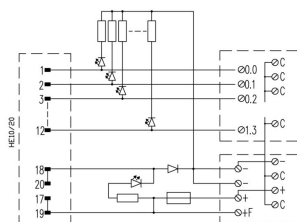
Type de connexion	Raccordement vissé	Plage de raccordement, min.	0.13 mm <sup>2</sup>
Plage de raccordement, max.	6 mm <sup>2</sup>	Rigide, min. H05(07) V-U	0.5 mm <sup>2</sup>
Rigide, max. H05(07) V-U	6 mm <sup>2</sup>	Flexible, min. H05(07) V-K	0.5 mm <sup>2</sup>
souple, max. H05(07) V-K	4 mm <sup>2</sup>	Flexible avec embout, max.	2.5 mm <sup>2</sup>
Flexible avec embout, min.	0.5 mm <sup>2</sup>	Douilles avec embouts isolés, max.	2.5 mm <sup>2</sup>
Section du conducteur, min. AWG	AWG 26	Section du conducteur, max. AWG	AWG 12
Couple de serrage, min.	0.5 Nm	Couple de serrage, max.	0.6 Nm
Longueur de dénudage	6 mm		

**RS 12IO 2W L H S**

**Weidmüller Interface GmbH & Co. KG**  
Klingenbergstraße 26  
D-32758 Detmold  
Germany

**Dessins**

[www.weidmueller.com](http://www.weidmueller.com)



Le schéma correspond à la version avec LED.