

## RS 8IO 2W L H S

**Weidmüller Interface GmbH & Co. KG**

Klingenbergstraße 26

D-32758 Detmold

Germany

www.weidmueller.com

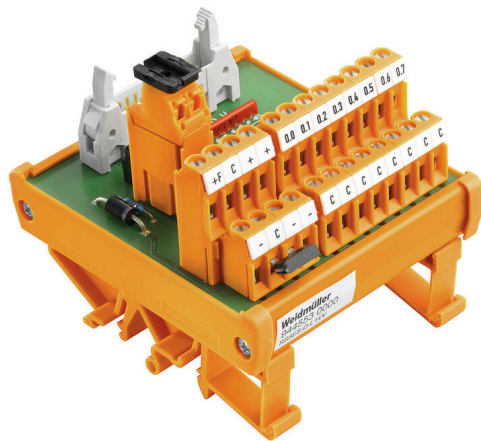


Figure similaire

Les interfaces d'entrée/sortie numériques directes sont alimentées via des connecteurs pour câble plat, pour faciliter le raccordement. Ils sont disponibles en raccordement à ressort ou à étrier ; avec des éléments comme des fusibles, sectionneurs ou LED.

### Informations générales de commande

Version	Interface, RS, LED, 2 fils, Raccordement vissé
Référence	<a href="#">9445530000</a>
Type	RS 8IO 2W L H S
GTIN (EAN)	4032248252909
Qté.	1 Pièce
Statut de livraison	Cet article ne sera plus disponible à l'avenir.
Disponible jusqu'à	2026-02-10T00:00:00+01:00

## RS 8IO 2W L H S

Weidmüller Interface GmbH & Co. KG  
Klingenbergstraße 26  
D-32758 Detmold  
Germany

www.weidmueller.com

## Caractéristiques techniques

## Agréments

Agréments



ROHS Conforme

UL File Number Search [Site Web UL](#)

Certificat N° (UR) E141197

## Dimensions et poids

Profondeur	72 mm	Profondeur (pouces)	2.8346 inch
Hauteur	87 mm	Hauteur (pouces)	3.4252 inch
Largeur	74 mm	Largeur (pouces)	2.9134 inch
Poids net	152 g		

## Températures

Température de stockage	-40...60 °C	Température de fonctionnement	-25...50 °C
-------------------------	-------------	-------------------------------	-------------

## Conformité environnementale du produit

Statut de conformité RoHS	Conforme avec exemption
Exemption RoHS (le cas échéant/connue)	7a, 7cl
REACH SVHC	Lead 7439-92-1
SCIP	7b5ffb72-271d-4c73-8b09-bd0aeee3697a

## Données de raccordement

Nombre de pôles (côté commande)	20 pôles mâle	Système de câblage	2 fils
Raccordement côté installation	LL2N 5,08 mm	Raccordement côté commande	Connecteur débrochable selon CEI60603-13 / DIN41651

## Classifications

ETIM 8.0	EC002780	ETIM 9.0	EC002780
ETIM 10.0	EC002780	ECLASS 14.0	27-14-11-52
ECLASS 15.0	27-14-11-52		

## Caractéristiques nominales UL

Courant nominal IN	1 A	Température de fonctionnement UL, min.	0 °C
Température de fonctionnement UL, max.	25 °C	Tension nominale UN	24 V DC
Tension nominale DC UN (alimentation)	24 V	Courant nominal (alimentation)	2 A
Courant nominal fusible (alimentation)	3.15 A		

## Caractéristiques générales

Affichage LED d'état par canal	vert	Sectionnement par voie	Non
Type de point de test	Non	Fusible par voie	Non

## RS 8IO 2W L H S

**Weidmüller Interface GmbH & Co. KG**  
 Klingenbergstraße 26  
 D-32758 Detmold  
 Germany

www.weidmueller.com

## Caractéristiques techniques

LED état tension d'alimentation	Jaune	Fusible alimentation électrique	3,15 A
Polarité masse	positif ou négatif au choix via cavalier enfichable		

## Caractéristiques nominales

Tension de fonctionnement	24 V DC $\pm$ 10%	Courant maximal par canal	1 A
Corriente nominal total	2 A		

## Coordination de l'isolation (EN50178)

Selon	DIN EN 50178	Tension nominale	<50 V AC
Catégorie de surtension	III	Degré de pollution	2
Contrôle de la tension d'impulsion	0.8 kV	Tension d'essai d'isolation AC	0.35 kV

## Raccordement installation

Section du conducteur min., AWG	AWG 26	Type de la connexion	Raccordement vissé
Embouts isolés, max.	2.5 mm <sup>2</sup>	Flexible avec embout, min.	0.5 mm <sup>2</sup>
Flexible avec embout, max.	2.5 mm <sup>2</sup>	souple, max. H05(07) V-K	4 mm <sup>2</sup>
Flexible, min. H05(07) V-K	0.5 mm <sup>2</sup>	Rigide, max. H05(07) V-U	6 mm <sup>2</sup>
Rigide, min. H05(07) V-U	0.5 mm <sup>2</sup>	Longueur de dénudage	6 mm
Couple de serrage, max.	0.6 Nm	Couple de serrage, min.	0.5 Nm
Plage de raccordement, max.	6 mm <sup>2</sup>	Plage de raccordement, min.	0.13 mm <sup>2</sup>
Section du conducteur max., AWG	AWG 12		

## Raccordement alimentation

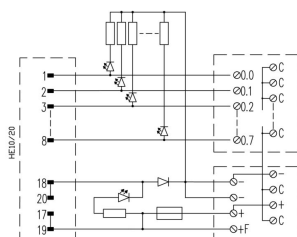
Type de connexion	Raccordement vissé	Plage de raccordement, min.	0.13 mm <sup>2</sup>
Plage de raccordement, max.	6 mm <sup>2</sup>	Rigide, min. H05(07) V-U	0.5 mm <sup>2</sup>
Rigide, max. H05(07) V-U	6 mm <sup>2</sup>	Flexible, min. H05(07) V-K	0.5 mm <sup>2</sup>
souple, max. H05(07) V-K	4 mm <sup>2</sup>	Flexible avec embout, max.	2.5 mm <sup>2</sup>
Flexible avec embout, min.	0.5 mm <sup>2</sup>	Douilles avec embouts isolés, max.	2.5 mm <sup>2</sup>
Section du conducteur, min. AWG	AWG 26	Section du conducteur, max. AWG	AWG 12
Couple de serrage, min.	0.5 Nm	Couple de serrage, max.	0.6 Nm
Longueur de dénudage	6 mm		

RS 8IO 2W L H S

Weidmüller Interface GmbH & Co. KG  
Klingenbergstraße 26  
D-32758 Detmold  
Germany

Dessins

[www.weidmueller.com](http://www.weidmueller.com)



Le schéma correspond à la version avec LED.