

H0,75/19S ZH W

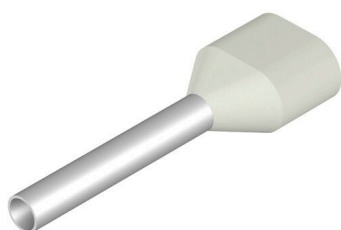
Weidmüller Interface GmbH & Co. KG

Klingenbergstraße 26

D-32758 Detmold

Germany

www.weidmueller.com



- Guide d'introduction en polypropylène
 - Tenue en température jusqu'à 105 °C
- Pour conducteurs de 0,5 – 10,0 mm² (AWG 20-7)
Matériau : E-Cu, étain zingué
Tolérances dimensionnelles selon DIN 46228, sect. 4

Informations générales de commande

Version	Embout, Embout double, 15 mm, 12 mm, blanc
Référence	9202820000
Type	H0,75/19S ZH W
GTIN (EAN)	40322485 15769
Qté.	500 Pièce
Emballage	en vrac

H0,75/19S ZH W

Weidmüller Interface GmbH & Co. KG
Klingenbergstraße 26
D-32758 Detmold
Germany

www.weidmueller.com

Caractéristiques techniques

Agréments

Agréments



ROHS	Conforme
UL File Number Search	Site Web UL
Certificat N° (UR)	E354986

Dimensions et poids

Poids net	0.15 g
-----------	--------

Conformité environnementale du produit

Statut de conformité RoHS	Conforme sans exemption
REACH SVHC	Pas de SVHC au-dessus de 0,1 % en poids

Classifications

ETIM 8.0	EC000005	ETIM 9.0	EC000005
ETIM 10.0	EC000005	ECLASS 14.0	27-40-02-01
ECLASS 15.0	27-40-02-01		

Caractéristiques techniques

Description de l'article	Embouts doubles, couleur blanche	Version	Embout double
--------------------------	----------------------------------	---------	---------------

Embouts

Diamètre de la surface des contacts (D1) 1.7 mm	Longueur de la surface des contacts (L2) 12 mm
Largeur de la collerette (B) 3 mm	Hauteur de la collerette (A) 5.5 mm
Épaisseur de la collerette plastique (S2) 0.3 mm	L1 en mm 19.00 mm
Section de raccordement du conducteur, AWG 18 AWG, max.	Épaisseur des douilles métalliques (S1) 0.15 mm
Longueur de dénudage 15 mm	Section de raccordement du conducteur 0.75 mm ²
Couleur Weidmueller	

Dessins

Dessin

