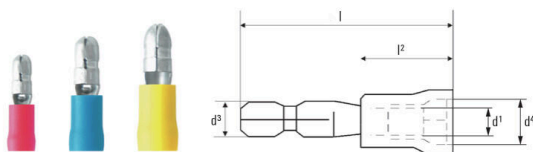


LID 1,5M4 R**Weidmüller Interface GmbH & Co. KG**

Klingenbergstraße 26

D-32758 Detmold

Germany

www.weidmueller.com

Cosses rondes isolées en PVC avec clip en cuivre

- versions courantes sur le marché
- non soudé
- avec guide d'introduction conique

Informations générales de commande

| | |
|---------------------|-------------------------------------------------|
| Version | Cosses,Cosse isolée,0.5 mm² - 1.5 mm²,Rouge |
| Référence | 9200670000 |
| Type | LID 1,5M4 R |
| GTIN (EAN) | 4032248410514 |
| Qté. | 100 Pièce |
| Statut de livraison | Cet article ne sera plus disponible à l'avenir. |
| Disponible jusqu'à | 2026-03-31T00:00:00+02:00 |

LID 1,5M4 R

Weidmüller Interface GmbH & Co. KG
 Klingenbergstraße 26
 D-32758 Detmold
 Germany

www.weidmueller.com

Technical data

Agréments

| | |
|------|----------|
| ROHS | Conforme |
|------|----------|

Dimensions et poids

| | | | |
|------------|---------|---------------------|-------------|
| Profondeur | 5.7 mm | Profondeur (pouces) | 0.2244 inch |
| Largeur | 20.8 mm | Largeur (pouces) | 0.8189 inch |
| Poids net | 0.7 g | | |

Conformité environnementale du produit

| | |
|---------------------------|-----------------------------------------|
| Statut de conformité RoHS | Conforme sans exemption |
| REACH SVHC | Pas de SVHC au-dessus de 0,1 % en poids |

Classifications

| | | | |
|-------------|-------------|-------------|-------------|
| ETIM 8.0 | EC001059 | ETIM 9.0 | EC001059 |
| ETIM 10.0 | EC001059 | ECLASS 14.0 | 27-40-02-12 |
| ECLASS 15.0 | 27-40-02-12 | | |

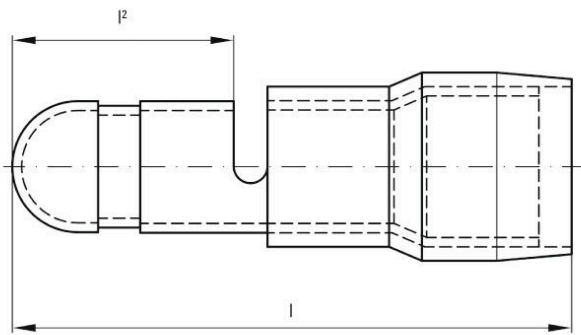
Caractéristiques techniques

| | |
|--------------------------|---------------------------------------------------------------|
| Description de l'article | Embout rond avec cosse en cuivre 0,5 - 1,5 mm ² |
|--------------------------|---------------------------------------------------------------|

Raccordements

| | |
|--------------------------------------------------------------------|--------------------------------------------------------------------|
| Section de raccordement du conducteur, 1,5 mm ² max. | Section de raccordement du conducteur, 0,5 mm ² min. |
| Isolation | présente |
| Dimension | ø 4 mm |
| Couleur d'identification | rouge |
| Diamètre de la collerette plastique (D) | 4 mm |
| | Dimension (connecteur rond) |
| | ø 4 mm |
| | Matériau/plastique |
| | PVC |
| | Longueur de la collerette plastique (b) |
| | 10 mm |
| | Diamètre extérieur |
| | 4 mm |

Drawings



LID 1,5M4 R**Weidmüller Interface GmbH & Co. KG**

Klingenbergstraße 26

D-32758 Detmold

Germany

www.weidmueller.com**Accessories****Crimping tools**

Outils à sertir pour connexions isolées, cosses, fiches, cosses de prolongation et de dérivation

- Le verrouillage forcé garantit la qualité du sertissage
- Possibilité de déverrouillage en cas de fausse manoeuvre
- Butée de positionnement précis des contacts
- Testé selon DIN EN 60352 partie 2

Informations générales de commande

| | | |
|------------|----------------------------|----------------------------------------------------------------------|
| Type | HTI 15 | Version |
| Référence | 9014400000 | Presse, Outil de préparation de cosses isolées, 0.5mm², 2.5mm², |
| GTIN (EAN) | 4008190159412 | Sertissage double |
| Qté. | 1 ST | |
| Type | CTI 6 | Version |
| Référence | 9006120000 | Presse, Pince à sertir les contacts, 0.5mm², 6mm², Sertissage ovale, |
| GTIN (EAN) | 4008190044527 | Sertissage double |
| Qté. | 1 ST | |
| Type | CTI 6 G | Version |
| Référence | 9202850000 | Presse, Outil de préparation de cosses isolées, 0.5mm², 6mm², |
| GTIN (EAN) | 4032248517855 | Sertissage ovale, Sertissage parallèle |
| Qté. | 1 ST | |