

**LIF 6M638 R****Weidmüller Interface GmbH & Co. KG**

Klingenbergstraße 26

D-32758 Detmold

Germany

[www.weidmueller.com](http://www.weidmueller.com)

Languettes isolées en PVC avec clip en cuivre

- versions courantes sur le marché
- non soudé
- avec guide d'introduction conique

**Informations générales de commande**

Version	Cosses,Cosse isolée,4 mm <sup>2</sup> - 6 mm <sup>2</sup> ,jaune
Référence	<a href="#">9200600000</a>
Type	LIF 6M638 R
GTIN (EAN)	4032248410446
Qté.	100 Pièce

## LIF 6M638 R

**Weidmüller Interface GmbH & Co. KG**  
 Klingenbergstraße 26  
 D-32758 Detmold  
 Germany

www.weidmueller.com

## Technical data

## Agréments

ROHS	Conforme
------	----------

## Dimensions et poids

Profondeur	8.2 mm	Profondeur (pouces)	0.3228 inch
Largeur	23.8 mm	Largeur (pouces)	0.937 inch
Poids net	1.6 g		

## Conformité environnementale du produit

Statut de conformité RoHS	Conforme sans exemption
REACH SVHC	Pas de SVHC au-dessus de 0,1 % en poids

## Classifications

ETIM 8.0	EC000516	ETIM 9.0	EC000516
ETIM 10.0	EC000516	ECLASS 14.0	27-44-03-92
ECLASS 15.0	27-44-03-92		

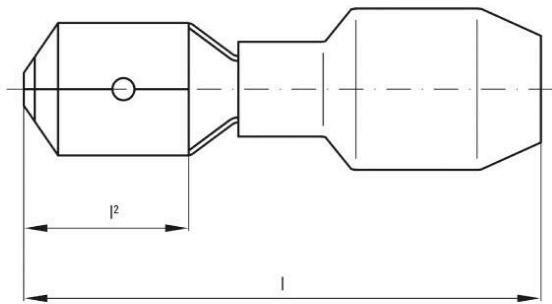
## Caractéristiques techniques

Description de l'article	Embout plat 4-6 mm <sup>2</sup>
--------------------------	---------------------------------

## Raccordements

Section de raccordement du conducteur, 6 mm <sup>2</sup> max.		Section de raccordement du conducteur, 4 mm <sup>2</sup> min.	
Isolation	présente, Partiellement isolé	Dimension (languette)	6,3 x 0,8 mm
Dimension	6,3 x 0,8 mm	Matériau/plastique	PVC
Largeur du connecteur enfichable (d2)	6.3 mm	Densité de connecteurs enfichables (d3)	0.8 mm
Longueur de la collerette plastique (b)	13 mm	Diamètre de la collerette plastique (D)	6.8 mm

**Drawings**



**LIF 6M638 R****Weidmüller Interface GmbH & Co. KG**

Klingenbergstraße 26

D-32758 Detmold

Germany

[www.weidmueller.com](http://www.weidmueller.com)**Accessories****Crimping tools**

Outils à sertir pour connexions isolées, cosses, fiches, cosses de prolongation et de dérivation

- Le verrouillage forcé garantit la qualité du sertissage
- Possibilité de déverrouillage en cas de fausse manoeuvre
- Butée de positionnement précis des contacts
- Testé selon DIN EN 60352 partie 2

**Informations générales de commande**

Type	CTI 6	Version
Référence	<a href="#">9006120000</a>	Presse, Pince à sertir les contacts, 0.5mm², 6mm², Sertissage ovale,
GTIN (EAN)	4008190044527	Sertissage double
Qté.	1 ST	
Type	CTI 6 G	Version
Référence	<a href="#">9202850000</a>	Presse, Outil de préparation de cosses isolées, 0.5mm², 6mm²,
GTIN (EAN)	4032248517855	Sertissage ovale, Sertissage parallèle
Qté.	1 ST	