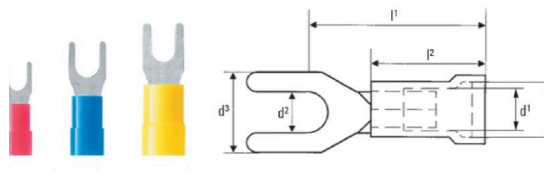


LIS 6M8 V**Weidmüller Interface GmbH & Co. KG**

Klingenbergstraße 26

D-32758 Detmold

Germany

www.weidmueller.com

Cosses à fourches isolées en PVC ou PC/PA

- Versions courantes sur le marché
- Non soudé
- avec guide d'introduction conique

Informations générales de commande

Version	Cosses, Cosse isolée, 4 mm ² - 6 mm ² , jaune
Référence	9200440000
Type	LIS 6M8 V
GTIN (EAN)	4032248410286
Qté.	50 Pièce

LIS 6M8 V

Weidmüller Interface GmbH & Co. KG

Klingenbergstraße 26

D-32758 Detmold

Germany

www.weidmueller.com

Caractéristiques techniques

Agréments

ROHS	Conforme
------	----------

Dimensions et poids

Profondeur	8 mm	Profondeur (pouces)	0.315 inch
Largeur	33.2 mm	Largeur (pouces)	1.3071 inch
Poids net	1.24 g		

Conformité environnementale du produit

Statut de conformité RoHS	Conforme sans exemption
REACH SVHC	Pas de SVHC au-dessus de 0,1 % en poids

Classifications

ETIM 8.0	EC001059	ETIM 9.0	EC001059
ETIM 10.0	EC001059	ECLASS 14.0	27-40-02-92
ECLASS 15.0	27-40-02-92		

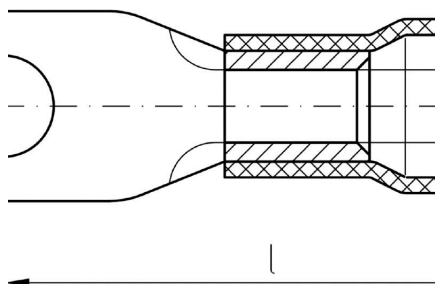
Caractéristiques techniques

Description de l'article	Cosse à fourche isolée 6,0 mm ² / M8
--------------------------	---

Raccordements

Section de raccordement du conducteur, 6 mm ² max.		Section de raccordement du conducteur, 4 mm ² min.	
Isolation	présente	Dimension (tige)	M 8
Dimension	M 8	Matériau/plastique	PVC
Couleur d'identification	jaune	Densité de raccordements (S1)	1 mm
Diamètre intérieur (d1)	8.4 mm	Longueur de la collerette plastique (b)	13.15 mm
Diamètre de la collerette plastique (D)	6.4 mm	Diamètre extérieur	14 mm

Dessins



LIS 6M8 V

Weidmüller Interface GmbH & Co. KG

Klingenbergstraße 26

D-32758 Detmold

Germany

www.weidmueller.com

Accessoires

Crimping tools



Outils à sertir pour connexions isolées, cosses, fiches, cosses de prolongation et de dérivation

- Le verrouillage forcé garantit la qualité du sertissage
- Possibilité de déverrouillage en cas de fausse manoeuvre
- Butée de positionnement précis des contacts
- Testé selon DIN EN 60352 partie 2

Informations générales de commande

Type	CTI 6	Version
Référence	9006120000	Presse, Pince à sertir les contacts, 0.5mm², 6mm², Sertissage ovale,
GTIN (EAN)	4008190044527	Sertissage double
Qté.	1 ST	
Type	CTI 6 G	Version
Référence	9202850000	Presse, Outil de préparation de cosses isolées, 0.5mm², 6mm²,
GTIN (EAN)	4032248517855	Sertissage ovale, Sertissage parallèle
Qté.	1 ST	