

## H0,75/14 ZH W

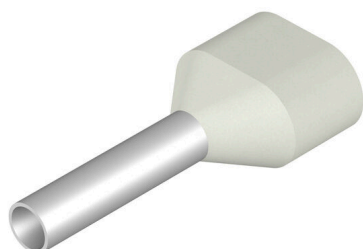
**Weidmüller Interface GmbH & Co. KG**

Klingenbergstraße 26

D-32758 Detmold

Germany

[www.weidmueller.com](http://www.weidmueller.com)



Pour les conducteurs suivants : 2 x 0,75 mm<sup>2</sup> (2 n° AWG 18)

- en vrac en sachet plastique
- code couleur Weidmüller
- code couleur DIN
- autre code couleur

### Informations générales de commande

|            |   |
|------------|---|
| Version    | Embout, Embout double, 11 mm, 8 mm, blanc |
| Référence  | <a href="#">9037230000</a>                |
| Type       | H0,75/14 ZH W                             |
| GTIN (EAN) | 4008 190853976                            |
| Qté.       | 500 Pièce                                 |
| Emballage  | en vrac                                   |

## H0,75/14 ZH W

**Weidmüller Interface GmbH & Co. KG**  
 Klingenbergstraße 26  
 D-32758 Detmold  
 Germany

www.weidmueller.com

## Caractéristiques techniques

### Agréments

Agréments



|                          |                             |
|--------------------------|-----------------------------|
| ROHS                     | Conforme                    |
| UL File Number Search    | <a href="#">Site Web UL</a> |
| N° de certificat (cULus) | E499744                     |

### Dimensions et poids

|           |        |
|-----------|--------|
| Poids net | 0.11 g |
|-----------|--------|

### Conformité environnementale du produit

|                           |   |
|---------------------------|---|
| Statut de conformité RoHS | Conforme sans exemption                 |
| REACH SVHC                | Pas de SVHC au-dessus de 0,1 % en poids |

### Classifications

|             |             |             |             |
|-------------|-------------|-------------|-------------|
| ETIM 8.0    | EC000005    | ETIM 9.0    | EC000005    |
| ETIM 10.0   | EC000005    | ECLASS 14.0 | 27-40-02-01 |
| ECLASS 15.0 | 27-40-02-01 |             |             |

### Caractéristiques techniques

|                          |                                  |         |               |
|--------------------------|----------------------------------|---------|---------------|
| Description de l'article | Embouts doubles, couleur blanche | Version | Embout double |
|--------------------------|----------------------------------|---------|---------------|

### Embouts

|  |              |  |                      |
|--|--------------|--|----------------------|
| Diamètre de la surface des contacts (D1)   | 1.7 mm       | Longueur de la surface des contacts (L2) | 8 mm                 |
| Largeur de la collerette (B)               | 3 mm         | Hauteur de la collerette (A)             | 5.5 mm               |
| Épaisseur de la collerette plastique (S2)  | 0.3 mm       | L1 en mm                                 | 14.00 mm             |
| Section de raccordement du conducteur, AWG | 18 AWG, max. | Épaisseur des douilles métalliques (S1)  | 0.15 mm              |
| Longueur de dénudage                       | 11 mm        | Section de raccordement du conducteur    | 0.75 mm <sup>2</sup> |
| Couleur                                    | Weidmueller  |  |                      |

Dessins

Dessin

