

## H0,75/14 ZH W

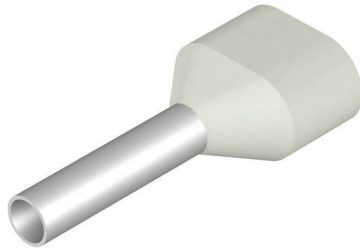
**Weidmüller Interface GmbH & Co. KG**

Klingenbergstraße 26

D-32758 Detmold

Germany

[www.weidmueller.com](http://www.weidmueller.com)



Pour les conducteurs suivants : 2 x 0,75 mm<sup>2</sup> (2 n° AWG 18)

- en vrac en sachet plastique
- code couleur Weidmüller
- code couleur DIN
- autre code couleur

### Informations générales de commande

Version	Embout, Embout double, 11 mm, 8 mm, blanc
Référence	<a href="#">9037230000</a>
Type	H0,75/14 ZH W
GTIN (EAN)	4008 190853976
Qté.	500 Pièce
Emballage	en vrac

## H0,75/14 ZH W

Weidmüller Interface GmbH & Co. KG  
Klingenbergstraße 26  
D-32758 Detmold  
Germany

www.weidmueller.com

## Caractéristiques techniques

## Agréments

Agréments



ROHS Conforme

UL File Number Search [Site Web UL](#)

N° de certificat (cULus) E499744

## Dimensions et poids

Poids net 0.11 g

## Conformité environnementale du produit

Statut de conformité RoHS Conforme sans exemption

REACH SVHC Pas de SVHC au-dessus de 0,1 % en poids

## Classifications

ETIM 8.0	EC000005	ETIM 9.0	EC000005
ETIM 10.0	EC000005	ECLASS 14.0	27-40-02-01
ECLASS 15.0	27-40-02-01		

## Caractéristiques techniques

Description de l'article	Embouts doubles, couleur blanche	Version	Embout double
--------------------------	----------------------------------	---------	---------------

## Embouts

Diamètre de la surface des contacts (D1)	1.7 mm	Longueur de la surface des contacts (L2)	8 mm
Largeur de la collerette (B)	3 mm	Hauteur de la collerette (A)	5.5 mm
Épaisseur de la collerette plastique (S2)	0.3 mm	L1 en mm	14.00 mm
Section de raccordement du conducteur, AWG 18 AWG, max.		Épaisseur des douilles métalliques (S1)	0.15 mm
Longueur de dénudage	11 mm	Section de raccordement du conducteur	0.75 mm <sup>2</sup>
Couleur	Weidmueller		

Dessins

Dessin

