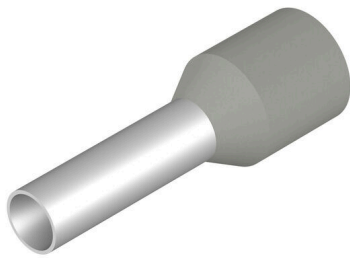


## H2,5/16 TS GR

**Weidmüller Interface GmbH & Co. KG**  
Klingenbergstraße 26  
D-32758 Detmold  
Germany

www.weidmueller.com

### Similaire à l'illustration



- Guide d'introduction en polypropylène
  - Tenue en température jusqu'à 105 °C
- Pour conducteurs de 0,5 – 10,0 mm<sup>2</sup> (AWG 20-7)  
Matériau : E-Cu, étain zingué  
Tolérances dimensionnelles selon DIN 46228, sect. 4

### Informations générales de commande

Version	Embout, Norme, 12 mm, 10 mm, gris
Référence	<a href="#">9036210000</a>
Type	H2,5/16 TS GR
GTIN (EAN)	4032248068005
Qté.	500 Pièce
Emballage	en vrac

## H2,5/16 TS GR

Weidmüller Interface GmbH & Co. KG  
Klingenbergstraße 26  
D-32758 Detmold  
Germany

www.weidmueller.com

## Caractéristiques techniques

## Agréments

Agréments



ROHS	Conforme
UL File Number Search	<a href="#">Site Web UL</a>
Certificat N° (UR)	E354986

## Dimensions et poids

Poids net	0.14 g
-----------	--------

## Conformité environnementale du produit

Statut de conformité RoHS	Conforme sans exemption
REACH SVHC	Pas de SVHC au-dessus de 0,1 % en poids

## Classifications

ETIM 8.0	EC000005	ETIM 9.0	EC000005
ETIM 10.0	EC000005	ECLASS 14.0	27-40-02-01
ECLASS 15.0	27-40-02-01		

## Caractéristiques techniques

Description de l'article	Embouts isolés, taille spéciale, couleur grise	Version	Norme
--------------------------	--	---------	-------

## Embouts

Diamètre de la surface des contacts (D1)	2.2 mm	Longueur de la surface des contacts (L2)	10 mm
Diamètre de la collerette (D2)	4.4 mm	Épaisseur de la collerette plastique (S2)	0.25 mm
L1 en mm	16.00 mm	Section de raccordement du conducteur, AWG 14	AWG, max.
Épaisseur des douilles métalliques (S1)	0.15 mm	Désignation militaire	T 20A 023 A
Longueur de dénudage	12 mm	Section de raccordement du conducteur	2.5 mm <sup>2</sup>

Dessins

Dessin

