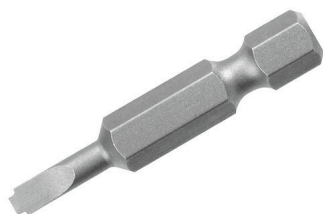


**BIT E6.3 Z 0.8X4.0X39****Weidmüller Interface GmbH & Co. KG**

Klingenbergstraße 26

D-32758 Detmold

Germany

[www.weidmueller.com](http://www.weidmueller.com)

Emmanchement hexagonal 1/4" selon DIN 3126, forme E6,3 pour raccordement direct sur machine Embouts plats DIN 5264, emmanchement 1/4" E6,3 DIN 3126

**Informations générales de commande**

Version	Accessoires, Insert de tournevis
Référence	<a href="#">9025590000</a>
Type	BIT E6.3 Z 0.8X4.0X39
GTIN (EAN)	4008190151935
Qté.	10 Pièce

**BIT E6.3 Z 0.8X4.0X39**

**Weidmüller Interface GmbH & Co. KG**  
 Klingenbergstraße 26  
 D-32758 Detmold  
 Germany

www.weidmueller.com

**Technical data****Agréments**

ROHS	Conforme
------	----------

**Dimensions et poids**

Largeur	39 mm	Largeur (pouces)	1.5354 inch
Poids net	3.7 g		

**Conformité environnementale du produit**

Statut de conformité RoHS	Conforme sans exemption
REACH SVHC	Pas de SVHC au-dessus de 0,1 % en poids

**Classifications**

ETIM 8.0	EC003864	ETIM 9.0	EC003864
ETIM 10.0	EC003864	ECLASS 14.0	21-04-42-04
ECLASS 15.0	21-04-42-04		

**Caractéristiques techniques**

Description de l'article	Embout avec lame à ergot
--------------------------	--------------------------

**Outils à couper**

Largeur de la lame (B)	4 mm	Epaisseur de la lame (A)	0.8 mm
Forme	E 6,3 DIN 3126, avec pointe, Fendue	longueur de la lame	39 mm

**Tournevis électrique**

Poids	5.52 g
-------	--------