

H25,0/36T SW

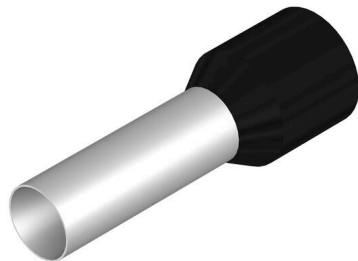
Weidmüller Interface GmbH & Co. KG

Klingenbergstraße 26

D-32758 Detmold

Germany

www.weidmueller.com



- en vrac en sachet plastique
- code couleur Weidmüller
- code couleur DIN
- autre code couleur

Informations générales de commande

| | |
|------------|-----------------------------------|
| Version | Embout, Norme, 24 mm, 22 mm, noir |
| Référence | 9021200000 |
| Type | H25,0/36T SW |
| GTIN (EAN) | 4008 190055400 |
| Qté. | 50 Pièce |
| Emballage | en vrac |

H25,0/36T SW

Weidmüller Interface GmbH & Co. KG
 Klingenbergstraße 26
 D-32758 Detmold
 Germany

www.weidmueller.com

Caractéristiques techniques

Agréments

Agréments



ROHS Conforme

UL File Number Search [Site Web UL](#)

N° de certificat (cULus) E499744

Dimensions et poids

Poids net 1.44 g

Conformité environnementale du produit

Statut de conformité RoHS Conforme sans exemption

REACH SVHC Pas de SVHC au-dessus de 0,1 % en poids

Classifications

| | | | |
|-------------|-------------|-------------|-------------|
| ETIM 8.0 | EC000005 | ETIM 9.0 | EC000005 |
| ETIM 10.0 | EC000005 | ECLASS 14.0 | 27-40-02-01 |
| ECLASS 15.0 | 27-40-02-01 | | |

Caractéristiques techniques

| Description de l'article | Embouts isolés, couleur noire | Version | Norme |
|--------------------------|-------------------------------|---------|-------|
|--------------------------|-------------------------------|---------|-------|

Embouts

| | | | |
|--|--------------------|--|---------------|
| Diamètre de la surface des contacts (D1) | 7.3 mm | Longueur de la surface des contacts (L2) | 22 mm |
| Diamètre de la collerette (D2) | 11.2 mm | Épaisseur de la collerette plastique (S2) | 0.4 mm |
| L1 en mm | 36.00 mm | Section de raccordement du conducteur, AWG 3 | AWG, max. |
| Épaisseur des douilles métalliques (S1) | 0.2 mm | Longueur de dénudage | 24 mm |
| Section de raccordement du conducteur | 25 mm ² | Couleur | Telemecanique |

Dessins

Dessin

