

## H25,0/30T SW

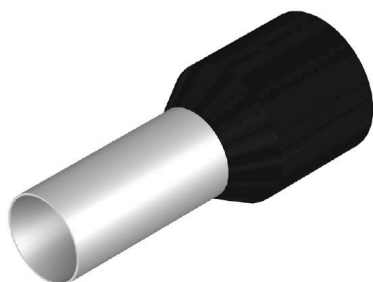
**Weidmüller Interface GmbH & Co. KG**

Klingenbergstraße 26

D-32758 Detmold

Germany

[www.weidmueller.com](http://www.weidmueller.com)



- en vrac en sachet plastique
- code couleur Weidmüller
- code couleur DIN
- autre code couleur

### Informations générales de commande

Version	Embout, Norme, 18 mm, 16 mm, noir
Référence	<a href="#">9021190000</a>
Type	H25,0/30T SW
GTIN (EAN)	4008190115166
Qté.	50 Pièce
Emballage	en vrac

## H25,0/30T SW

Weidmüller Interface GmbH &amp; Co. KG

Klingenbergstraße 26

D-32758 Detmold

Germany

www.weidmueller.com

## Caractéristiques techniques

## Agréments

Agréments



ROHS Conforme

UL File Number Search [Site Web UL](#)

N° de certificat (cULus) E499744

## Dimensions et poids

Poids net 1.16 g

## Conformité environnementale du produit

Statut de conformité RoHS Conforme sans exemption

REACH SVHC Pas de SVHC au-dessus de 0,1 % en poids

## Classifications

ETIM 8.0	EC000005	ETIM 9.0	EC000005
ETIM 10.0	EC000005	ECLASS 14.0	27-40-02-01
ECLASS 15.0	27-40-02-01		

## Caractéristiques techniques

Description de l'article	Embouts isolés, couleur noire	Version	Norme
--------------------------	-------------------------------	---------	-------

## Embouts

Diamètre de la surface des contacts (D1) 7.3 mm	Longueur de la surface des contacts (L2) 16 mm
Diamètre de la collerette (D2) 11.2 mm	Epaisseur de la collerette plastique (S2) 0.4 mm
L1 en mm 30.00 mm	Section de raccordement du conducteur, AWG 3 AWG, max.
Epaisseur des douilles métalliques (S1) 0.2 mm	Longueur de dénudage 18 mm
Section de raccordement du conducteur 25 mm²	Couleur Telemecanique

## Dessins

### Dessin

