

## H16,0/28T W

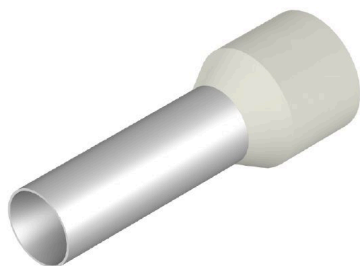
**Weidmüller Interface GmbH & Co. KG**

Klingenbergstraße 26

D-32758 Detmold

Germany

[www.weidmueller.com](http://www.weidmueller.com)



- en vrac en sachet plastique
- code couleur Weidmüller
- code couleur DIN
- autre code couleur

### Informations générales de commande

| Version    | Embout, Norme, 21 mm, 18 mm, blanc |
|------------|------------------------------------|
| Référence  | <a href="#">9021180000</a>         |
| Type       | H16,0/28T W                        |
| GTIN (EAN) | 4008190151980                      |
| Qté.       | 100 Pièce                          |
| Emballage  | en vrac                            |

## H16,0/28T W

Weidmüller Interface GmbH &amp; Co. KG

Klingenbergstraße 26

D-32758 Detmold

Germany

www.weidmueller.com

## Caractéristiques techniques

## Agréments

Agréments



ROHS Conforme

UL File Number Search [Site Web UL](#)

N° de certificat (cULus) E499744

## Dimensions et poids

Poids net 0.88 g

## Conformité environnementale du produit

Statut de conformité RoHS Conforme sans exemption

REACH SVHC Pas de SVHC au-dessus de 0,1 % en poids

## Classifications

|             |             |             |             |
|-------------|-------------|-------------|-------------|
| ETIM 8.0    | EC000005    | ETIM 9.0    | EC000005    |
| ETIM 10.0   | EC000005    | ECLASS 14.0 | 27-40-02-01 |
| ECLASS 15.0 | 27-40-02-01 |             |             |

## Caractéristiques techniques

| Description de l'article | Embouts isolés, couleur blanche | Version | Norme |
|--------------------------|---------------------------------|---------|-------|
|--------------------------|---------------------------------|---------|-------|

## Embouts

|                                                          |                                                        |
|----------------------------------------------------------|--------------------------------------------------------|
| Diamètre de la surface des contacts (D1) 5.8 mm          | Longueur de la surface des contacts (L2) 18 mm         |
| Diamètre de la collerette (D2) 8.8 mm                    | Epaisseur de la collerette plastique (S2) 0.4 mm       |
| L1 en mm 28.00 mm                                        | Section de raccordement du conducteur, AWG 6 AWG, max. |
| Epaisseur des douilles métalliques (S1) 0.2 mm           | Longueur de dénudage 21 mm                             |
| Section de raccordement du conducteur 16 mm <sup>2</sup> | Couleur Telemecanique                                  |

## Dessins

### Dessin

