

H16,0/22T W

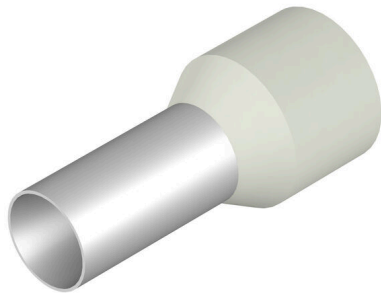
Weidmüller Interface GmbH & Co. KG

Klingenbergstraße 26

D-32758 Detmold

Germany

www.weidmueller.com



- en vrac en sachet plastique
- code couleur Weidmüller
- code couleur DIN
- autre code couleur

Informations générales de commande

Version	Embout, Norme, 15 mm, 12 mm, blanc
Référence	9021170000
Type	H16,0/22T W
GTIN (EAN)	4008190151478
Qté.	100 Pièce
Emballage	en vrac

H16,0/22T W

Weidmüller Interface GmbH & Co. KG
 Klingenbergstraße 26
 D-32758 Detmold
 Germany

www.weidmueller.com

Caractéristiques techniques

Agréments

Agréments



ROHS Conforme

UL File Number Search [Site Web UL](#)

N° de certificat (cULus) E499744

Dimensions et poids

Poids net 0.62 g

Conformité environnementale du produit

Statut de conformité RoHS Conforme sans exemption

REACH SVHC Pas de SVHC au-dessus de 0,1 % en poids

Classifications

ETIM 8.0	EC000005	ETIM 9.0	EC000005
ETIM 10.0	EC000005	ECLASS 14.0	27-40-02-01
ECLASS 15.0	27-40-02-01		

Caractéristiques techniques

Description de l'article	Embouts isolés, couleur blanche	Version	Norme
--------------------------	---------------------------------	---------	-------

Embouts

Diamètre de la surface des contacts (D1)	5.8 mm	Longueur de la surface des contacts (L2)	12 mm
Diamètre de la collerette (D2)	8.8 mm	Épaisseur de la collerette plastique (S2)	0.4 mm
L1 en mm	22.00 mm	Section de raccordement du conducteur, AWG	6 AWG, max.
Épaisseur des douilles métalliques (S1)	0.2 mm	Longueur de dénudage	15 mm
Section de raccordement du conducteur	16 mm ²	Couleur	Telemecanique

Dessins

Dessin

