

## H16,0/22T W

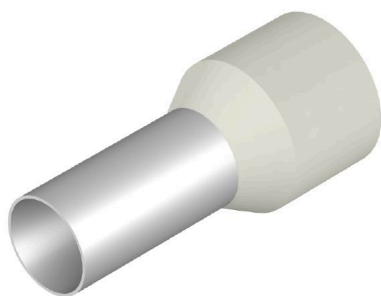
**Weidmüller Interface GmbH & Co. KG**

Klingenbergstraße 26

D-32758 Detmold

Germany

[www.weidmueller.com](http://www.weidmueller.com)



- en vrac en sachet plastique
- code couleur Weidmüller
- code couleur DIN
- autre code couleur

### Informations générales de commande

Version	Embout, Norme, 15 mm, 12 mm, blanc
Référence	<a href="#">9021170000</a>
Type	H16,0/22T W
GTIN (EAN)	4008190151478
Qté.	100 Pièce
Emballage	en vrac

## H16,0/22T W

Weidmüller Interface GmbH &amp; Co. KG

Klingenbergstraße 26

D-32758 Detmold

Germany

www.weidmueller.com

## Caractéristiques techniques

## Agréments

Agréments



ROHS Conforme

UL File Number Search [Site Web UL](#)

N° de certificat (cULus) E499744

## Dimensions et poids

Poids net 0.62 g

## Conformité environnementale du produit

Statut de conformité RoHS Conforme sans exemption

REACH SVHC Pas de SVHC au-dessus de 0,1 % en poids

## Classifications

ETIM 8.0	EC000005	ETIM 9.0	EC000005
ETIM 10.0	EC000005	ECLASS 14.0	27-40-02-01
ECLASS 15.0	27-40-02-01		

## Caractéristiques techniques

Description de l'article	Embouts isolés, couleur blanche	Version	Norme
--------------------------	---------------------------------	---------	-------

## Embouts

Diamètre de la surface des contacts (D1) 5.8 mm	Longueur de la surface des contacts (L2) 12 mm
Diamètre de la collerette (D2) 8.8 mm	Epaisseur de la collerette plastique (S2) 0.4 mm
L1 en mm 22.00 mm	Section de raccordement du conducteur, AWG 6 AWG, max.
Epaisseur des douilles métalliques (S1) 0.2 mm	Longueur de dénudage 15 mm
Section de raccordement du conducteur 16 mm <sup>2</sup>	Couleur Telemecanique

## Dessins

### Dessin

