

## H1,5/18D SW

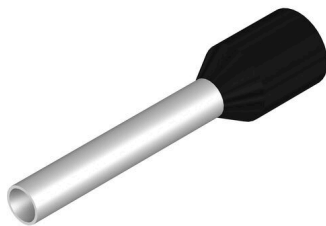
**Weidmüller Interface GmbH & Co. KG**

Klingenbergstraße 26

D-32758 Detmold

Germany

[www.weidmueller.com](http://www.weidmueller.com)



- en vrac en sachet plastique
- code couleur Weidmüller
- code couleur DIN

### Informations générales de commande

|            |                                   |
|------------|-----------------------------------|
| Version    | Embout, Norme, 15 mm, 12 mm, noir |
| Référence  | <a href="#">9019140000</a>        |
| Type       | H1,5/18D SW                       |
| GTIN (EAN) | 4008190046026                     |
| Qté.       | 500 Pièce                         |
| Emballage  | en vrac                           |

## H1,5/18D SW

Weidmüller Interface GmbH & Co. KG  
Klingenbergstraße 26  
D-32758 Detmold  
Germany

www.weidmueller.com

## Caractéristiques techniques

## Agréments

Agréments



ROHS Conforme

UL File Number Search [Site Web UL](#)

N° de certificat (cULus) E499744

## Dimensions et poids

Poids net 0.13 g

## Conformité environnementale du produit

Statut de conformité RoHS Conforme sans exemption

REACH SVHC Pas de SVHC au-dessus de 0,1 % en poids

## Classifications

|             |             |             |             |
|-------------|-------------|-------------|-------------|
| ETIM 8.0    | EC000005    | ETIM 9.0    | EC000005    |
| ETIM 10.0   | EC000005    | ECLASS 14.0 | 27-40-02-01 |
| ECLASS 15.0 | 27-40-02-01 |             |             |

## Caractéristiques techniques

| Description de l'article | Embouts isolés, couleur noire | Version | Norme |
|--------------------------|-------------------------------|---------|-------|
|--------------------------|-------------------------------|---------|-------|

## Embouts

|   |   |
|---|---|
| Diamètre de la surface des contacts (D1) 1.7 mm | Longueur de la surface des contacts (L2) 12 mm            |
| Diamètre de la collerette (D2) 3.5 mm           | Épaisseur de la collerette plastique (S2) 0.25 mm         |
| L1 en mm 18.00 mm                               | Section de raccordement du conducteur, AWG 16 AWG, max.   |
| Épaisseur des douilles métalliques (S1) 0.15 mm | Désignation militaire T 20A 014 A                         |
| Longueur de dénudage 15 mm                      | Section de raccordement du conducteur 1.5 mm <sup>2</sup> |
| Couleur DIN                                     |   |

Dessins

Dessin

