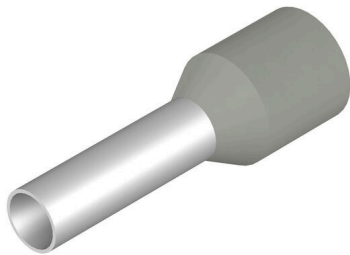


H2,5/14T GR BD

Weidmüller Interface GmbH & Co. KG
Klingenbergstraße 26
D-32758 Detmold
Germany

www.weidmueller.com



- Bandes d'embouts liés (50 pcs.)
- code couleur DIN
- autre code couleur

Informations générales de commande

| | |
|------------|----------------------------------|
| Version | Embout, Norme, 10 mm, 8 mm, gris |
| Référence | 9004370000 |
| Type | H2,5/14T GR BD |
| GTIN (EAN) | 4008 190052508 |
| Qté. | 500 Pièce |
| Emballage | En bande |

H2,5/14T GR BD

Weidmüller Interface GmbH & Co. KG
 Klingenbergstraße 26
 D-32758 Detmold
 Germany

www.weidmueller.com

Caractéristiques techniques

Agréments

Agréments



ROHS Conforme

UL File Number Search [Site Web UL](#)

N° de certificat (cULus) E499744

Dimensions et poids

Poids net 0.13 g

Conformité environnementale du produit

Statut de conformité RoHS Conforme sans exemption

REACH SVHC Pas de SVHC au-dessus de 0,1 % en poids

Classifications

| | | | |
|-------------|-------------|-------------|-------------|
| ETIM 8.0 | EC000005 | ETIM 9.0 | EC000005 |
| ETIM 10.0 | EC000005 | ECLASS 14.0 | 27-40-02-01 |
| ECLASS 15.0 | 27-40-02-01 | | |

Caractéristiques techniques

| Description de l'article | Embouts reliés en bande, couleur grise | Version | Norme |
|--------------------------|--|---------|-------|
|--------------------------|--|---------|-------|

Embouts

| | | | |
|--|---------------------|---|---------------|
| Diamètre de la surface des contacts (D1) | 2.2 mm | Longueur de la surface des contacts (L2) | 8 mm |
| Diamètre de la collerette (D2) | 4.2 mm | Épaisseur de la collerette plastique (S2) | 0.25 mm |
| L1 en mm | 14.00 mm | Section de raccordement du conducteur, AWG 14 AWG, max. | |
| Épaisseur des douilles métalliques (S1) | 0.15 mm | Longueur de dénudage | 10 mm |
| Section de raccordement du conducteur | 2.5 mm ² | Couleur | Telemecanique |

Dessins

Dessin

