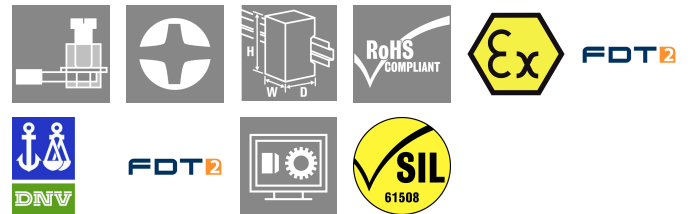


ACT20X-HUI-SAO-S

Weidmüller Interface GmbH & Co. KG
 Klingenbergstraße 26
 D-32758 Detmold
 Germany

www.weidmueller.com

**Illustration du produit,
 Similaire à l'illustration**



câbles de dérivation. Le module Line In

Informations générales de commande

Version	EX signal isolating converter, Ex-output: U, I, R, S, Safe-output: 4-20mA/ relay, 1-channel
Référence	8965490000
Type	ACT20X-HUI-SAO-S
GTIN (EAN)	4032248785100
Qté.	1 Pièce

ACT20X-HUI-SAO-S

Weidmüller Interface GmbH & Co. KG

Klingenbergstraße 26

D-32758 Detmold

Germany

www.weidmueller.com

Caractéristiques techniques

Agréments

Agréments CE; CULUS; DETNORVER; FMEX; FUSAFETY; IECEXKEM; KEMAATEX

Agréments DNVGL;

Agréments



ROHS Conforme

UL File Number Search [Site Web UL](#)

N° de certificat (cULus) E337701

Dimensions et poids

Profondeur	113.6 mm	Profondeur (pouces)	4.4724 inch
Hauteur	119.2 mm	Hauteur (pouces)	4.6929 inch
Largeur	22.5 mm	Largeur (pouces)	0.8858 inch
Poids net	202 g		

Températures

Température de stockage	-20 °C...85 °C	Température de fonctionnement	-20 °C...60 °C
Humidité	0...95 % (sans condensation)		

Probabilité d'échec

SIL PAPER	SIL certificate - PDF/ Cert_Weidmueller_070902_P0002_C005_V2R1.pdf (application/pdf)	SIL selon IEC 61508	2
MTBF	74 a		

Conformité environnementale du produit

Statut de conformité RoHS	Conforme avec exemption
Exemption RoHS (le cas échéant/ connue)	7a, 7cl
REACH SVHC	Lead 7439-92-1
SCIP	2f6dd957-421a-46db-a0c2-cf1609156924

Classifications

ETIM 8.0	EC002653	ETIM 9.0	EC002653
ETIM 10.0	EC002653	ECLASS 14.0	27-21-01-20
ECLASS 15.0	27-21-01-20		

Assembling

Type de montage	Rail de support à encliquetage	Barrette de liaison équipée	TS 35
Position de montage	horizontal ou vertical		

ACT20X-HUI-SAO-S

Weidmüller Interface GmbH & Co. KG

Klingenbergstraße 26

D-32758 Detmold

Germany

www.weidmueller.com

Caractéristiques techniques

Entrée EX

Capteur	2 / 3 / 4 fils, RTD : PT10, PT20, PT50, PT100, PT250, PT300, PT400, PT500, PT1000, Ni50, Ni100, Ni120, Ni1000, Thermocouples : B, E, J, K, N, R, S, T ; selon IEC 60584-1 et L, U selon DIN43710, Potentiomètre, Résistance : 0 - 12 kΩ	Résistance d'entrée	configurable, 0... 10 kΩ
Type	circuit de courant à sécurité intrinsèque, actif (comme source de courant) ou passif (comme consommateur de courant)	Résistance des conducteurs dans le circuit de mesure	≤ 50 Ω
Potentiomètre	10 Ω... 10 kΩ	Alimentation capteur	21,4... 16,5 V DC / 0...20 mA
Tension d'entrée	configurable, 0... 1 V DC, 0,2... 1 V DC, 1... 5 V DC, 0...(5)10 V, 2... 10 V DC	Plage d'entrée de température	configurable, PT100: -200...+850 °C, PT200: -200...+850 °C, PT1000: -200...+850 °C, NI100: -60°C...+250 °C, Ni120: -80 °C...+320 °C, NI1000: -60°C...+250 °C, B: +100...+1820 °C, E: (-100...+1000 °C), J: (-100...+1200 °C), K: (-180...+1372 °C), L: (-200...+900 °C), N: (-180...+1300 °C), R: (-50...+1760 °C), S: (-50...+1760 °C), T: (-200...+400 °C), U: (-200...+600 °C), W3: (0...+2300 °C), W5: (0...+2300 °C), LR: (-200...+800 °C)
Courant d'entrée	0...20 mA, 4...20 mA	Résistance d'entrée entrée tension	> 10 MΩ à 600 mV, 2 MΩ @ 28 V
Résistance d'entrée entrée courant	20 Ω + PTC 50 Ω		

Sortie (analogique)

Sortie du signal	direct ou inversé	Type (sortie analogique)	'actif', 'la commande connectée doit être passive'
Comportement de la sortie en cas de panne	23 mA	Comportement de la sortie lors de la mise à niveau après panne	3.5 mA
Nombre de sorties analogiques	1	Courant résistance de charge	<600 Ω
Courant de sortie	4...20 mA, alimentado por corriente de bucle, 0/4...20 mA, 0(4)...20 mA		

Sortie (statut)

Hystérésis	0,1 mA (seuil de commutation)	Type	Relais d'état, 1 NC (sans tension)
Fonction alarme	Erreur de l'appareil, Pas de tension d'alimentation	Nombre de sorties d'alarme	1
Tension nominale de commutation	≤ 125 V AC / 110 V DC (plage sûre)	Courant permanent	≤ 0,5 A AC / 0,3 A DC (zone sûre), ≤ 0,5 A AC / 1 A DC (zone 2)

ACT20X-HUI-SAO-S

Weidmüller Interface GmbH & Co. KG

Klingenbergstraße 26

D-32758 Detmold

Germany

www.weidmueller.com

Caractéristiques techniques

	≤ 32 V AC / 32 V DC (zone 2)		
Puissance nominale	≤ 62,5 VA / 32 W (plage sûre)		
	≤ 16 VA / 32 W (zone 2)		

Sortie d'alarme

Hystérésis	0,1 mA (seuil de commutation)	Type	Relais d'état, 1 NC (sans tension)
Nombre de sorties d'alarme	1	Tension nominale de commutation	≤ 125 V AC / 110 V DC (plage sûre) ≤ 32 V AC / 32 V DC (zone 2)
Courant permanent	≤ 0,5 A AC / 0,3 A DC (zone sûre), ≤ 0,5 A AC / 1 A DC (zone 2)	Puissance nominale	≤ 62,5 VA / 32 W (plage sûre) ≤ 16 VA / 32 W (zone 2)

Caractéristiques générales

Type de raccordement	Raccordement vissé	Humidité	0...95 % (sans condensation)
Degré de protection	IP20	Tension d'alimentation	19,2...31,2 V DC
Configuration	Avec logiciel FDT/DTM, Nécessite un adaptateur de configuration 8978580000 CBX200 USB	Altitude de service	≤ 2000 m

Coordination de l'isolation

Normes CEM	EN 61326-1	Normes	EN 61010-1
Degré de pollution	2	Tension d'isolation	2,6 kV (entrée / sortie)
Tension nominale (texte)	300 V		

Données pour applications Ex (ATEX)

ATEX - repérage gaz	II (1) G [Ex ia Ga] IIC/IIB/IIA	ATEX - repérage poussière	II (1) D [Ex ia Da] IIIC, I (M1) [Ex ia Ma] I
IECEx - repérage gaz	Ex ec nC IIC T4 Gc, [Ex ia Ga] IIC/IIB/IIA	Lieu d'installation	Appareil installé en zone sûre, zone 2

Caractéristiques de raccordement

Type de raccordement	Raccordement vissé	Couple de serrage, min.	0.4 Nm
Couple de serrage, max.	0.6 Nm	Sections de raccordement, raccordement nominal	2.5 mm ²
Plage de serrage, min.	0.25 mm ²	Plage de serrage, max.	2.5 mm ²
Section de raccordement du conducteur, AWG 26 AWG, min.		Section de raccordement du conducteur, AWG 12 AWG, max.	

Garantie

Période	3 ans
---------	-------

Description d'article

Description du produit	L'appareil ACT20X-HUI-SAO-S transmet les signaux analogiques provenant des zones à risque d'explosion vers des zones non ou moins dangereuse, en toute sécurité de séparation galvanique. A cet effet, les circuits d'entrée sont exécutés en sécurité intrinsèque. Caractéristiques
------------------------	--

Caractéristiques techniques

- Configuration et diagnostic avec le logiciel FDT/DTM « WI-Manager ».
- L'appareil peut s'utiliser dans les zones sécurisées (non explosibles) ou en zone 2 / division 2. Il est possible de connecter des câbles de signal des zones 0, 1, 2, 20, 21 et 22, ainsi que de catégorie I/II/III, division 1, groupe A-G.
- Les entrées actives ou passives de signal RTD, TC, potentiomètre, V et mA sont à séparation galvanique totale.
- L'appareil reconnaît automatiquement si un signal de courant raccordé est actif ou passif.
- En compensation de soudure froide de l'entrée signal TC peut servir soit la compensation de soudure froide interne, soit, pour une précision encore plus grande, une borne externe de compensation de soudure froide.
- Télédagnostic : Signalement des erreurs (par ex. rupture de câble) par relais d'état.
- Affichage des états de fonctionnement et des erreurs par LED en face avant.
- Séparation galvanique 3 voies entre entrée, sortie et alimentation.

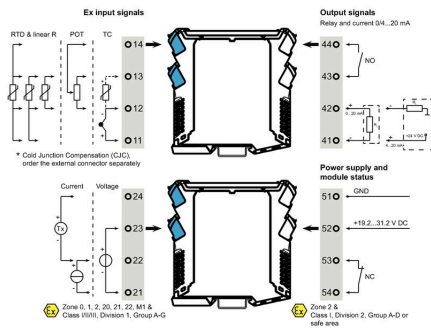
ACT20X-HUI-SAO-S

Weidmüller Interface GmbH & Co. KG
 Klingenbergstraße 26
 D-32758 Detmold
 Germany

Dessins

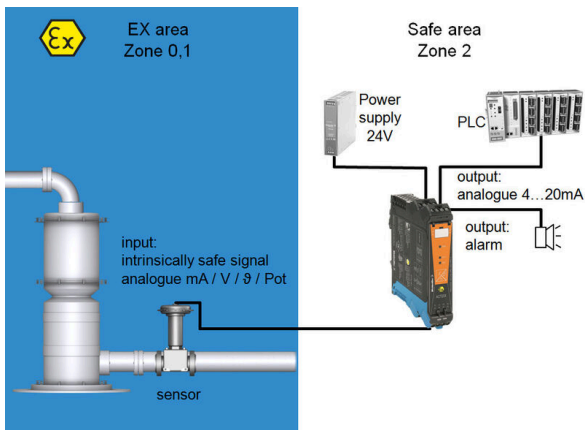
www.weidmueller.com

Connection diagram

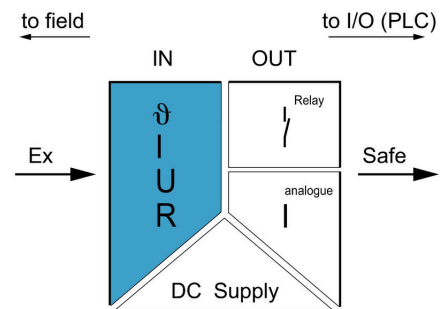


Limit value setting options

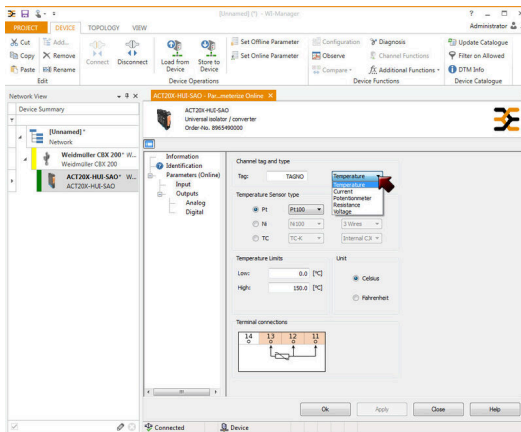
Application



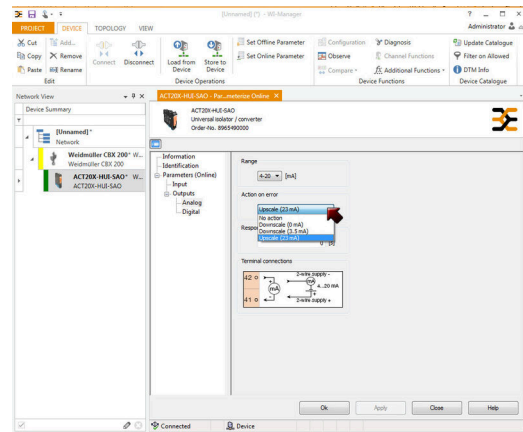
Block diagram



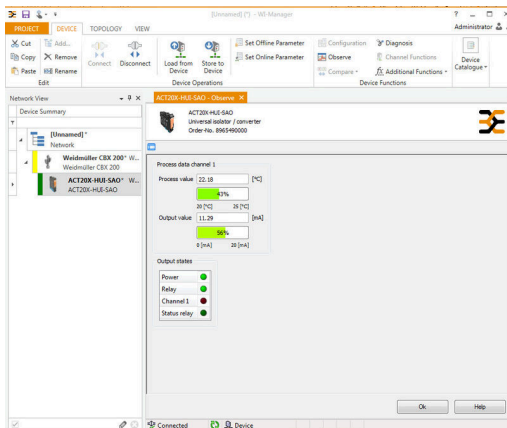
Dessins



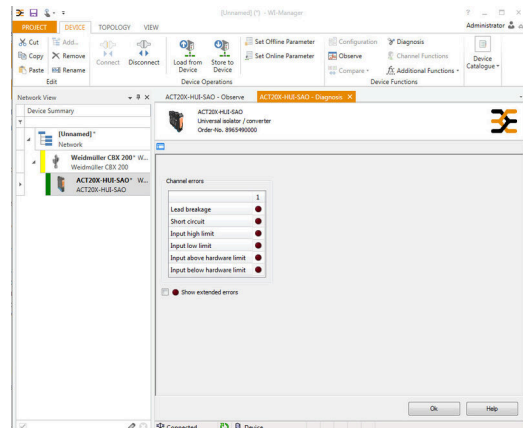
screenshot of input configuration with FDT2 / DTM software



screenshot of output configuration with FDT2 / DTM software



screenshot of "observe" with FDT2 / DTM software



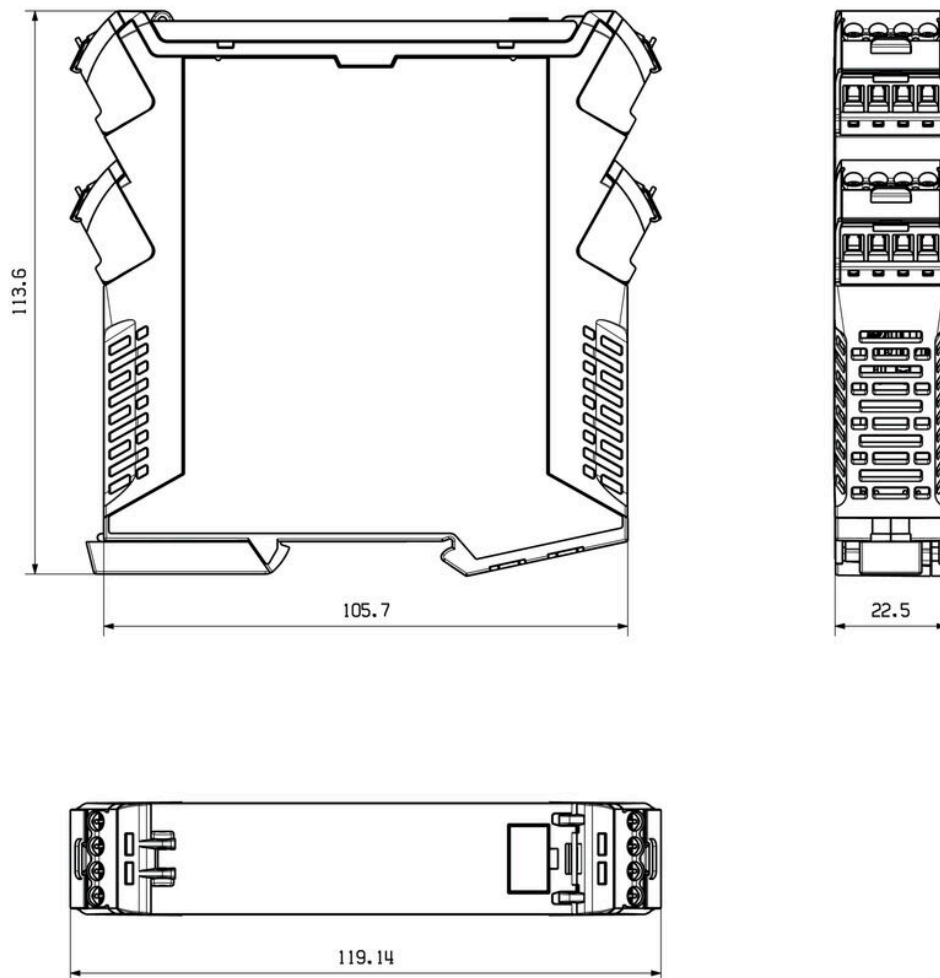
screenshot of "diagnose" with FDT2 / DTM software

ACT20X-HUI-SAO-S

Weidmüller Interface GmbH & Co. KG
Klingenbergstraße 26
D-32758 Detmold
Germany

Dessins

www.weidmueller.com



Dimensioned drawing



Removable terminals with coding

ACT20X-HUI-SAO-S

Weidmüller Interface GmbH & Co. KG
 Klingenbergstraße 26
 D-32758 Detmold
 Germany

Accessoires

www.weidmueller.com

Adaptateur de programmation



Informations générales de commande

Type	CBX200 USB	Version	
Référence	8978580000		
GTIN (EAN)	4032248813759		
Qté.	1 ST		

Bornes de compensation de soudure froide



Informations générales de commande

Type	ACT20X-CJC-HTI-S PRT 2 1	Version	
Référence	1160650000		(CJC) cold-junction compensation terminal for ACT20X thermal
GTIN (EAN)	4032248948352		module, built-in PT100 sensor, Labelling for channel 2 (21, 22, 23,
Qté.	1 ST		24)

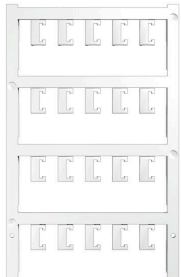
ACT20X-HUI-SAO-S

Weidmüller Interface GmbH & Co. KG
 Klingenbergstraße 26
 D-32758 Detmold
 Germany

Accessoires

www.weidmueller.com

Vierge



ESG est le repère éprouvé au format MultiCard destiné à de nombreux appareils connus. Il en résulte un repérage de haute qualité avec un excellent contraste.

Différents types sont disponibles pour les appareils de fabricants tels que Siemens, ABB, Beckhoff, etc.

Les avantages en un coup d'œil :

- Étiquettes pour utilisation universelle ; encliquetables ou autocollantes selon le type
- Pour les appareils installés en série, tels que par ex. les disjoncteurs automatiques, nous proposons des repérages ESG à encliqueter sur un support de plaquettes.
- Impression individuelle en qualité laser suivant les spécifications

Pour impression personnalisée : Veuillez nous envoyer un fichier dans le format de notre logiciel de repérage M-Print PRO ou M-Print PRO Online (sans installation) pour vos spécifications de repérage.

Informations générales de commande

Type	ESG 6.6/20 BHZ 5.00/04	Version	
Référence	1082540000		ESG, Repérage d'équipements et appareillages x 20 mm, PA
GTIN (EAN)	4032248845439		66, Couleur: blanc, Enfichable
Qté.	200 ST		
Type	ESG 8/13.5/43.3 SAI AU	Version	
Référence	1912130000		ESG, Repérage d'équipements et appareillages x 13.5 mm, PA
GTIN (EAN)	4032248541164		66, Couleur: transparent, Enfichable
Qté.	5 ST		