

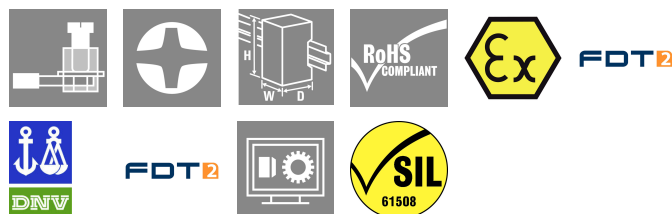
ACT20X-HUI-SAO-S**Weidmüller Interface GmbH & Co. KG**

Klingenbergstraße 26

D-32758 Detmold

Germany

www.weidmueller.com

**Illustration du produit,
Similaire à l'illustration**

câbles de dérivation. Le module Line In

Informations générales de commande

| | |
|------------|--|
| Version | EX signal isolating converter, Ex-output: U, I, R, S, Safe-output: 4-20mA/ relay, 1-channel |
| Référence | 8965490000 |
| Type | ACT20X-HUI-SAO-S |
| GTIN (EAN) | 4032248785100 |
| Qté. | 1 Pièce |

ACT20X-HUI-SAO-S

Weidmüller Interface GmbH & Co. KG

Klingenbergstraße 26

D-32758 Detmold

Germany

www.weidmueller.com

Technical data

Agréments

Agréments CE; CULUS; DETNORVER; FMEX; FUSAFETY; IECEXKEM; KEMAATEX

Agréments DNVGL;

Agréments



ROHS Conforme

UL File Number Search [Site Web UL](#)

N° de certificat (cULus) E337701

Dimensions et poids

| | | | |
|------------|----------|---------------------|-------------|
| Profondeur | 113.6 mm | Profondeur (pouces) | 4.4724 inch |
| Hauteur | 119.2 mm | Hauteur (pouces) | 4.6929 inch |
| Largeur | 22.5 mm | Largeur (pouces) | 0.8858 inch |
| Poids net | 202 g | | |

Températures

| | | | |
|-------------------------|------------------------------|-------------------------------|----------------|
| Température de stockage | -20 °C...85 °C | Température de fonctionnement | -20 °C...60 °C |
| Humidité | 0...95 % (sans condensation) | | |

Probabilité d'échec

| | | | |
|-----------|--|---------------------|---|
| SIL PAPER | SIL certificate - PDF/ Cert_Weidmueller_070902_P0002_C005_V2R1.pdf (application/pdf) | SIL selon IEC 61508 | 2 |
| MTBF | 74 a | | |

Conformité environnementale du produit

| | |
|--|--------------------------------------|
| Statut de conformité RoHS | Conforme avec exemption |
| Exemption RoHS (le cas échéant/ connue) | 7a, 7cl |
| REACH SVHC | Lead 7439-92-1 |
| SCIP | 2f6dd957-421a-46db-a0c2-cf1609156924 |

Classifications

| | | | |
|-------------|-------------|-------------|-------------|
| ETIM 8.0 | EC002653 | ETIM 9.0 | EC002653 |
| ETIM 10.0 | EC002653 | ECLASS 14.0 | 27-21-01-20 |
| ECLASS 15.0 | 27-21-01-20 | | |

Textes de description

| | | | |
|----------------------|---|---------------------------|---|
| Spécification longue | Convertisseur isolateur de mesure universel Ex pour signaux de température RTD / TC et de tension / courant DC, alimentation par boucle de sortie | Spécification succincte . | Convertisseur isolateur de mesure et commutateur à seuil Ex pour signaux de température RTD / TC et signaux de tension / courant DC |
|----------------------|---|---------------------------|---|

ACT20X-HUI-SAO-S

Weidmüller Interface GmbH & Co. KG

Klingenbergstraße 26

D-32758 Detmold

Germany

www.weidmueller.com

Technical data

Convertisseur isolateur et commutateur à seuil à 1 voie d'une largeur de 22,5 mm avec alimentation électrique externe, pour l'enregistrement et l'isolation de capteurs RTD / TC, résistances, potentiomètres ainsi que signaux de courant 0(4) à 20 mA et de tension 0 à 12 V DC de la zone Ex 0,1,2. Les capteurs peuvent être alimentés par la boucle de courant 0 à 20 mA

Dans les zones sûres, la sortie peut fonctionner en tant que signal actif 0(4) à 20 mA ou en tant que boucle de courant passif 4 à 20 mA

. Du côté de la sortie, un contact de relais (contact à fermeture) pour la surveillance de seuil est disponible

La signalisation d'état / d'erreur est réalisée par un contact de relais (contact à fermeture).

Le module est configurable par un logiciel standard FDT/DTM. Boîtier juxtaposable pour montage sur rail profilé TS35

Dimensions: L/I/H 119,2/22,5/ 113,6

Raccordement vissé/ section nominale 2,5 mm²

Degré de protection: IP 20

Entrée RTD: PT100, PT500, PT1000, Ni50, Ni100, Ni120, Ni1000

Résistance 0 à 10 kOhm / Potentiomètre 10 Ohm à 10 kOhm

Type de TC: B, E, J, K, N, R, S, T, U, L

0(4)

à 20 mA

0 à

12 V/ 2 à 10 V

Alimentation capteur 28

à 16,5 V DC / 0 à 20

mA

Sortie

actif

0(4) à 20 mA / 20..0 mA

configurable

passif Boucle de courant

4 à 20 mA 3,5 à 26 V DC

Charge

Sortie

d'alarme relais 1 Contact à

Convertisseur isolateur de mesure et commutateur à seuil à 1 voie d'une largeur de 22,5 mm avec alimentation électrique externe, pour l'enregistrement et l'isolation de capteurs RTD / TC, résistances, potentiomètres ainsi que signaux de courant 0(4) à 20 mA et tensions 0 à 12 V DC de la zone Ex 0,1,2. Des capteurs peuvent être alimentés par la boucle de courant 0 à 20 mA

Dans la plage de sécurité, la sortie peut être exploitée en tant que signal actif 0(4) à 20 mA ou en tant que boucle de courant passive 4 à 20 mA

. Du côté de la sortie, un contact de relais (contact à fermeture) pour la surveillance de seuil est disponible

La signalisation d'état / d'erreur est réalisée par un contact de relais (contact à fermeture).

Le module est configurable par un logiciel standard FDT/DTM.

ACT20X-HUI-SAO-S

Weidmüller Interface GmbH & Co. KG

Klingenbergstraße 26

D-32758 Detmold

Germany

www.weidmueller.com

Technical data

fermeture
 250 V AC / 30 V
 DC @ 2A Plage de
 sécurité
 32 V AC @ 0,5 A/
 32 V DC @ 1 A Zone
 2Précision <
 600 Ohm
 Coefficient de
 température
 < 0,01% v.E./°C (Tu)
 Sortie d'alarme relais 1
 Contact à fermeture 250
 V AC / 30 V DC @ 2A
 Plage de sécurité 32 V
 AC @ 0,5 A/ 32 V DC @ 1
 A Zone 2
 < 0,1 % v.E
 Alimentation
 auxiliaire
 19 à 31,2 V DC
 Puissance dissipée env.
 3,5 W
 Plage de
 température ambiante -20
 °C à +60 °C
 Isolation sûre
 EN 61010, triple isolation
 jusqu'à 2,6 kV AC/DC
 entre tous les circuits
 Tension de
 travail 300 V
 AC/DC pour catégorie de
 surtension II et degré de
 pollution 2
 Agréments cULus, ATEX
 IECEX, FM
 Repérage ATEX II 3 G
 ExnA nC IIC T4
 Caractéristiques
 ATEX U0 = 8,7 V
 DC
 IO = 18,4 mA
 DC
 PO = 40 mW
 Type
 ACT20X-HUI-SAO-S

Assembling

| | | | |
|---------------------|--------------------------------|-----------------------------|-------|
| Type de montage | Rail de support à encliquetage | Barrette de liaison équipée | TS 35 |
| Position de montage | horizontal ou vertical | | |

Entrée EX

| | | | |
|---------|---|---------------------|-------------------------|
| Capteur | 2 /3 /4 fils, RTD : PT10, PT20, PT50, PT100, PT250, PT300, PT400, PT500, PT1000, Ni50, Ni100, Ni120, Ni1000, Thermocouples : B, E, J, K, N, R, S, T ; selon IEC 60584-1 et L, U selon | Résistance d'entrée | configurable, 0...10 kΩ |
|---------|---|---------------------|-------------------------|

ACT20X-HUI-SAO-S

Weidmüller Interface GmbH & Co. KG

Klingenbergstraße 26

D-32758 Detmold

Germany

www.weidmueller.com

Technical data

| | | | |
|------------------------------------|--|--|---|
| Type | DIN43710, Potentiomètre, Résistance : 0 - 12 kΩ | Résistance des conducteurs dans le circuit de mesure | ≤ 50 Ω |
| | circuit de courant à sécurité intrinsèque, actif (comme source de courant) ou passif (comme consommateur de courant) | | |
| Potentiomètre | 10 Ω...10 kΩ | Alimentation capteur | 21,4...16,5 V DC / 0...20 mA |
| Tension d'entrée | configurable, 0...1 V DC, 0,2...1 V DC, 1...5 V DC, 0...(5)10 V, 2...10 V DC | Plage d'entrée de température | configurable, PT100: -200...+850 °C, PT200: -200...+850 °C, PT1000: -200...+850 °C, NI100: -60°C...+250 °C, Ni120: -80 °C...+320 °C, NI1000: -60°C...+250 °C, B: +100...+1820 °C, E: (-100...+1000 °C), J: (-100...+1200 °C), K: (-180...+1372 °C), L: (-200...+900 °C), N: (-180...+1300 °C), R: (-50...+1760 °C), S: (-50...+1760 °C), T: (-200...+400 °C), U: (-200...+600 °C), W3: (0...+2300 °C), W5: (0...+2300 °C), LR: (-200...+800 °C) |
| Courant d'entrée | 0...20 mA, 4...20 mA | Résistance d'entrée entrée tension | > 10 MΩ à 600 mV, 2 MΩ @ 28 V |
| Résistance d'entrée entrée courant | 20 Ω + PTC 50 Ω | | |

Sortie (analogique)

| | | | |
|---|---|--|--|
| Sortie du signal | direct ou inversé | Type (sortie analogique) | 'actif', 'la commande connectée doit être passive' |
| Comportement de la sortie en cas de panne | 23 mA | Comportement de la sortie lors de la mise à niveau après panne | 3.5 mA |
| Nombre de sorties analogiques | 1 | Courant résistance de charge | <600 Ω |
| Courant de sortie | 4...20 mA, alimentado por corriente de bucle, 0/4...20 mA, 0(4)...20 mA | | |

Sortie (statut)

| | | | |
|---------------------------------|--|----------------------------|---|
| Hystérésis | 0,1 mA (seuil de commutation) | Type | Relais d'état, 1 NC (sans tension) |
| Fonction alarme | Erreur de l'appareil, Pas de tension d'alimentation | Nombre de sorties d'alarme | 1 |
| Tension nominale de commutation | ≤ 125 V AC / 110 V DC (plage sûre) ≤ 32 V AC / 32 V DC (zone 2) | Courant permanent | ≤ 0,5 A AC / 0,3 A DC (zone sûre), ≤ 0,5 A AC / 1 A DC (zone 2) |
| Puissance nominale | ≤ 62,5 VA / 32 W (plage sûre) ≤ 16 VA / 32 W (zone 2) | | |

Sortie d'alarme

| | | | |
|----------------------------|-------------------------------|---------------------------------|------------------------------------|
| Hystérésis | 0,1 mA (seuil de commutation) | Type | Relais d'état, 1 NC (sans tension) |
| Nombre de sorties d'alarme | 1 | Tension nominale de commutation | ≤ 125 V AC / 110 V DC (plage sûre) |

ACT20X-HUI-SAO-S

Weidmüller Interface GmbH & Co. KG

Klingenbergstraße 26

D-32758 Detmold

Germany

www.weidmueller.com

Technical data

| | | | |
|-------------------|--|--------------------|--|
| Courant permanent | ≤ 0,5 A AC / 0,3 A DC (zone sûre), ≤ 0,5 A AC / 1 A DC (zone 2) | Puissance nominale | ≤ 32 V AC / 32 V DC (zone 2) ≤ 62,5 VA / 32 W (plage sûre) ≤ 16 VA / 32 W (zone 2) |
|-------------------|--|--------------------|--|

Caractéristiques générales

| | | | |
|----------------------|---|------------------------|------------------------------|
| Type de raccordement | Raccordement vissé | Humidité | 0...95 % (sans condensation) |
| Degré de protection | IP20 | Tension d'alimentation | 19,2...31,2 V DC |
| Configuration | Avec logiciel FDT/DTM, Nécessite un adaptateur de configuration 8978580000 CBX200 USB | Altitude de service | ≤ 2000 m |

Coordination de l'isolation

| | | | |
|--------------------------|------------|---------------------|--------------------------|
| Normes CEM | EN 61326-1 | Normes | EN 61010-1 |
| Degré de pollution | 2 | Tension d'isolation | 2,6 kV (entrée / sortie) |
| Tension nominale (texte) | 300 V | | |

Données pour applications Ex (ATEX)

| | | | |
|----------------------|--|---------------------------|---|
| ATEX - repérage gaz | II (1) G [Ex ia Ga] IIC/IIB/IIA | ATEX - repérage poussière | II (1) D [Ex ia Da] IIIC, I (M1) [Ex ia Ma] I |
| IECEx - repérage gaz | Ex ec nC IIC T4 Gc, [Ex ia Ga] IIC/IIB/IIA | Lieu d'installation | Appareil installé en zone sûre, zone 2 |

Caractéristiques de raccordement

| | | | |
|---|----------------------|---|---------------------|
| Type de raccordement | Raccordement vissé | Couple de serrage, min. | 0.4 Nm |
| Couple de serrage, max. | 0.6 Nm | Sections de raccordement, raccordement nominal | 2.5 mm ² |
| Plage de serrage, min. | 0.25 mm ² | Plage de serrage, max. | 2.5 mm ² |
| Section de raccordement du conducteur, AWG 26 AWG, min. | | Section de raccordement du conducteur, AWG 12 AWG, max. | |

Garantie

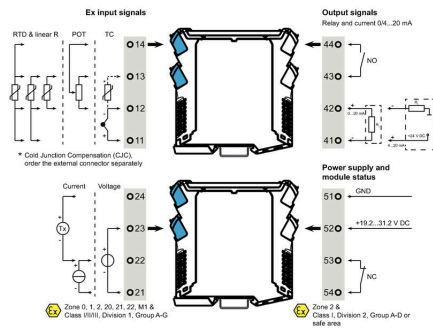
| | |
|---------|-------|
| Période | 3 ans |
|---------|-------|

Description d'article

| | |
|------------------------|--|
| Description du produit | <p>L'appareil ACT20X-HUI-SAO-S transmet les signaux analogiques provenant des zones à risque d'explosion vers des zones non ou moins dangereuse, en toute sécurité de séparation galvanique. A cet effet, les circuits d'entrée sont exécutés en sécurité intrinsèque.</p> <p>Caractéristiques</p> <ul style="list-style-type: none"> • Configuration et diagnostic avec le logiciel FDT/DTM « WI-Manager ». • L'appareil peut s'utiliser dans les zones sécurisées (non explosibles) ou en zone 2 / division 2. Il est possible de connecter des câbles de signal des zones 0, 1, 2, 20, 21 et 22, ainsi que de catégorie I/II/III, division 1, groupe A-G. • Les entrées actives ou passives de signal RTD, TC, potentiomètre, V et mA sont à séparation galvanique totale. • L'appareil reconnaît automatiquement si un signal de courant raccordé est actif ou passif. • En compensation de soudure froide de l'entrée signal TC peut servir soit la compensation de soudure froide interne, soit, pour une précision encore plus grande, une borne externe de compensation de soudure froide. • Télédagnostic : Signalement des erreurs (par ex. rupture de câble) par relais d'état. • Affichage des états de fonctionnement et des erreurs par LED en face avant. • Séparation galvanique 3 voies entre entrée, sortie et alimentation. |
|------------------------|--|

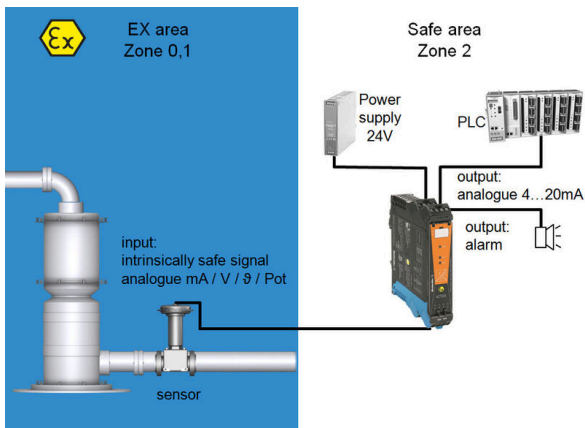
Drawings

Connection diagram

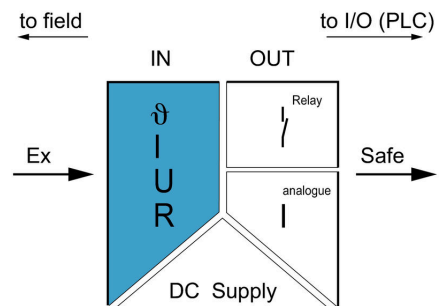


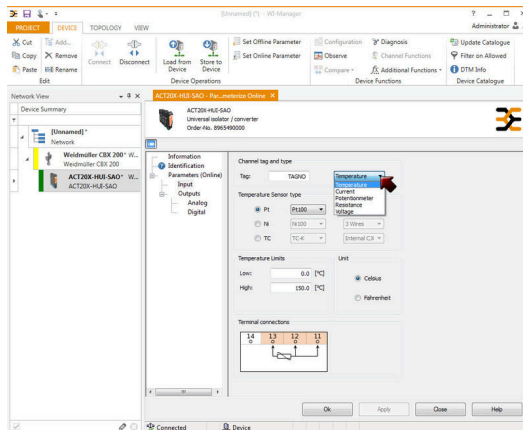
Limit value setting options

Application

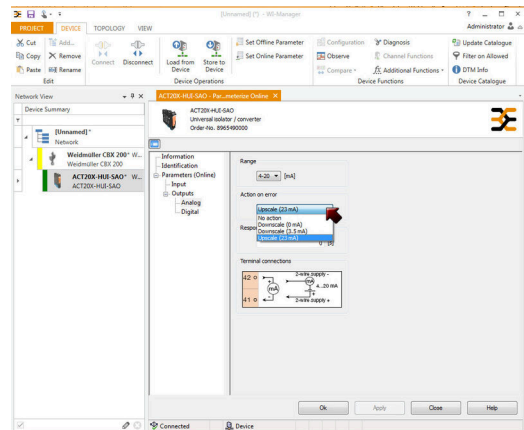


Block diagram

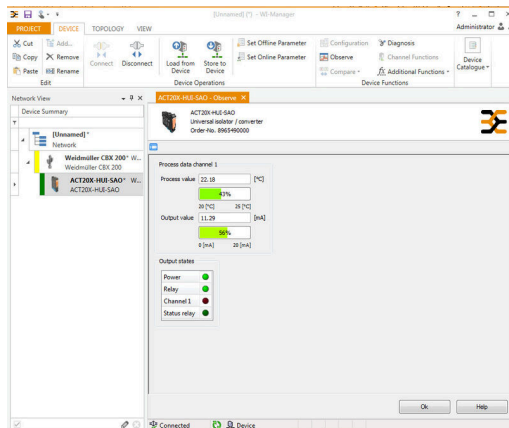




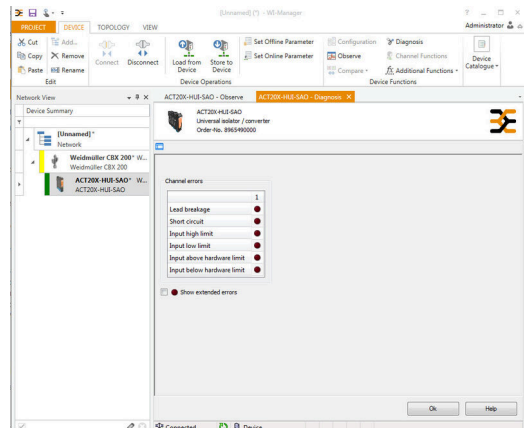
screenshot of input configuration
with FDT2 / DTM software



screenshot of output configuration
with FDT2 / DTM software

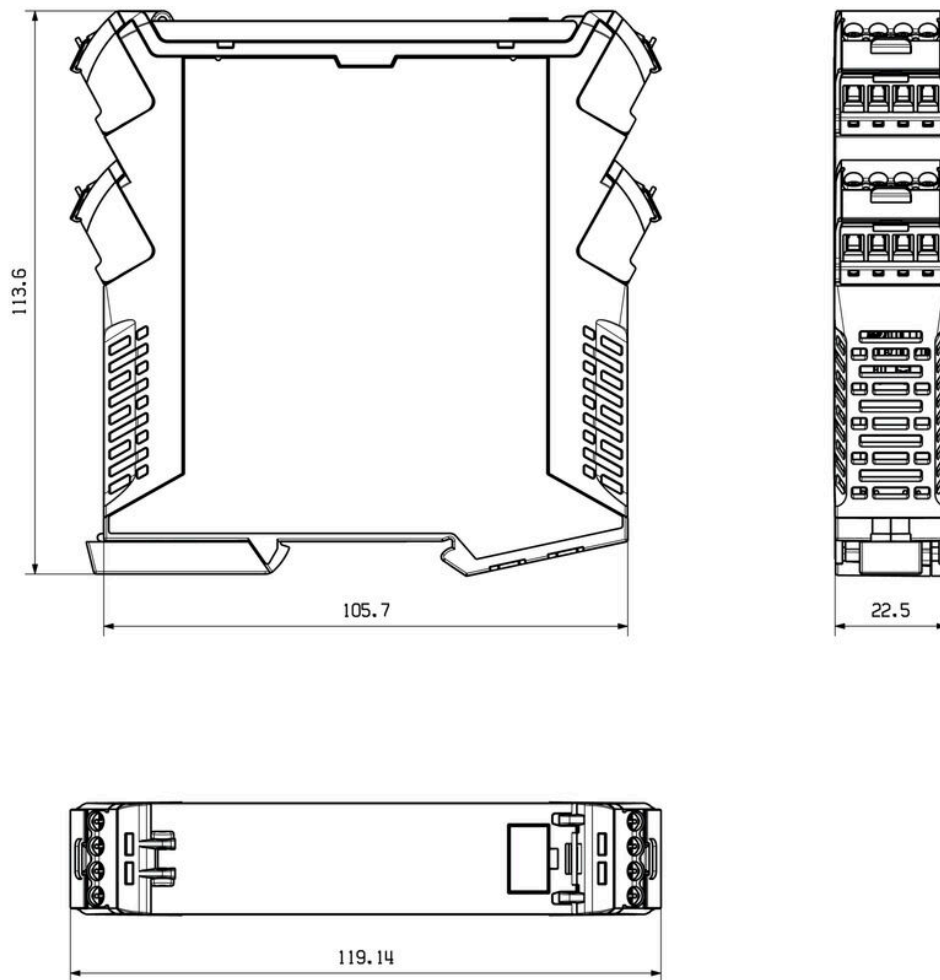


screenshot of "observe" with FDT2 / DTM software



screenshot of "observe" with FDT2 / DTM software

Drawings





Removable terminals with coding

ACT20X-HUI-SAO-S**Weidmüller Interface GmbH & Co. KG**

Klingenbergstraße 26

D-32758 Detmold

Germany

www.weidmueller.com**Accessories****Adaptateur de programmation****Informations générales de commande**

| | | |
|------------|----------------------------|---------|
| Type | CBX200 USB | Version |
| Référence | 8978580000 | |
| GTIN (EAN) | 4032248813759 | |
| Qté. | 1 ST | |

Bornes de compensation de soudure froide**Informations générales de commande**

| | | |
|------------|----------------------------|---|
| Type | ACT20X-CJC-HTI-S PRT 2 1 | Version |
| Référence | 1160650000 | (CJC) cold-junction compensation terminal for ACT20X thermal |
| GTIN (EAN) | 4032248948352 | module, built-in PT100 sensor, Labelling for channel 2 (21, 22, 23, |
| Qté. | 1 ST | 24) |

ACT20X-HUI-SAO-S

Weidmüller Interface GmbH & Co. KG

Klingenbergstraße 26

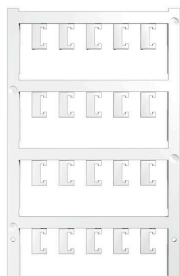
D-32758 Detmold

Germany

www.weidmueller.com

Accessories

Vierge



ESG est le repère éprouvé au format MultiCard destiné à de nombreux appareils connus. Il en résulte un repérage de haute qualité avec un excellent contraste.

Différents types sont disponibles pour les appareils de fabricants tels que Siemens, ABB, Beckhoff, etc.

Les avantages en un coup d'œil :

- Étiquettes pour utilisation universelle ; encliquetables ou autocollantes selon le type
- Pour les appareils installés en série, tels que par ex. les disjoncteurs automatiques, nous proposons des repérages ESG à encliqueter sur un support de plaquettes.
- Impression individuelle en qualité laser suivant les spécifications

Pour impression personnalisée : Veuillez nous envoyer un fichier dans le format de notre logiciel de repérage M-Print PRO ou M-Print PRO Online (sans installation) pour vos spécifications de repérage.

Informations générales de commande

| | | |
|------------|----------------------------|--|
| Type | ESG 6.6/20 BHZ 5.00/04 | Version |
| Référence | 1082540000 | ESG, Repérage d'équipements et appareillages x 20 mm, PA |
| GTIN (EAN) | 4032248845439 | 66, Couleur: blanc, Enfichable |
| Qté. | 200 ST | |
| Type | ESG 8/13.5/43.3 SAI AU | Version |
| Référence | 1912130000 | ESG, Repérage d'équipements et appareillages x 13.5 mm, PA |
| GTIN (EAN) | 4032248541164 | 66, Couleur: transparent, Enfichable |
| Qté. | 5 ST | |