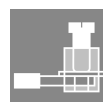


**ACT20X-2SDI-2HDO-S****Weidmüller Interface GmbH & Co. KG**

Klingenbergstraße 26

D-32758 Detmold

Germany

[www.weidmueller.com](http://www.weidmueller.com)**Illustration du produit,  
Similaire à l'illustration****IEC EX****FDT** 

à protection intégrée

**Informations générales de commande**

Version	Convertisseurs-isolateurs de signaux EX, Entrée sûre : relais, Sortie EX : optocoupleur, 2 voies
Référence	<a href="#">8965420000</a>
Type	ACT20X-2SDI-2HDO-S
GTIN (EAN)	4032248785032
Qté.	1 Pièce

## ACT20X-2SDI-2HDO-S

Weidmüller Interface GmbH &amp; Co. KG

Klingenbergstraße 26

D-32758 Detmold

Germany

www.weidmueller.com

## Technical data

## Agréments

Agréments CE; CULUS; DETNORVER; FMEX; FUSAFETY; IECEXKEM; KEMAATEX

Agréments DNVGL;

Agréments



ROHS Conforme

UL File Number Search [Site Web UL](#)

N° de certificat (cULus) E337701

## Dimensions et poids

Profondeur	113.6 mm	Profondeur (pouces)	4.4724 inch
Hauteur	119.2 mm	Hauteur (pouces)	4.6929 inch
Largeur	22.5 mm	Largeur (pouces)	0.8858 inch
Poids net	180 g		

## Températures

Température de stockage	-20 °C...85 °C	Température de fonctionnement	-20 °C...60 °C
Humidité	0...95 % (sans condensation)		

## Probabilité d'échec

SIL PAPER	SIL certificate - PDF/ Cert_Weidmueller_070902_P0002_C004_V2R1.pdf (application/pdf)	SIL selon IEC 61508	2
MTBF	176 a		

## Conformité environnementale du produit

Statut de conformité RoHS	Conforme avec exemption
Exemption RoHS (le cas échéant/ connue)	7a, 7cl
REACH SVHC	Lead 7439-92-1
SCIP	2f6dd957-421a-46db-a0c2-cf1609156924

## Classifications

ETIM 8.0	EC002653	ETIM 9.0	EC002653
ETIM 10.0	EC002653	ECLASS 14.0	27-21-01-20
ECLASS 15.0	27-21-01-20		

## Textes de description

Spécification longue	Modules de commande d'électrovannes Ex, 35 mA groupe de protection IIC Module de commande d'électrovanne à 2 voies d'une largeur de 22,5	Spécification succincte .	Modules de commande d'électrovannes Ex, 35 mA groupe de protection IIC Module de commande d'électrovanne à 2 voies d'une largeur de 22,5
----------------------	---	---------------------------	---

# ACT20X-2SDI-2HDO-S

**Weidmüller Interface GmbH & Co. KG**

Klingenbergstraße 26  
D-32758 Detmold  
Germany

[www.weidmueller.com](http://www.weidmueller.com)

## Technical data

mm avec alimentation électrique externe, pour la commande d'électrovanne dans les zones Ex 0, 1 et 2 de la zone sûre.  
Le module est réalisé avec une quadruple isolation complète de 2,6 kV.  
Des capteurs de commutation NPN / PNP peuvent être raccordés du côté entrée.  
Du côté sortie sont disponibles optionnellement par voie trois étages excitateurs de 35 mA pour le groupe de protection IIC avec une tension d'excitation min. 12,5 V / 13,5 V ou 14,5 V.  
Un contact d'alarme additionnel (fermeture) signale les messages d'état et d'erreur.  
Le module est configurable par un logiciel standard FDT/DTM.  
Boîtiers juxtaposables pour montage sur rail profilé TS35  
Dimensions : L/I/H 119,2/ 22,5/ 113,6  
Raccordement vissé / section nominale 2,5 mm<sup>2</sup>  
Degré de protection : IP 20 Entrée / voie  
Signal de commutation NPN, PNP max. 28 V DC  
Sortie Ex / voie I<sub>max</sub> 35 mA @ Groupe de protection IIC  
U avec charge min. 12,5 V / min. 13,5 V / min. 14,5 V U  
sans charge min. 24 V  
Sortie d'alarme relais 1  
Contact à fermeture 250 V  
AC / 30 V DC @ 2 A zone sûre  
32 V  
AC @ 0,5 A / 32 V DC @ 1 A zone 2  
Energie auxiliaire 19 à 31,2 V DC Puissance dissipée env. 1,8 W Plage de température ambiante -20 °C à +60 °C  
Isolation sûre EN 61010, isolation à 4 voies jusqu'à 2,6 kV AC/DC entre tous les circuits  
Tension de travail 300 V AC/

mm avec alimentation électrique externe, pour la commande d'électrovanne dans les zones Ex 0, 1 et 2 de la zone sûre.  
Le module est réalisé avec une quadruple isolation complète de 2,6 kV.  
Des capteurs de commutation NPN / PNP peuvent être raccordés du côté entrée.  
Du côté sortie sont disponibles optionnellement par voie trois étages excitateurs de 35 mA pour le groupe de protection IIC avec une tension d'excitation min. 12,5 V / 13,5 V ou 14,5 V.  
Un contact d'alarme additionnel (fermeture) signale les messages d'état et d'erreur.  
Le module est configurable par un logiciel standard FDT/DTM.

## ACT20X-2SDI-2HDO-S

Weidmüller Interface GmbH &amp; Co. KG

Klingenbergstraße 26

D-32758 Detmold

Germany

www.weidmueller.com

## Technical data

DC pour catégorie de  
surtension II et degré de  
pollution 2  
Agréments cULus, ATEX  
IECEX, FM  
Repérage ATEX II  
3 G ExnA nC IIC T4  
Caractéristiques ATEX U 0  
= 28 V DC  
I O  
= 110 mA  
P O  
= 0,77 W  
Type  
ACT20X-2SDI-2HDO-  
S

## Assembling

Type de montage	Rail profilé, Rail de support à encliquetage	Barrette de liaison équipée	TS 35
Position de montage	horizontal ou vertical		

## Entrée

Nombre d'entrées	2	Type	Transistor NPN, PNP, signal de commutation [soupape en entrée zone sûre]
Tension d'entrée	≤ 28 V DC, Trigger level low: ≤ 2.0 V DC (NPN), ≤ 8.0 V DC (PNP), Trigger level high: ≥ 4.0 V DC (NPN), ≥ 10.0 V DC (PNP)	Résistance d'entrée entrée tension	3.5 kΩ

## Sortie

Type	circuit à sécurité intrinsèque, numérique, sortie = entrée, direct ou inverse (paramétrable)		
Valeurs de sortie	Courant	max.	35 mA
	Tension	min.	12.5 V
	Courant	max.	35 mA
	Tension	min.	13.5 V
	Courant	max.	35 mA
	Tension	min.	14.5 V
Valeurs de sortie	depending on terminal assignment: 12.5 V @ 35 mA / 13.5 V @ 35 mA / 14.5 V @ 35 mA		
Nombre de sorties, Ex	2		
Ondulation résiduelle	<40 mVeff		
Valeurs de sortie	en fonction de l'affectation des blocs de jonction		

## Sortie (statut)

Hystérésis	0,1 mA (seuil de commutation)	Type	Relais d'état, 1 NC (sans tension)
Fonction alarme	Pas de tension d'alimentation, Erreur de l'appareil	Nombre de sorties d'alarme	1
Tension nominale de commutation	≤ 125 V AC / 110 V DC (plage sûre) ≤ 32 V AC / 32 V DC (zone 2)	Courant permanent	≤ 0,5 A AC / 0,3 A DC (zone sûre), ≤ 0,5 A AC / 1 A DC (zone 2)
Puissance nominale	≤ 62,5 VA / 32 W (plage sûre) ≤ 16 VA / 32 W (zone 2)		

## ACT20X-2SDI-2HDO-S

Weidmüller Interface GmbH &amp; Co. KG

Klingenbergstraße 26

D-32758 Detmold

Germany

www.weidmueller.com

## Technical data

## Caractéristiques générales

Type de raccordement	Raccordement vissé	Humidité	0...95 % (sans condensation)
Degré de protection	IP20	Tension d'alimentation	19,2...31,2 V DC
Réponse à un échelon	10 ms	Configuration	Avec logiciel FDT/DTM, Nécessite un adaptateur de configuration 8978580000 CBX200 USB
Altitude de service	≤ 2000 m		

## Coordination de l'isolation

Normes CEM	EN 61326-1	Normes	EN 61010-1
Tension d'isolation	2,6 kV (entrée / sortie)	Tension nominale (texte)	300 V

## Données pour applications Ex (ATEX)

ATEX - repérage gaz	II (1) G [Ex ia Ga] IIC/IIB/IIA	ATEX - repérage poussière	II (1) D [Ex ia Da] IIIC, I (M1) [Ex ia Ma] I
IECEx - repérage gaz	Ex ec nC IIC T4 Gc, [Ex ia Ga] IIC/IIB/IIA	Lieu d'installation	Appareil installé en zone sûre, zone 2

## Caractéristiques de raccordement

Type de raccordement	Raccordement vissé	Couple de serrage, min.	0.4 Nm
Couple de serrage, max.	0.6 Nm	Sections de raccordement, raccordement nominal	2.5 mm <sup>2</sup>
Plage de serrage, min.	0.25 mm <sup>2</sup>	Plage de serrage, max.	2.5 mm <sup>2</sup>
Section de raccordement du conducteur, AWG 26		Section de raccordement du conducteur, AWG 12	
AWG, min.		AWG, max.	

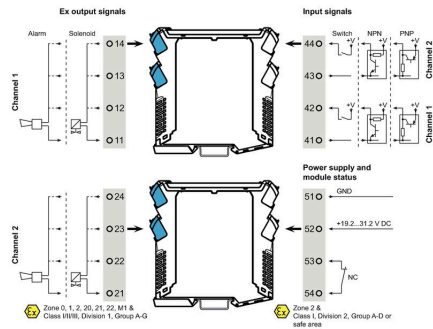
## Garantie

Période	3 ans
---------	-------

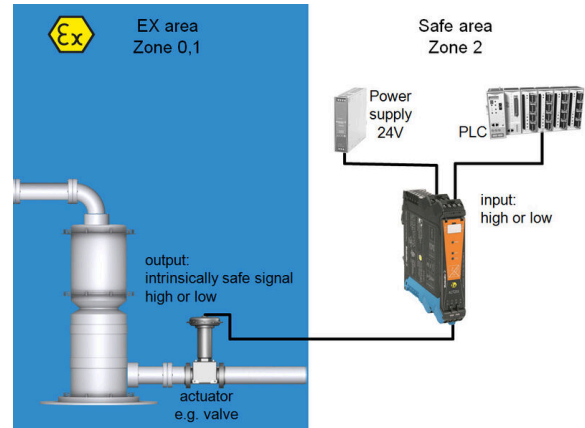
## Description d'article

Description du produit	<p>Le dispositif d'alarme / pilote d'électrovanne ACT20X-SDI-HDO-S possède une entrée en zone non Ex et d'une sortie en zone Ex zone 0. Ce composant convient pour commuter par ex. des électrovannes ou des avertisseurs. L'appareil est disponible en version monocanal ou bicanal.</p> <p>Caractéristiques</p> <ul style="list-style-type: none"> <li>• Pilote ToR et d'alarme pour commander des électrovannes, des avertisseurs acoustiques et des LED dans les zones explosibles.</li> <li>• Disponible en deux versions à sortie courant 35 mA ou 60 mA, en mono ou bicanal.</li> <li>• Configuration et diagnostic avec le logiciel FDT/DTM « WI-Manager ».</li> <li>• Choix du fonctionnement direct et inverse et possibilité de réduction du courant de sortie en zone EX selon les exigences de l'application.</li> <li>• L'appareil peut s'utiliser dans les zones sécurisées (non explosibles) ou en zone 2 / division 2. Il est possible de connecter des câbles de signal des zones 0, 1, 2, 20, 21 et 22, ainsi que de catégorie I/II/III, division 1, groupe A-G.</li> <li>• Autodiagnostic étendu : Surveillance des défauts et signalement par contact relais.</li> <li>• Fonctionnement normal (vert) et défaut (jaune/rouge) sont indiqués par LED en face avant.</li> <li>• Séparation galvanique 3 voies entre entrée, sortie et alimentation.</li> </ul>
------------------------	---

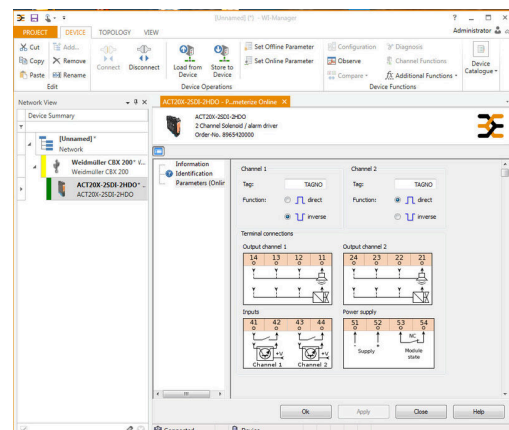
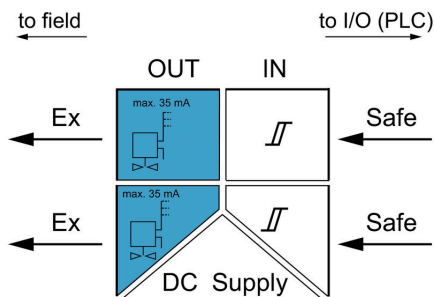
## Connection diagram



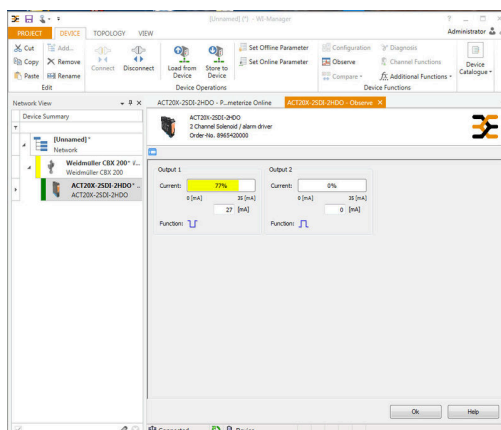
## Application



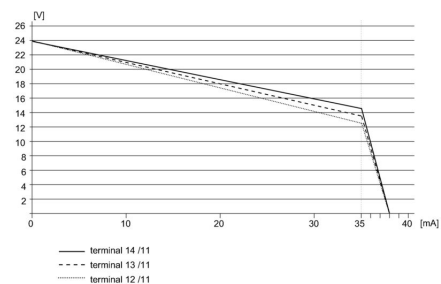
## Block diagram



## Courbe de dérating

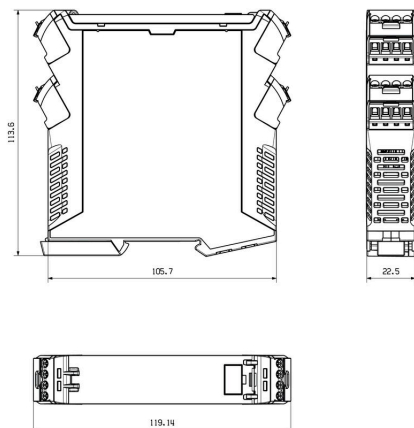


89654000009505.eps



screenshot of "observe" with FDT2 / DTM software

## Drawings



## Courbe de dérating



Removable terminals with coding

## ACT20X-2SDI-2HDO-S

**Weidmüller Interface GmbH & Co. KG**

Klingenbergstraße 26

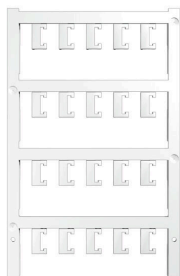
D-32758 Detmold

Germany

www.weidmueller.com

## Accessories

### Vierge



ESG est le repère éprouvé au format MultiCard destiné à de nombreux appareils connus. Il en résulte un repérage de haute qualité avec un excellent contraste.

Différents types sont disponibles pour les appareils de fabricants tels que Siemens, ABB, Beckhoff, etc.

Les avantages en un coup d'œil :

- Étiquettes pour utilisation universelle ; encliquetables ou autocollantes selon le type
- Pour les appareils installés en série, tels que par ex. les disjoncteurs automatiques, nous proposons des repérages ESG à encliqueter sur un support de plaquettes.
- Impression individuelle en qualité laser suivant les spécifications

Pour impression personnalisée : Veuillez nous envoyer un fichier dans le format de notre logiciel de repérage M-Print PRO ou M-Print PRO Online (sans installation) pour vos spécifications de repérage.

### Informations générales de commande

Type	ESG 6.6/20 BHZ 5.00/04	Version
Référence	<a href="#">1082540000</a>	ESG, Repérage d'équipements et appareillages x 20 mm, PA
GTIN (EAN)	4032248845439	66, Couleur: blanc, Enfichable
Qté.	200 ST	
Type	ESG 8/13.5/43.3 SAI AU	Version
Référence	<a href="#">1912130000</a>	ESG, Repérage d'équipements et appareillages x 13.5 mm, PA
GTIN (EAN)	4032248541164	66, Couleur: transparent, Enfichable
Qté.	5 ST	

### Adaptateur de programmation



### Informations générales de commande

Type	CBX200 USB	Version
Référence	<a href="#">8978580000</a>	
GTIN (EAN)	4032248813759	
Qté.	1 ST	